

# 300W 四路 彩屏桌面电源



## 主要特性

- 可选择安装内置 AC-DC 电源模块，DC 直通输出接口。
- Type C1/C2 两路独立 Max 65W 输出 (20V3.25A)
- Type-A / Type-C3 双口输出，任意口支持快充输出
- Type C3 支持 Max 140W 输出 (20V7A)
- 内置 2.25 寸 TFT 彩色显示屏，可显示四路输出电压电流功率信息
- OTA 固件升级模式，支持手机小程序远程操作，支持蓝牙和 Wi-Fi 连接
- 支持 PPS/PD3.0/QC4/AFC/FCP/SCP/PE/SFCP/TFCP/VOOC 快充协议

## 300W 四路彩屏桌面电源 DIY 套件

# 组装使用说明书

(本套件并不包含下图中 AC-DC 电源模块，仅为效果展示)

### 免责声明

本套件组装及使用涉及 220V 市电，存在电击、高温烫伤等可能导致人身伤残或死亡的风险。**\*\*仅限具备电子 DIY 知识和动手能力的成年人操作\*\***，需严格遵守安全用电规范并做好防护措施（不适合未成年人使用）。购买并使用本套件，即表示您已充分认知风险，相关损失和后果由使用者自行承担，制作者和销售者不承担法律责任。

### 套件内容（外包装/器件全家福/显示板）



### 固件烧录和小程序使用指南

#### 1. 资料下载

- 加入官方 QQ 指导群：651744787（300W 四路彩屏桌面电源交流群）
- 从群文件下载「Flash\_download\_tool\_3.9.7\_固件及烧录工具」，解压备用。

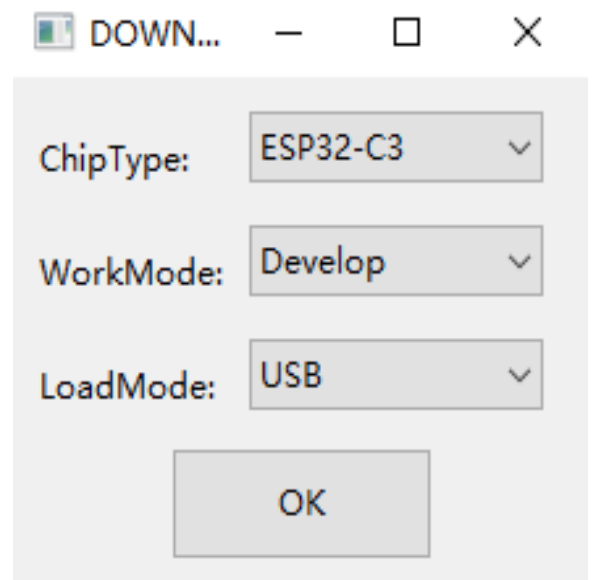
#### 2. 固件烧录步骤（组装之前，需要先给显示板烧写固件）

##### （1）芯片配置

双击打开烧录工具，在弹出窗口中按以下参数选择，点击【OK】

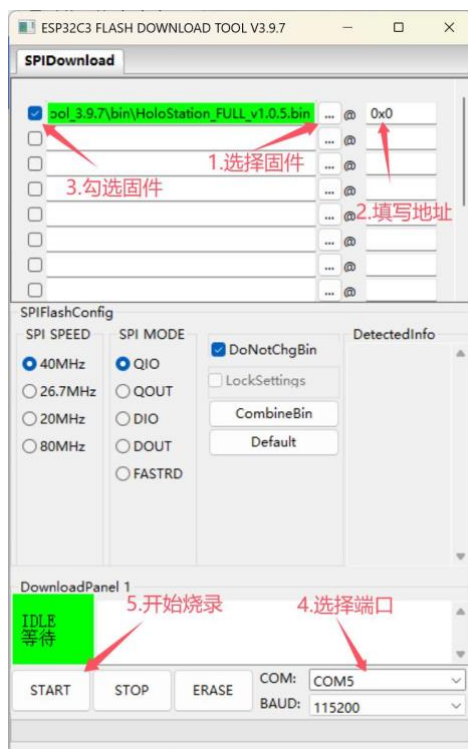
- Chip Type: ESP32-C3
- WorkMode: Develop
- LoadMode: USB

[芯片配置如右图所示]



## (2) 软件配置与烧录

- 用 Type A-C 数据线连接电脑 Type A 口与显示板的 Type-C 接口；
- 选择固件：ZIP 包 \bin\HoloStation\_FULL\_v1.0.5.bin
- 打开「flash download tool 3.9.7.exe」，按下图配置后点击【START】，直至烧录完成：



(注意事项：在没有写入固件时，电脑会反复出现识别 USB 口连接的提示音，无需理会，直接烧录固件即可)

## 3. 小程序控制

- 先开启手机蓝牙，再微信扫码打开小程序并授予其蓝牙权限，在设备列表选择「HoloStationV3」即可连接：

[小程序扫码入口]



[设备选择界面]



## 4. 小程序功能说明:

- (1) 设备监控：远程实时显示本机各输出口输出电压 (V)、电流 (A)、功率 (W) 和充电时间
- (2) 实时时间更新：需连接 Wi-Fi (通过小程序就可以快速设置好与路由器的 Wi-Fi 连接)

- (3) OTA 固件升级：连接 Wi-Fi 后，通过小程序「固件升级」一键更新固件（无需数据线）
- (4) 其它功能：可以设置屏幕亮度、更换背景图、更换皮肤等等功能，且本机固件会不定期进行完善和升级

[手机小程序设备控制界面]



## 硬件组装步骤

### 1. 准备工具

- 基础工具：电烙铁、螺丝刀、A-C 充电线；
- 自备配件：300W AC-DC 电源模块（推荐型号见交流群 BOM 清单）。

### 2. 安装显示屏

用米粒大的双面胶，将显示屏按 PCB 上丝印框固定在显示板，FPC 连接线穿过显示板开槽，插入背面 8P FPC 接线座并锁紧（这一步也可以在烧录软件前就进行）。



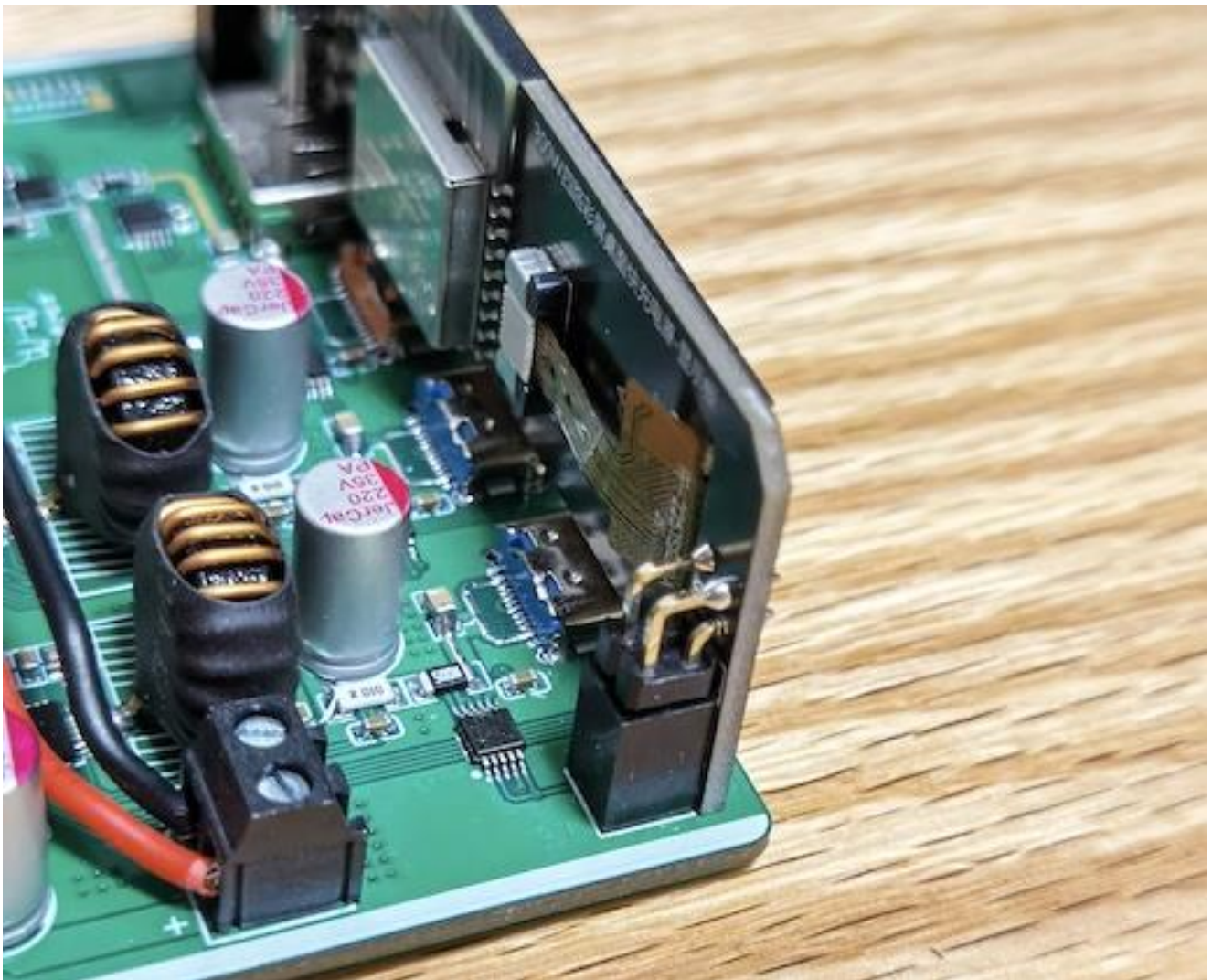
[显示屏安装图示]



### 3. 装配显示板

将显示板按屏幕在前的方向插进主板上对应的 4P 排母内，并使得各针脚都装配到位。如下图

[显示板插装图示]





#### 4. 安装电源模块

将自备的 300W AC-DC 电源模块对准主板安装位，并从底面用随机赠送的带弹垫螺丝紧固。

#### 5. 将主板装进机壳

将装配好电源模块和显示板的主板滑入铝合金机壳底盖滑槽，确保位置稳固

#### 6. 连接机内线（强电操作，安装过程中严禁通电，务必谨慎）

按主板丝印标识，连接电源模块的交/直流输出线至对应连接器，反复检查确认锁紧。

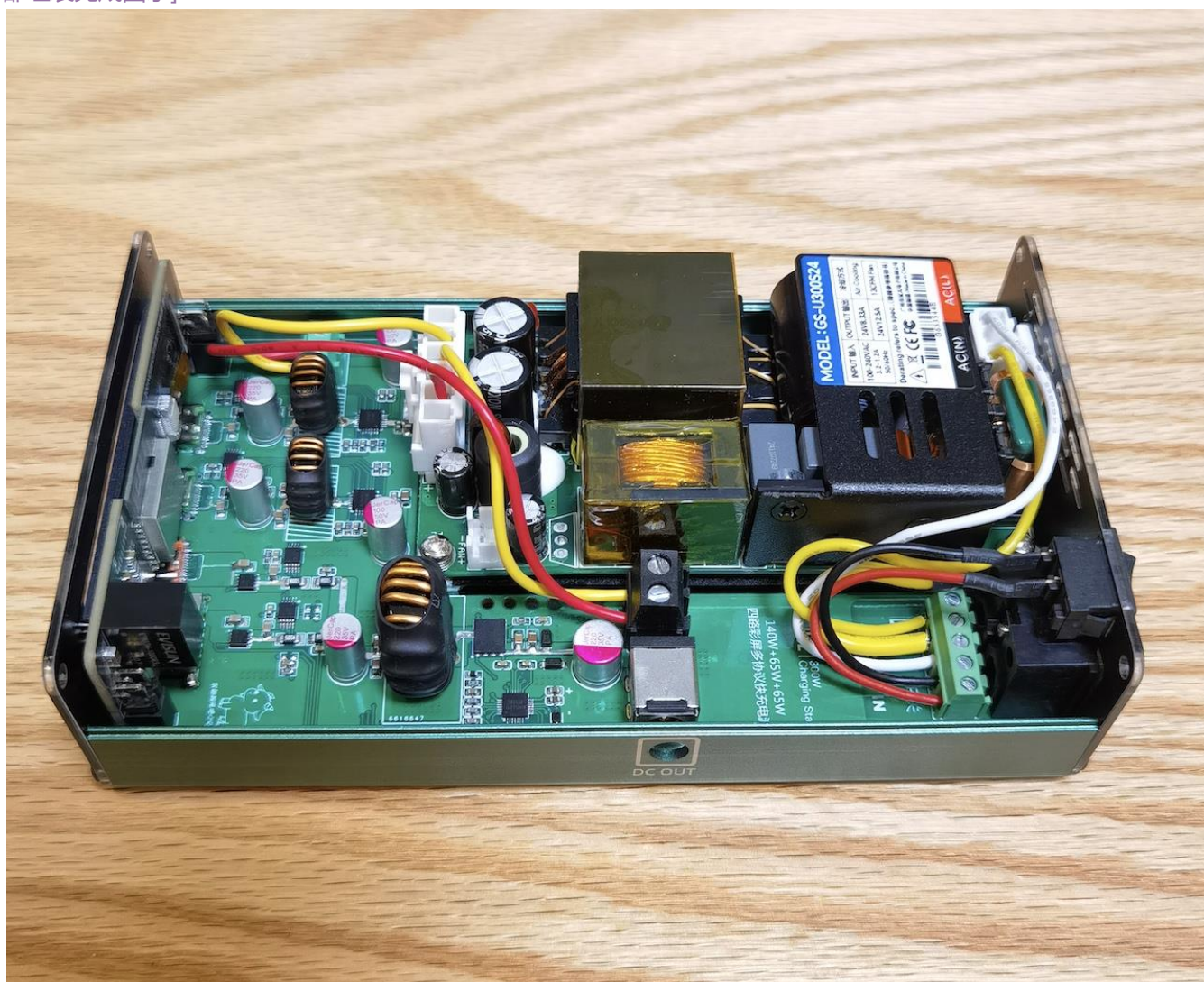
#### 7. 焊接电源开关

将配送的 2P3.96 插头线（建议先套上热缩管）焊接到电源开关上。确保焊接可靠接线无误！

#### 8. 安装亚克力面板与背板

用 M3 螺丝将配套的定制亚克力面板/背板到铝合金底盖上（也可使用随机赠送的 PCB 背板强度更高），此时检查主板应无松动机内无异响。最后盖上铝合金上盖并固定好，整机装配完毕，即可通电测试和使用，享受 DIY 的乐趣了。

[内部组装完成图示]



添加官方 QQ 交流群：651744787（300W 四路彩屏桌面电源交流群），可得到及时技术指导并升级最新固件！