



规格书 Datasheet

MCX 天线连接座

型号:

BWMCX-KEF

描述:

MCX板端直头正脚

特性:

0-6000MHz频段范围内

内孔接口类型

板端连接类型

尺寸: 9.5mm x 6.7mm x 5mm

符合 RoHS & REACH 规定



目录

1. 产品描述	3
2. 产品规格	4
3. 实物图	5
4. 尺寸图	6
5. 测试设备	7-8

法律声明:

本着为用户提供更好服务的原则，深圳市蝙蝠无线技术有限公司（下称“蝙蝠无线”）在本手册中将尽可能地为用户呈现详实、准确的产品信息。但鉴于本手册的内容具有一定的时效性，蝙蝠无线不能完全保证该文档在任何时段的时效性与适用性。蝙蝠无线有权在没有通知的情况下对本手册上的内容进行更新，恕不另行通知。为了得到最新版本的信息，请尊敬的 用户定时访问蝙蝠无线官方网站或者与蝙蝠无线工作人员联系。感谢您的包容与支持！

版权声明：本产品手册所有内容（包括文字、图表、标识及设计）均受著作权法及国际版权条约保护。任何单位和个人未经我司事先书面授权，不得以任何形式（包括电子、机械、影印等）复制、修改、传播、分发和使用本手册全部或部分内容。侵权者将承担相应法律责任。保留所有权利。

商标声明：本手册中出现涉及到蝙蝠无线商品名称及企业标识均属我公司（含关联公司）合法所有。严禁任何未经授权的使用、复制或仿冒行为。手册引用的第三方商标权利归相应权利人所有，其使用仅作说明目的，不构成商业关联或授权暗示。我公司保留追究侵权法律责任的一切权利。

免责声明：本手册所载产品信息仅供参考，产品实际性能可能因使用环境、配置差异而有所不同。本公司不对手册内容的准确性、完整性或适用性作任何明示或默示保证，亦不承担因使用或无法使用本手册内容而产生的直接或间接损失。用户应自行评估产品适用性并遵循实际操作规范。最终解释权归本公司所有。

BWMCX-KEF

零件编号说明

BW	公司 / Company	蝙蝠无线 / Bat Wireless
MCX	名称 / Name	MCX / MCX
K	接口 / Connector	内孔 / K
E	类型 / Type	板端 / Board-End Connector
F	特点 / Feature	法兰盘 / Flange

1. 产品描述 / Description

蝙蝠无线BWMCX-KEF是一种小型射频同轴连接器，频率范围通常在0~6GHz，广泛应用于通信、网络设备、测试仪器等高频领域。重量轻，节省空间，体积比SMA、SMB更小，适合高密度安装场景。采用直头结构，使天线或线缆可以沿PCB板平行方向走线，节省垂直空间。接口类型为内孔，与公头配对使用。低损耗设计，优化的工艺与同轴结构，确保信号传输低插损。

经典应用场景：

无线通信模块：GPS/北斗定位终端、4G/5G模块、Wi-Fi/蓝牙模组

测试与测量设备：射频测试探头的连接接口、频谱分析仪、信号发生器的天线端口

消费电子与工业设备：对讲机、RFID读写器、医疗监护设备

蝙蝠无线提供定制化服务以优化您的设备，我们拥有成熟的研发团队，能够迅速响应以满足您的需求。如果您有任何要求，请联系我们的销售和 FAE。



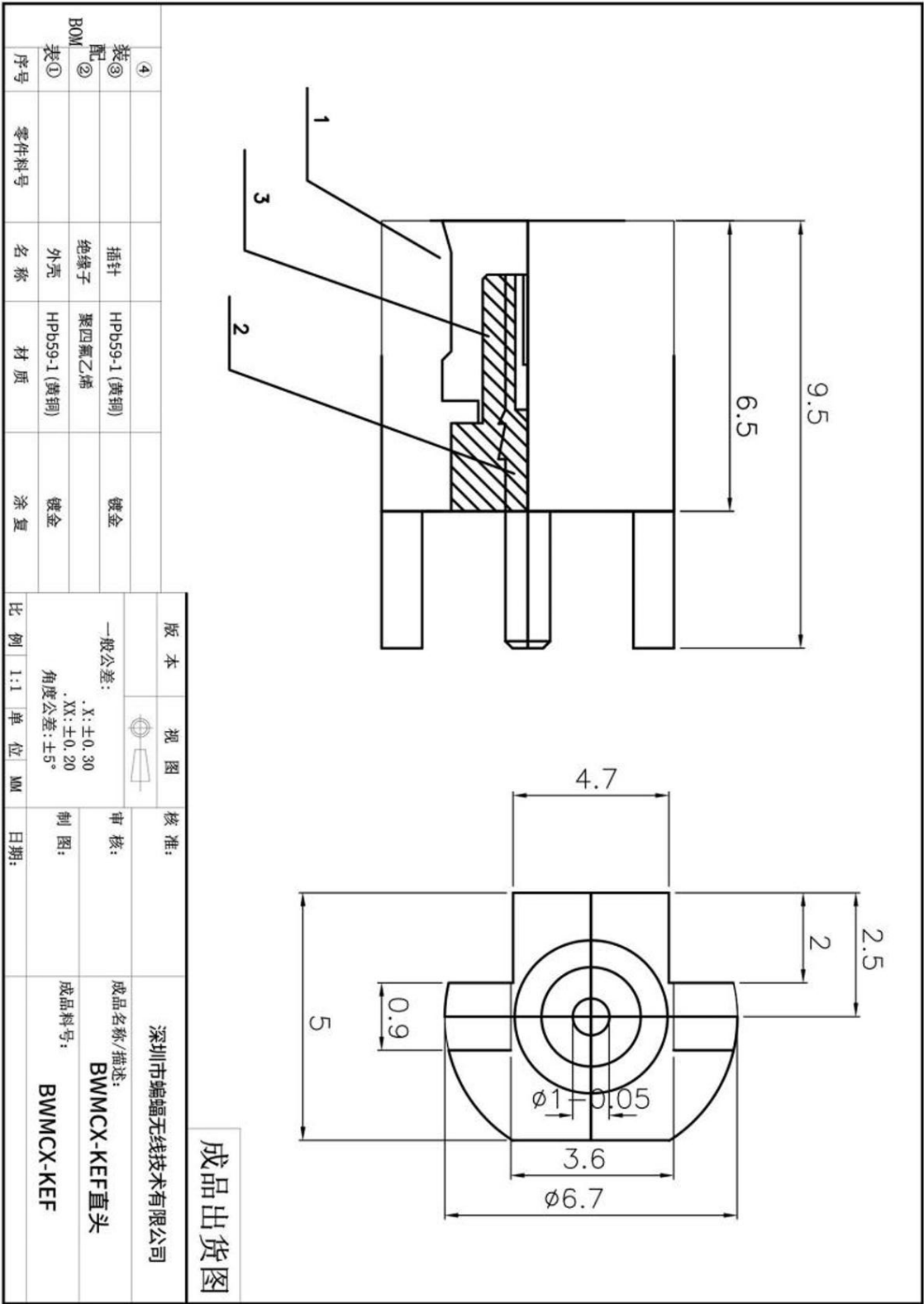
2. 产品规格 / Specification

参数 / Parameters	典型值 / Typ.	单位 / Unites	备注 / Notes
电气特性 / Electrical Characteristics			
类型 / Antenna Type	MCX天线连接座 / MCX Antenna Connector		
频率 / Frequency Range	0-6000	MHz	
输入阻抗 / Input Impendence	50	Ω	
接触电阻 / Contact resistance	20	m Ω	
绝缘电阻 / Insulation resistance	500	M Ω	
插入损耗 / Insert Loss	0.15	dB(6GHz)	
介质耐压 / RF leakage	200	V	
耐用性 / Durability	500	次	
PLUG内径/JACK外径	-	mm	
工作电压 / DC Voltage	-	V	
机械特性 / Mechanical Characteristics			
尺寸 / Dimensions	9.5 x 6.7 x 5	mm	
接口形式 / Connector Type	内孔 / K		
电缆型号 / Cable Type	-		
电缆长度 / Cable Length	-	mm	
安装方式 / Mount way	对插压扣		
颜色 / Color	金黄色		
材料 / Meterial	磷铜镀硬金		
重量 / Weight	1.21	g	
环境特性 / Environmental Characteristics			
防护等级 / Waterproof Rating	-		
ROHS标准 / ROHS Complaint	符合		
工作温度 / Operating Temperature	-45~ +85	$^{\circ}\text{C}$	
存储温度 / Storage Temperature	-45~ +85	$^{\circ}\text{C}$	

3. 实物图 / Dimensions



4. 尺寸图 / Mechanical Drawing





5. 测试设备 / Test Equipment



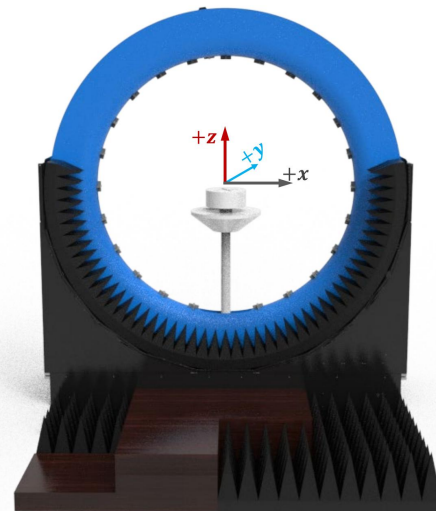
Keysight/E5071C 网络分析仪



R&S/CMW500 综测仪



R&S/SMBV100B 信号源



DT-3500 Datasheet / 系统规格

Specification:	Description
Test Frequency /测试频域:	400MHz-8.5GMHz
System Size /系统尺寸:	L*W*H=4*3.5*3.5m
Number of Probes /探头数目:	23 (Probe) + 1 (link)
Interval Angle /采样夹脚:	15°
Sampling Diameter /采样直径:	2200mm
Carring Capacity /承载能力:	≤40kg

Testing Capability / 测试能力

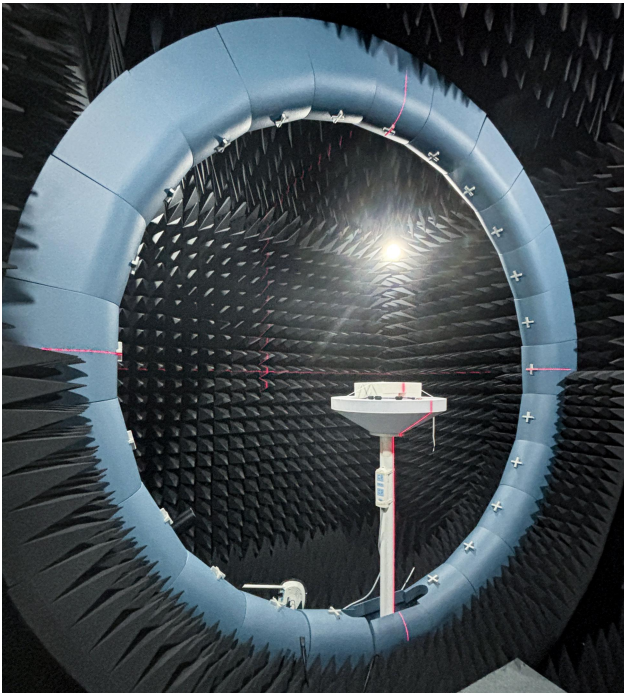
Description / 能力描述

Active measurement
有源测试

Capability /测试指标: TRP、TIS、EIRP、EIS,. etc
Mode /测试制式: 2G/3G/4G/5G、Wi-Fi b/g/n/a/ac/ax、BT、NB-IOT、Cat-M(eMTC)、GPS/BEIDOU/GLONASS、ZigBee、LoRa(Non-Signaling),.etc

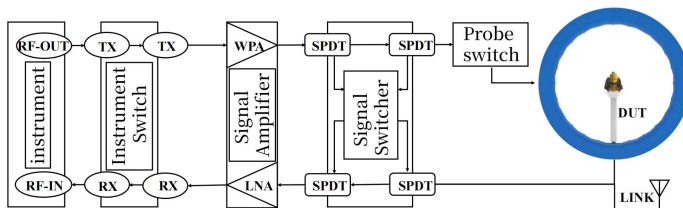
Passive measurement
无源测试

Test category /测试类型: Gain、Efficiency、2D pattern、3D pattern、Pattern roundness、Axial Ratio、ECC、Phase center,. etc
Polarization /极化方式: Circular polarization, linear polarization, elliptical polarization

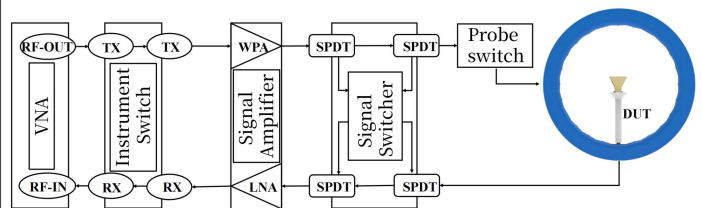


RF Link diagram of multi probe spherical near-field testing system 多探头球面近场测试系统射频链路图

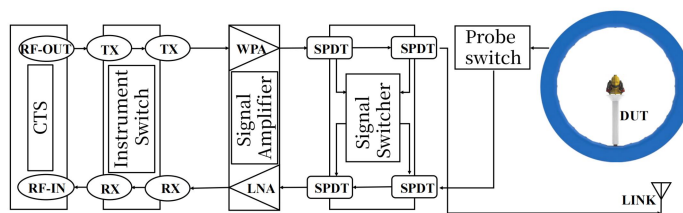
RF Link Overview
总射频链路图



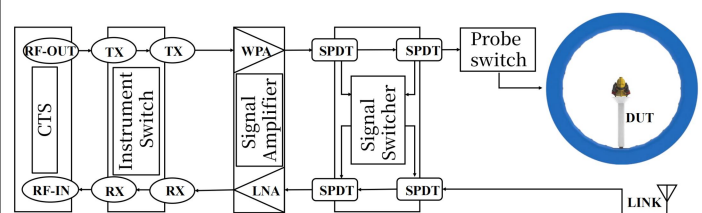
RF Link of Passive measurement
无源测试链路图



RF Link Overview
总射频链路图



RF Link of Passive measurement
无源测试链路图





文档记录 / Documentation	
版本:	April-14-2025-A01
日期:	2025-4.14
备注:	首次更新
作者:	Carly

变更记录 / Change Log	



蝙蝠无线
BAT WIRELESS

www.batwireless.cn

深圳市蝙蝠无线技术有限公司

Shenzhen Bat Wireless Technology Co.,Ltd

地址：深圳市龙华区大浪街道新石社区浪花路8号1301

Office Add: Room 1301, 13th Floor, No. 8 Langhua Road, Xinshi
Community, Dalang Street, Longhua District, Shenzhen

Email: sales@batwireless.com

Tel: +86-0755-21031236