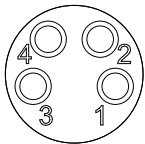
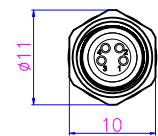


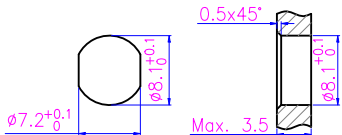
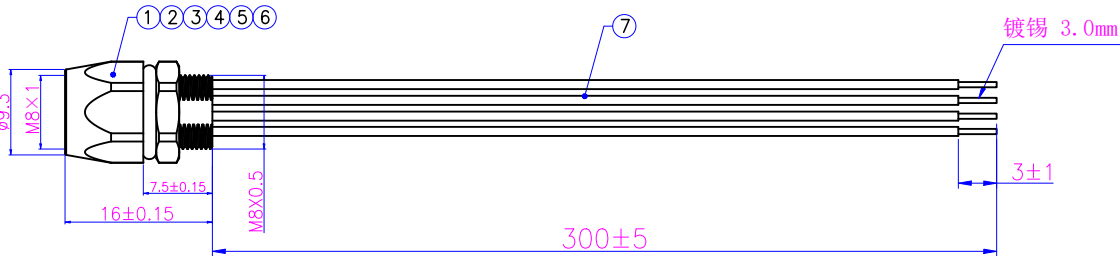
版本	变更编号	变更内容描述	变更日期
A0	--	首次发行	2025.04.08



VIEW A



A  
P1



面板开孔尺寸

插头技术要求

连接方式	螺纹连接
接线方式	铆压
温度范围	-40℃~+80℃
污染程度	3
防护等级	IP67 (紧锁状态)
接插次数	≥500
额定电压	60V AC/DC
额定电流	3A
接触电阻	≤5 mΩ
绝缘电阻	≥100 MΩ
质量标准	IPC-A-620


生产注意事项

1. 本产品采用先铆压后内置灌胶的技术。

Wire Diagram  
接线定义

P1	Wire Color 线的颜色	Open 开放
1	Brown 棕	
2	White 白	
3	Blue 蓝	
4	Black 黑	

7	UL 1007 24AWG (11/0.16TS) OD:1.4 (具体颜色见接线定义)	pc	4
6	六角螺母M8X0.5-2.5 (M8 子弹头专用)	pc	1
5	M8子弹头外壳专用O型圈 Φ8XΦ6X1	pc	1
4	M8母头胶芯专用O型圈 Φ7xΦ5.4X0.8	pc	1
3	M8 铆压式母针3 4 芯 OD:1.0 T-130	pc	4
2	M8 短体母胶芯 4芯 带倒角	pc	1
1	M8 子弹头外壳 S-97	pc	1
No.	Specification	Unit	Q'ty

GENERAL TOLERANCE (UNLESS SPECIFIED)		绘图 DWN	周子翔			<div>CAZN® 正成</div>	
X. ±0.50 X.X ±0.30 X.XX ±0.20 X.XXX ±0.15 ANGEL ±3°	确认 CHK						
	核准 APVD				品名 TITLE	M8-S4A-GCBM8-0.3PV-ZD-NZGJ	
	单位 UNIT	MM	版本 REV	A0	品号 PART NO	C110302-00279	
视 角 THIRD ANGLE	尺寸 SIZE	A4	页码 SHEET	1 OF 1	型号 DRAWING NO		

声明：请贵司在2个工作日内确认并回传图纸，过期未回传的，默认为贵司已确认合格

RoHS