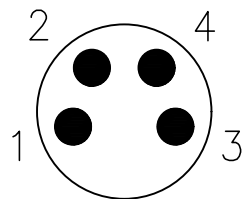
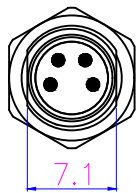


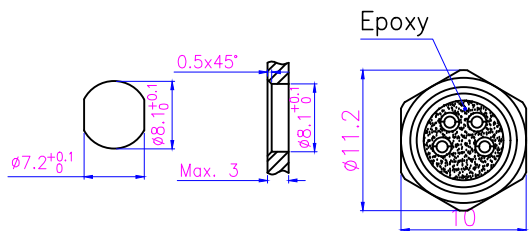
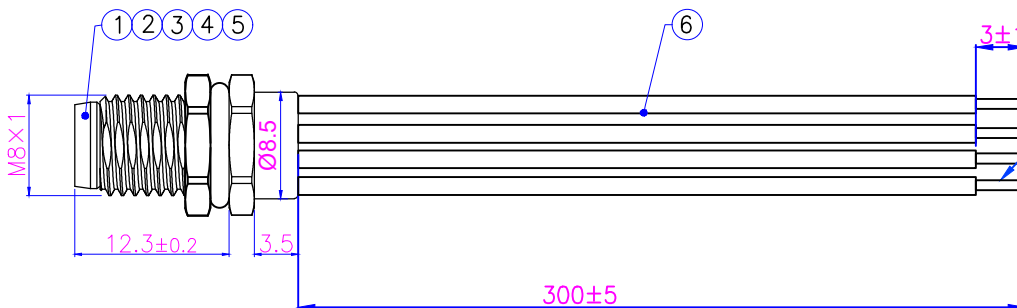
版本	变更编号	变更内容描述	变更日期
A0	—	首次发行	2024. 11. 21



VIEW A



A  
P1



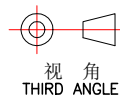
面板开孔尺寸

插头技术要求		生产注意事项
连接方式	螺纹连接	
接线方式	焊接	
温度范围	-25°C~+80°C	
污染程度	3	
防护等级	IP67 (紧锁状态)	
接插次数	≥500	
额定电压	60V AC/DC	
额定电流	3A	
接触电阻	≤5 mΩ	
绝缘电阻	≥100 MΩ	
质量标准	IPC-A-620	
产品电气测试参数要求		
高压测试	DC 300V / 0.01S	
绝缘阻抗	10MΩ MIN	
导体阻抗	3Ω MAX	
短路测试	100% 测试	

Pin Assignment 接线定义		
P1	Wire Color 线性颜色	OPEN 开放
1	Brown 棕	
2	White 白	
3	Blue 蓝	
4	Black 黑	

6	UL1007 24AWG 电子线 (具体颜色见接线定义)	pc	4
5	六角螺母M8X1 S-32 (12.35-10.8-2 M8 板后螺母)	pc	1
4	O型圈 Φ9XΦ6X1.5	pc	1
3	M8 双切边板后安装插座公头外壳 S-09-F	pc	1
2	M8 常规公胶芯 4芯	pc	1
1	M8 铆压式公针3 4 5 芯 OD:1.0 T-129	pc	4
No.	Specification	Unit	Q'ty

GENERAL TOLERANCE (UNLESS SPECIFIED)	绘图 DWN	李平 2024.11.22				
X. ±0.50 X.X ±0.30 X.XX ±0.20 X.XXX ±0.15 ANGEL ±3°	确认 CHK					
	核准 APVD			品名 TITLE	M8-P4A-GCFM8-0.3PV-NZGJ	
	单位 UNIT	MM	版本 REV	A0	品号 PART NO	C110302-00509
	尺寸 SIZE	A4	页码 SHEET	1 OF 1	型号 DRAWING NO	



声明: 请贵司在2个工作日内确认并回传图纸, 过期未回传的, 默认为贵司已确认合格

RoHS