



FSV-CK156

非接触式读卡器

规

格

书

深圳市福芯微电子科技有限公司

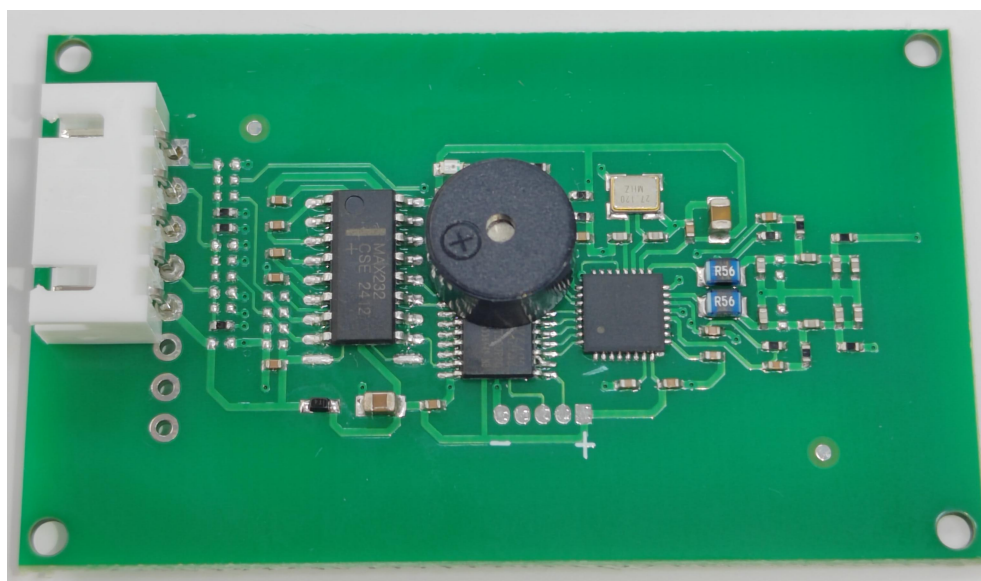
目录

1、简介	3
2、特性	3
3、典型应用	4
4、技术规格	4
5、结构外形图	5
6、安装环境的要求	5

1、简介

FSV-CK156 产品是一款基于 13.56MHZ 频率射频技术上开发出来的非接触式读卡器模块，产品基于 TTL、RS232、RS485 三种设计接口，通信协议简单实用，方便产品二次开发。读卡器模块支持 ISO14443 TYPE A、MIFARE 系列 MIFARE S50、S70、UL 卡片，ISO14443 TYPE B, Felica, 15693 卡片，产品适用于室内外工作环境，具有安全性高，稳定性强，工作寿命长等特点。

本产品适用于充电桩设备、自助发卡机设备、以及身份识别、访问控制等应用。



(模块正面图)



(模块正面图)

2、特性

- 通信接口：TTL（标准）、RS232 串口、RS485串口，波特率默认为 9600；
- 工作电压：DC 5V ；
- 工作电流 $\leq 50\text{mA}$ （工作）；
- 可读卡型：支持 ISO14443 TYPE A、以及 MIFARE 系列 MIFARE S50、S70、UL 卡片；
ISO14443 TYPE B、Felica、15693卡。
- 读卡距离：15693卡 $\geq 10\text{CM}$ TYPE A $\geq 6\text{CM}$ TYPE B $\geq 3\text{CM}$ Felica $\geq 1\text{CM}$
- 尺寸：58mm*34.5mm
- 重量：约 50g
- 工作环境： $-30\sim+70\text{ }^{\circ}\text{C}$ （无凝结）
- 储存环境： $-30\sim+75\text{ }^{\circ}\text{C}$ （无凝结）

3、典型应用

- 充电桩设备；
- 自助发卡机设备；
- 电子银行与电子支付；
- 公共交通；
- 身份识别与访问控制；
- 电子医疗；

4、技术规格

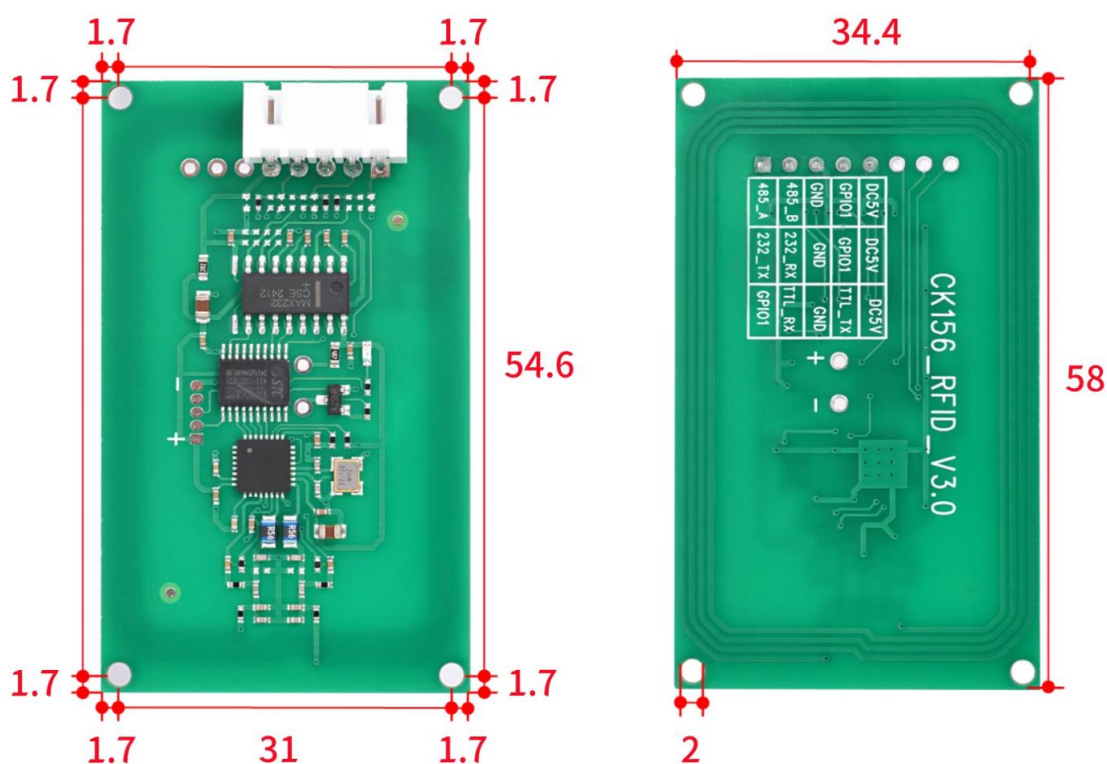


表一 J1 引脚说明：

引脚	TTL接口	RS232接口	RS485接口
J1-1	DC5V	DC5V	DC5V
J1-2	TXD	GPI01	GPI01
J1-3	GND	GND	GND
J1-4	RXD	RX	485B
J1-5	GPI01	TX	485A

注：GPI01为自定义IO输出，可根据客户的需求，定义输出逻辑。

5. 结构外形图



尺寸单位：MM

6、安装环境的要求

射频读卡器对安装环境要求是比较严格的，由于金属对电磁波具有反射和屏蔽的作用，即金属对读写器和标签都有影响，若附近有金属，会降低标签的读取率。所以在安装时读卡器时，读卡器的天线线圈部位要远离金属，线圈的四边距离金属的距离建议大于 5CM。

7、订货信息：

型号：FSV-CK156-232-5.0V	说明：5V供电 RS232接口
型号：FSV-CK156-485-5.0V	说明：5V供电 RS485接口
型号：FSV-CK156-TTL-5.0V	说明：5V供电 TTL接口