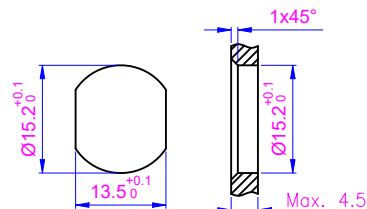


B

面板开孔尺寸

7	UL1007 26AWG (7/0.16TS) OD:1.35 (具体颜色见接线定义)	pc	12
6	六角螺母PG9 (20-18-2.8 M12 PG9座子螺母)	pc	1
5	防水O型圈 Φ16XΦ12X2 (M12法兰座外壳、七芯比例阀插头)	pc	1
4	M12母头胶芯专用O型圈 Φ9XΦ6X1.5	pc	1
3	M12 铆压式母针 12芯 OD:0.6 T-03-RP	pc	12
2	M12 常规母胶芯 12芯 带倒角	pc	1
1	M12 PG9板前安装插座母头外壳 S-01-PG9	pc	1
No.	Specification	Unit	Qty

视 角
THIRD ANGLE

1. 本产品采用先铆压后内置灌胶的技术。

客户名称		客户料号		客户确认		业务确认	
声明：请贵司在2个工作日内确认并回传图纸，过期未回传的，默认为贵司已确认合格							RoHS