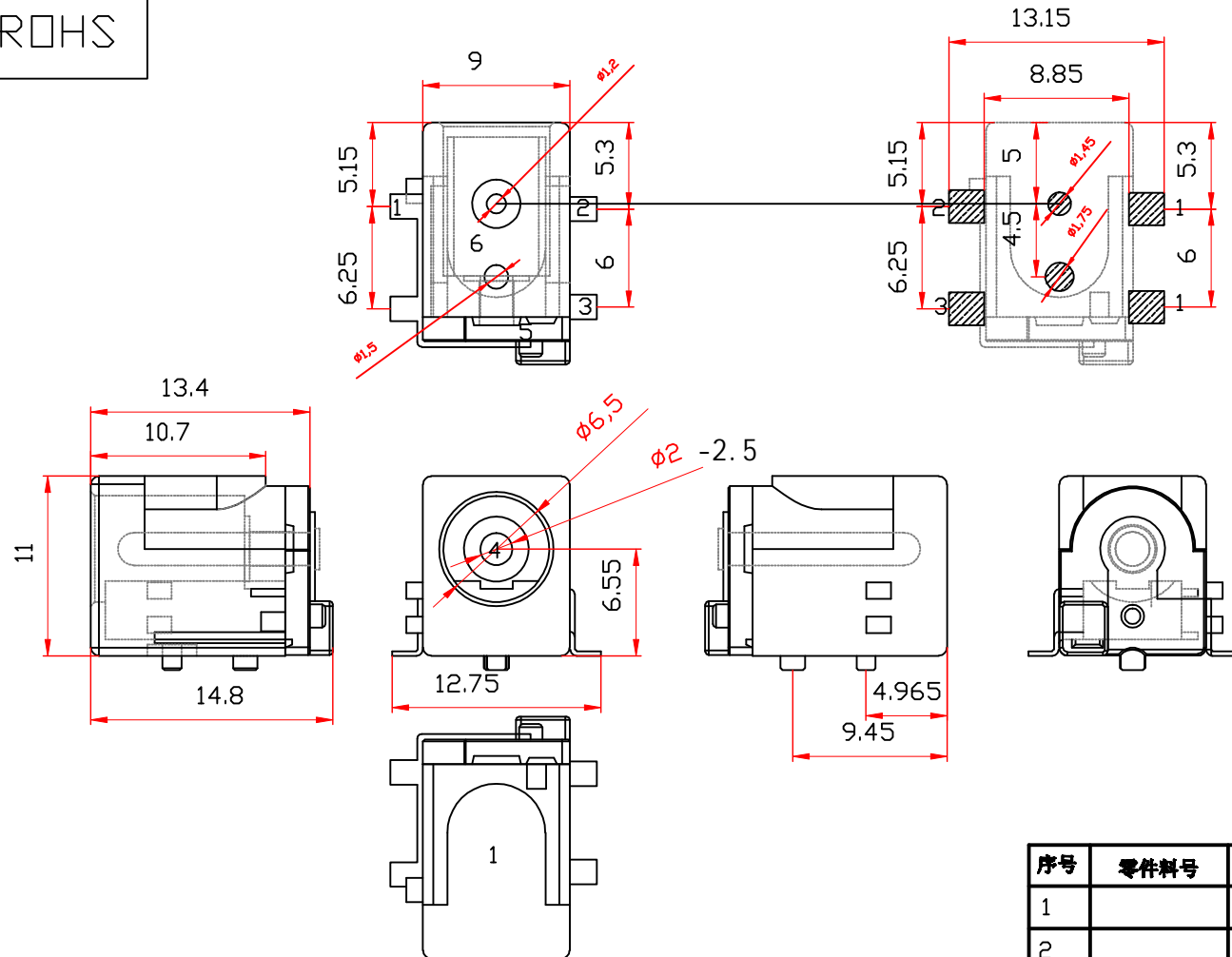
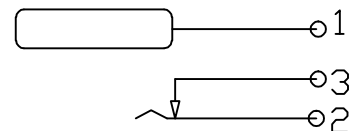
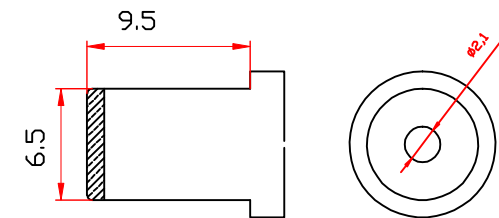


ROHS



技术要求

- 1、插入力: 5~8N(0.3~3.0kgf)
- 2、拔出力: 5~8N(0.3~3.0kgf)
- 3、接触电阻: $\leq 30\text{m}\Omega$
- 4、绝缘电阻: $>100\text{M}\Omega$ DC 500V
- 5、耐电压: AC 500V 1min无飞弧及击穿
- 6、寿命: 10000 10~20次/min
- 7、额定负载: DC 12V 3A
- 8、适用温度范围: $-25\sim 85^{\circ}\text{C}$
- 9、推荐使用插头:



序号	零件料号	名称	材料	数量	镀层/颜色	备注
1		平片	黄铜 0.35		银	
2		弹片	磷铜 0.3		银	
3		弯钩	黄铜 0.3		银	
4		圆针	黄铜 2.0		镀锡	
5		塑料盖	PPA		黑	
6		塑料座	PPA		黑	
浙江创都电子科技有限公司			1. 精度 X ±0.15 X.X ±0.10 X.XX ±0.05 2. 角度 XX' ±3' X' ±2' X.X' ±1'			
审核		日期		品名		
批准		日期		型号	DC-050-**-**	
编制		单位		页码	1F1	A4