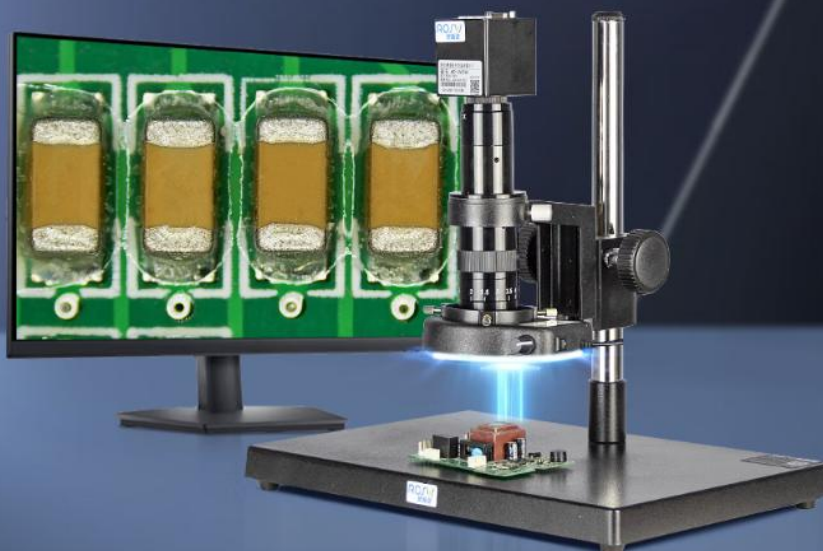


高清拍照录像

工业检测电子显微镜 高清放大检测

USB连电脑 | VGA/HDMI连显示器



八大核心功能.

Eight core functions



高清拍照
HIGH DEFINITION PHOTOGRAPHY



高清录像
HD VIDEO RECORDING



连续变倍
CONTINUOUS ZOOM



LED可调光源
LED LIGHT SOURCE



可生成文档
CAN GENERATE DOCUMENTS



数据测量
DATA MEASUREMENT



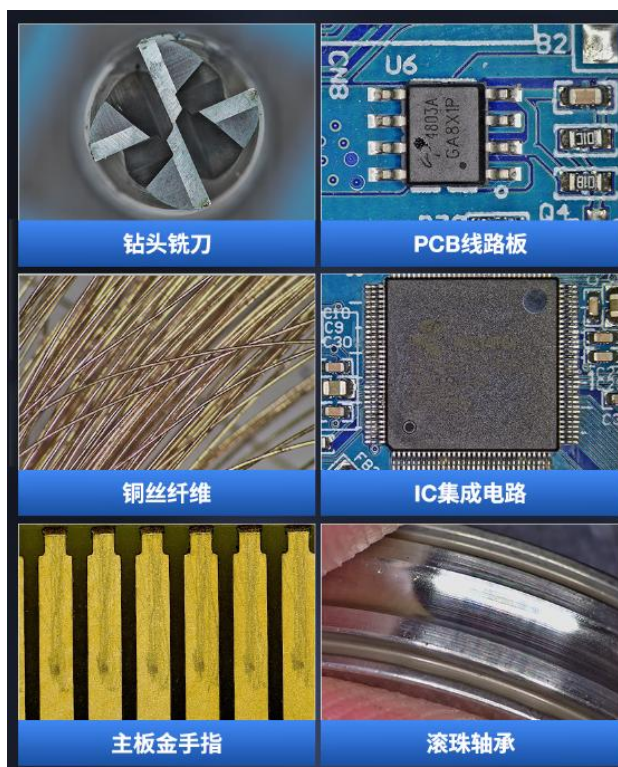
赠专业软件
FREE PROFESSIONAL SOFTWARE



直连显示器
DIRECTLY CONNECTED MONITOR

显微镜参数：

型号	AO-UV200
总放大倍数	20~200X 连续变倍
主物镜倍数	0.7~4.5X 连续变倍
目镜倍数	0.5X
升降范围	270mm
中心范围	150mm
调焦范围	65mm
立柱直径	25mm
支架高度	355mm
底座尺寸	380mm*250mm*25mm
选配件	0.5/2X 辅助物镜 0.35X/1X/2X 目镜、上下光支架、移动载物台



20~200倍连续变焦

光学倍率:0.7~4.5X 电子放大倍率:20~200X
 满足大多数行业检测外观倍率需求，灵活实用

放大倍率:20X

放大倍率:40X

放大倍率:140X

0.5X

2.5 3 3.5 4 4.5



相机参数：

型号	UV200
传感器类型	500 万像素，1/2.7" 彩色 CMOS
有效像素	2880H*1620V
像元尺寸	2.0μm*2.0μm
帧率	60FPS
清晰度	最大清晰度 1000TV 线以上
视频接口	VGA、HDMI 和 Type-C(USB)同步输出
VGA、HDMI 输出分辨率	1920*1080(16:9)，1920*1080(16:10) 1280*720(16:9)，1024*768(4:3)
USB 分辨率/帧率	1920*1080@45fps 2880*1620@23fps
尺寸	55*55*58mm
菜单功能	1、十字线：1-30 组，颜色可选，线宽可调。 2、3D 降噪 3、低光场景模式

显微镜功能：

接电脑高清图像拍照录制

用户可自定义拍照路径，拍摄好的照片直接存储在电脑上，需要大量拍照的场景下可选择间隔拍照自动拍照，一键即可完成。

接电脑测量

测量内容包括:点、线、平行线、面、圆半径同心圆、长度、角度、弧度等满足不同行业测量需求。

十字参考线

十字线：1-30 组，颜色可选，线宽可调。

运用领域

电子工厂、半导体、微电子、印刷、冶金、五金等行业

显微镜尺寸与参数：

