



编码器说明书

产品概述

- 增量编码器是工业自动化中最常用的测量部件之一，普遍应用在电动机和各种自动化设备的轴角位置和旋转速度测量等。
- 坚固的金属外壳与完全密封的内部结构，防护等级高，抗干扰能力强。
- 多种工业标准信号输出可供选择，如推挽输出、长线驱动、模拟量等，可接驳大多数的变频器，此外我们还提供多种信号输出的绝对型编码器。

电气参数

型号: XYK-BMS-D16-C512

工作电压: DC5V

输出信号: 脉冲信号输出, TTL 兼容

每圈输出脉冲数: A/B512ppr; Z1ppr

输出高电平: 3.5 (± 0.2) V

输出低电平: $< 0.2V$

工作电流: $< 30mA$

负载电流: $< 10mA$

响应频率: $< 160KHz$

防护等级: IP55

工作温度: $-40\sim 125^{\circ}C$ 存储温度: $-40\sim 150^{\circ}C$

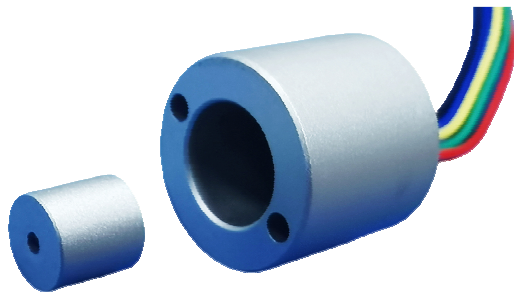
抗冲击: $< 4000 m/s^2$ 抗振动: $< 600 m/s^2$

标准电缆线长: 0.2 米

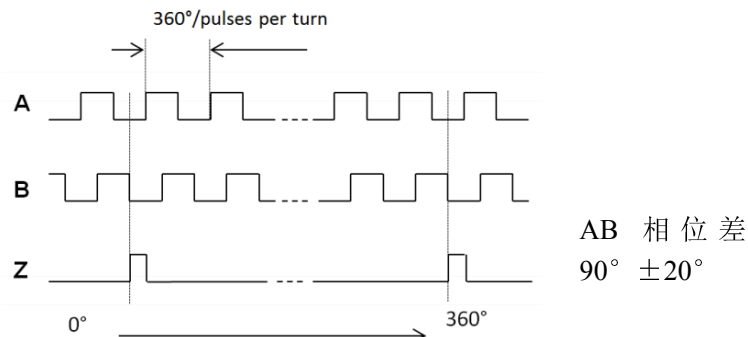
接线: 1 红 VCC\2 绿 A\3 黄 B\4 蓝 Z\5 黑 GND

质量: 20g

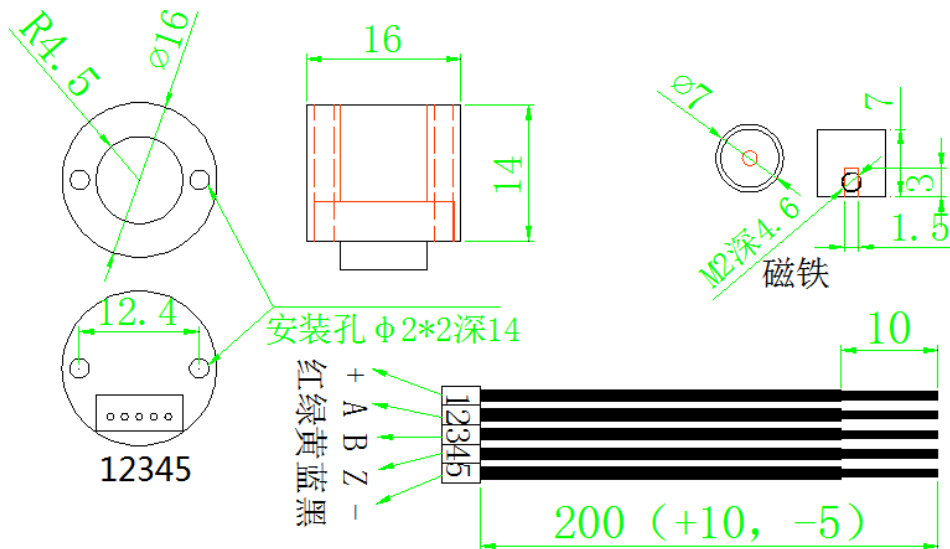
实物图



信号图



机械尺寸图



使用注意事项

- 此属于精密仪器，安装时严禁敲击和摔打碰撞，安装或使用不当会影响使用寿命，安装时注意不能超过轴极限负载。
- 安装时应注意接线及电压是否正确，错误的接线和过高的电压可能损坏电路。
- 使用环境水分、粉尘较多时，注意加装密封防护罩。
- 如遇质量问题请勿私自拆卸请及时联系厂家，如私自拆卸概不保修！