

F

E

D

C

B

A

F

E

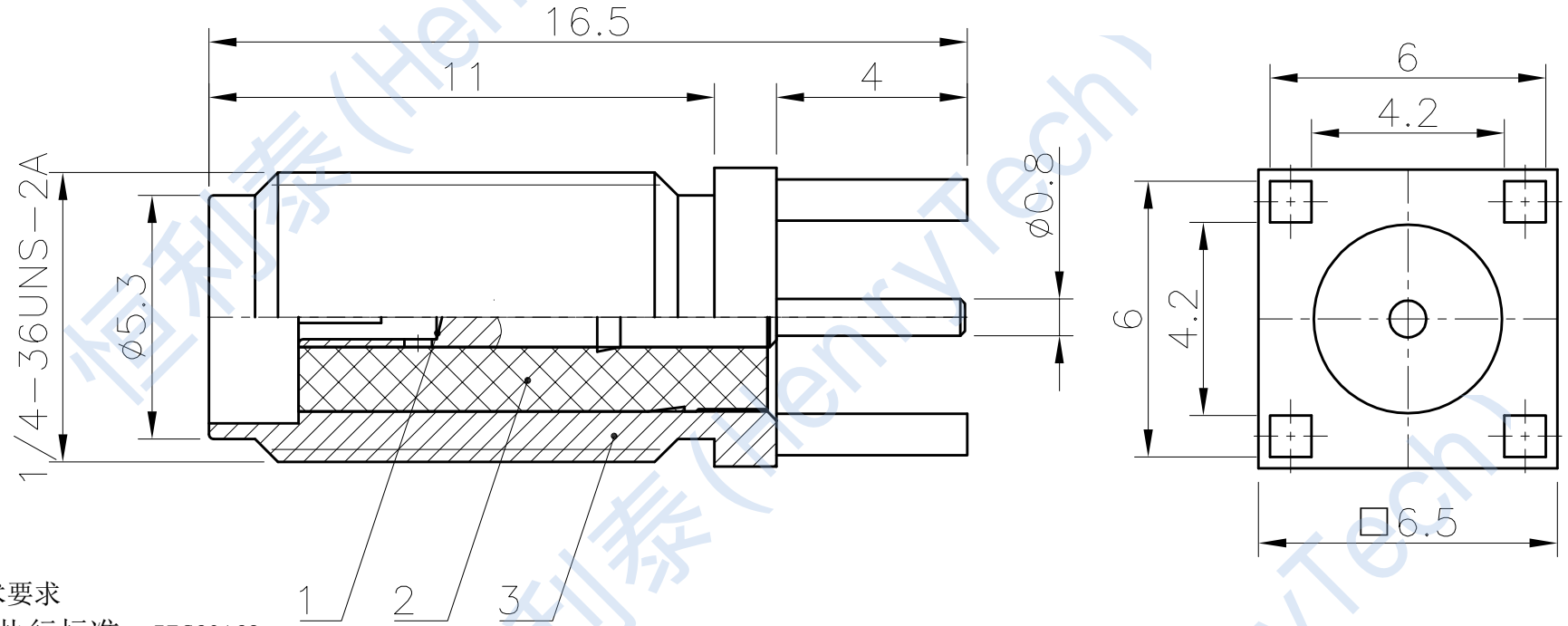
D

C

B



A

1		2		3		4		5		6		7		8				
修订	变更描述	变更单号	签名	日期									3	外 壳	HPb59-1	金	1	
													2	绝 缘 体	PTFE		1	
													1	插 针	HPb59-1	金	1	
													序号	零件名	材质	涂覆	数量	备注



技术要求

- 1、执行标准：IEC60169
- 2、特性阻抗：50Ω
- 3、频率范围：0 ~6GHz
- 4、绝缘电阻：≥5000MΩ
- 5、介质耐压：1000V(AC 有效值)
- 6、内导体分离力：≥0.28 N
- 7、轴向保持力：≥ 22 N
- 8、连接机构耐力距：≥1.7 N·m
- 9、机械寿命：≥ 500 次
- 10、温度范围：-55℃~165℃
- 11、接触电阻：外导体间<2mΩ，内导体间<3mΩ

制图		版次		比例		型号规格		HL2-SMA-KE-11	
审核		投 影							
		未标注公差的，以下列公差表为准				品名		SMA型直式母头PCB插座	
		1. X. X±0.2 4. 去除锐边最大0.1 2. X. XX±0.1 5. 表面粗糙度Ra3.2 3. 角度±1° 6. 倒角C0.15MAX							
批准		* 为重点尺寸				单位		mm	
								成都恒利泰科技有限公司 Chengdu HenryTech Technology co., Ltd	