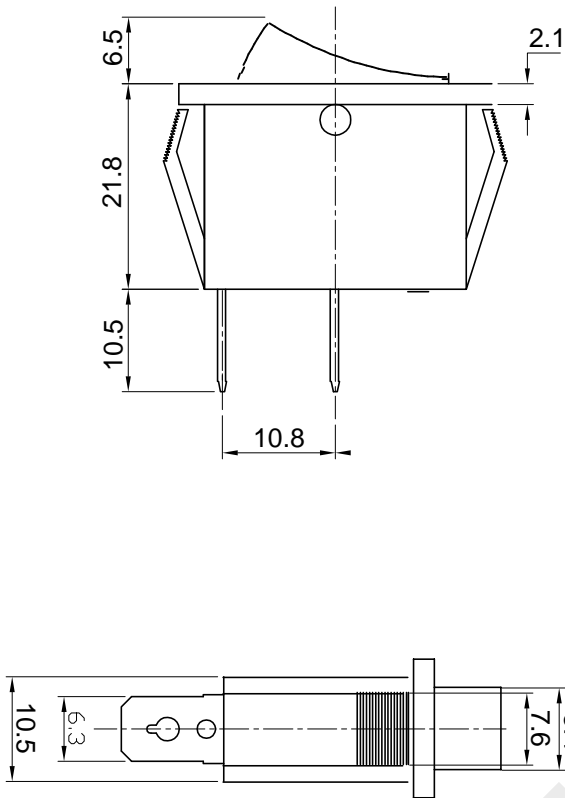
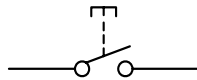


产品型号	KCD3-101-2P
订货号	
客户名称	
客户料号	
外观颜色	基座 黑色 按钮 黑色
备注	



SWITCHING CIRCUIT



主要技术参数及性能

项目	参数
额定电流电压	4A 250V AC
绝缘电阻	$\geq 100\text{M}\Omega$
接触电阻	$\leq 100\text{m}\Omega$
介电强度	$\geq 1500\text{V AC/MIN}$
电器寿命	10000次
环境温度	$0^{\circ}\text{C}\sim+85^{\circ}\text{C}$

技术要求

- 按动按钮应活动灵活，声音清脆，无阻滞、杂音等现象；
- 注塑件表面光洁，无凹痕、熔接不良、银丝斑纹以及裂纹等表面缺陷；金属件无变形、锈蚀、镀层脱落以及其它机械损伤。

实物电流以图纸为准

HX KCD3-2P

船型开关

图样标记	重量	比例
		2:1



深圳市首韩科技有限公司

借 (通) 用 件 登 记	
旧底图总号	
底图总号	
签 字	
日 期	
档案员	日期

标记	处数	更改文件号	签 字	日期
设计				
制图	黄彬			
审核	张伟			
工艺		批准	罗小春	