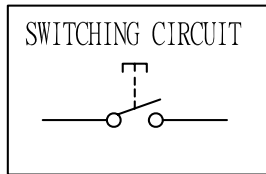
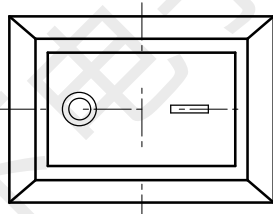
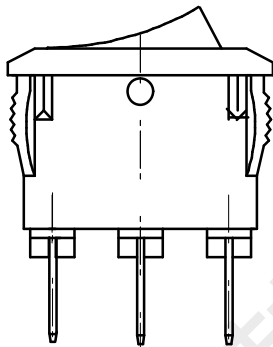
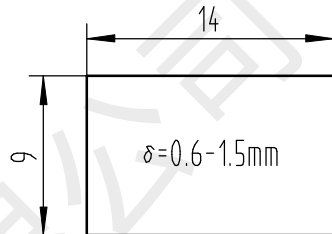
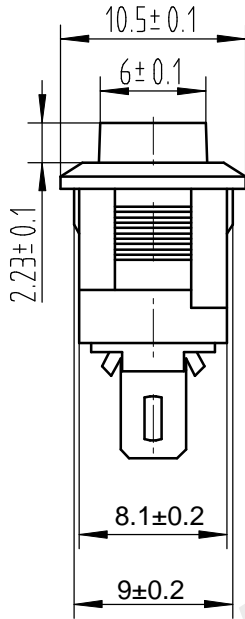
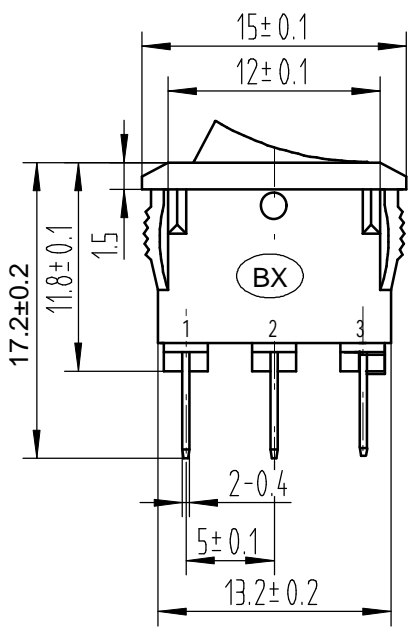


产品型号	HX KCD11-3P
订货号	
客户名称	
客户料号	
外观	基座 黑色 B255
颜色	按钮 黑色 B255
备 注	



主要技术参数及性能

项目	参数
额定电流电压	1A 250V AC
绝缘电阻	≥100MΩ
接触电阻	≤50mΩ
介电强度	≥1500V AC/MIN
电器寿命	10000次
环境温度	0℃~+85℃

技术要求

- 按动按钮应活动灵活，声音清脆，无阻滞、杂音等现象；
- 注塑件表面光洁，无凹痕、熔接不良、银丝斑纹以及裂纹等表面缺陷；金属件无变形、锈蚀、镀层脱落以及其它机械损伤。

实物电流以图纸为准



借 (通) 用 件 登 记
旧底图总号
底 图 总 号
签 字
日 期
档 案 员
日 期

标记	处数	更改文件号	签 字	日期
设计	黄彬		标准化	
制图				
审核	张伟			
工艺			批准	罗小春

HX KCD11-3P
韩下 HANXIA

船型开关		
图 样 标 记	重 量	比 例
		2.5:1
深圳市韩下电子有限公司		