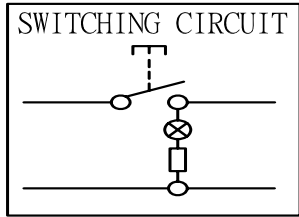
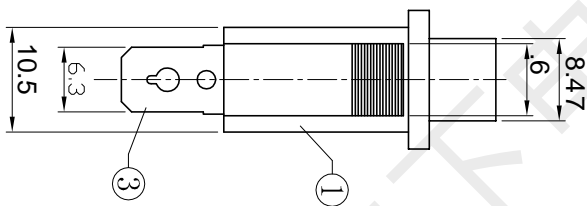
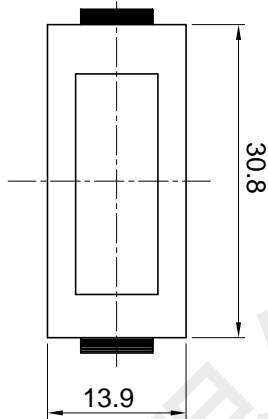
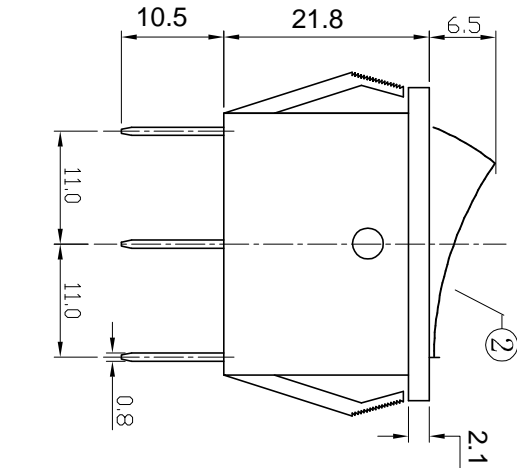


产品型号	HX KCD3-3P
订货号	
客户名称	
客户料号	
外观	基座 黑色 B255
颜色	按钮 红色 B255
备 注	



技术要求

1. 按动按钮应活动灵活, 声音清脆, 无阻滞、杂音等现象;
2. 注塑件表面光洁, 无凹痕、熔接不良、银丝斑纹以及裂纹等表面缺陷; 金属件无变形、锈蚀、镀层脱落以及其它机械损伤。

主要技术参数及性能

项目	参数
额定电流电压	4A 250V AC
绝缘电阻	≥100MΩ
接触电阻	≤100mΩ
介电强度	≥1500V AC/MIN
电器寿命	10000次
环境温度	0℃~+85℃

实物电流以图纸为准

HX KCD3-3P

船型开关

图 样 标 记	重 量	比 例
		2.5:1



深圳市韩下电子有限公司

借 (通) 用 件 登 记	
旧底图总号	
底 图 总 号	
签 字	
日 期	
档案员	日 期

设计	制图	审核	工艺
黄彬		张伟	
标记	处数	更改文件号	签字
日期	设计	制图	审核
批准	罗小春		