

- 小体积、高效率
- 输出保护功能：过流/短路
- 超宽工作温度范围-20℃~70℃
- 符合EMC设计，可过认证，低纹波处理。
- 100%满负载老化测试
- 无风扇，静音

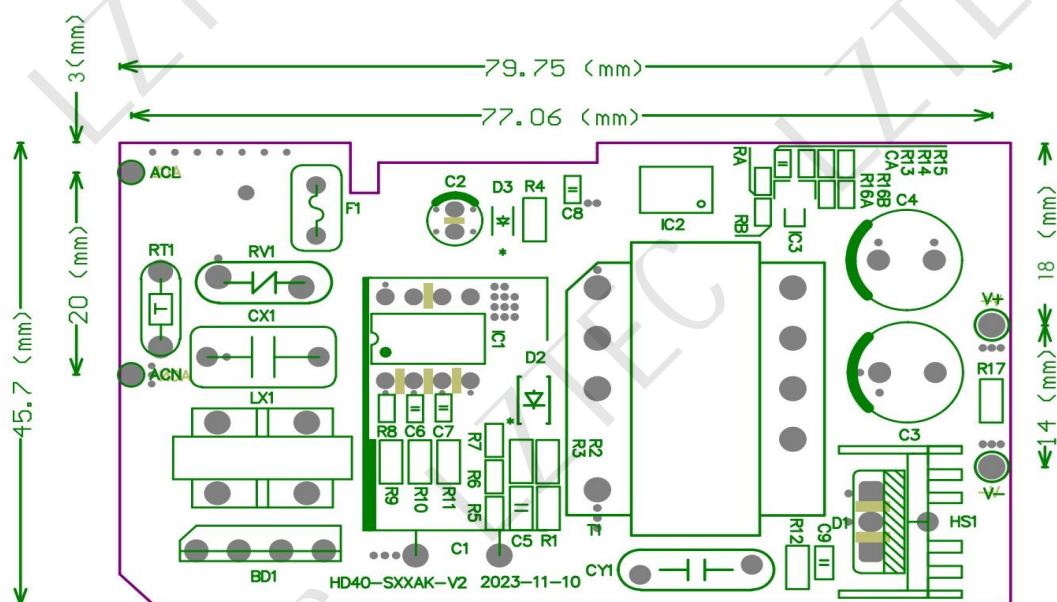
型号		HD40-S12	HD40-S15	HD40-S24
输出	直流电压	12V	15V	24V
	额定输出电流	3.3A	2.67A	1.67A
	输出电流范围	0~3.3A	0~2.67A	0~1.67A
	纹波噪音(峰-峰值电压)	120mV	150mV	200mV
	稳压精度	±1.0%	±1.0%	±1.0%
	电源电压调整率	±0.5%	±0.5%	±0.5%
	负载调节率	±0.5%	±0.5%	±0.5%
	输出启动时间	<1S (230VAC 输入), <2S (115VAC 输入)		
	输出保持时间	<70ms/230VAC 15ms/115VAC		
输入	输入电压范围	90Vac~264Vac		
	频率范围	47Hz~63Hz		
	效率	85%	86%	87%
	冲击启动电流 (典型值)	<50A@230VAC <50A@115VAC 电源冷机启动		
保护功能	过载保护	105%~200% 额定输出电流, 荡机, 自恢复		
	短路保护	可长期短路, 消除短路后可自动恢复		
工作环境	工作温度及湿度	-20℃~70℃; 25%~90%RH		
	储存温度及湿度.	-40℃~85℃; 10%~95%RH		
安全及电磁兼容标准	安全标准	参考GB4943/EN60950, UL62368-1, TUV EN62368-1		
	绝缘强度	输入-输出:3KVac; .输入-地:1.5KVac; 输出-地:0.5KVDC		
其他	MTBF (MIL-HDBK-217F)	More than 100,000Hrs (25℃, 满载)		
	尺寸 (长*宽*高)	80*45*26mm		
	包装	70g/PCS		
	冷却方式	自然冷却		
注释	1. 如未特别说明, 所有规格参数均在额定输入、额定负载、25℃环境温度选进行量测.			

### 内部机构方框图



机构尺寸图:

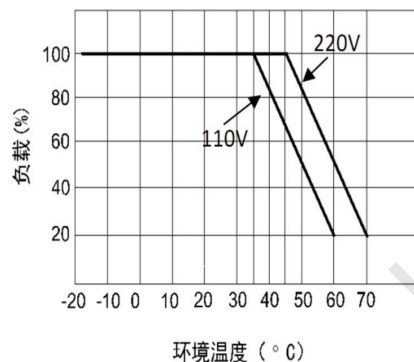
单位: mm



端子直径: 1mm

降额曲线:

### \*减额曲线图



\*静态特性曲线图:

