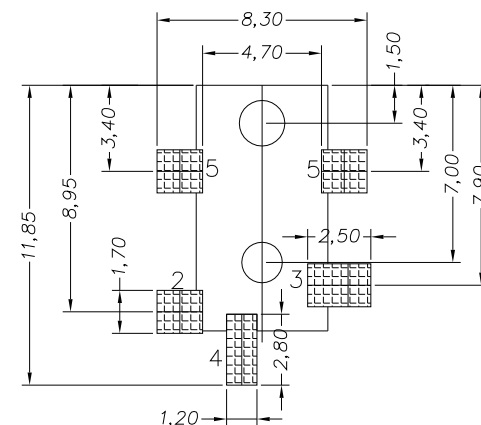
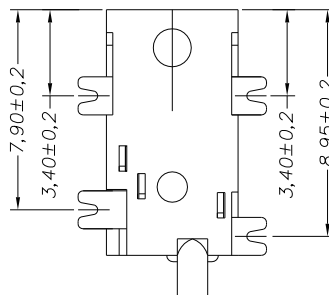
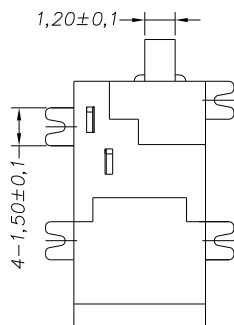
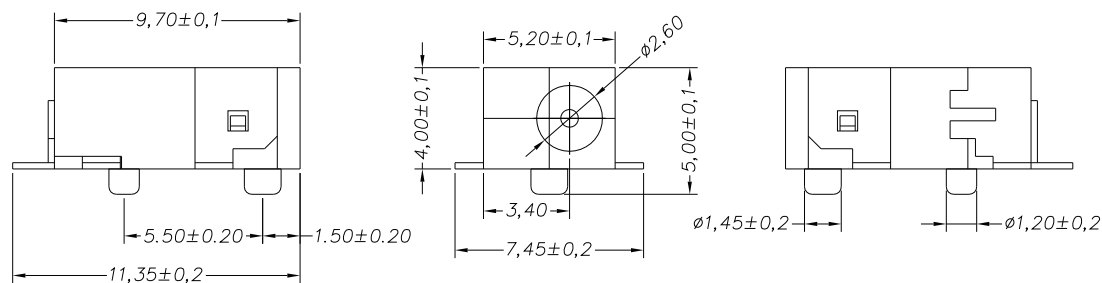


Kinghelm®



P. C. B LAYOUT TOP VIEW

修正(标记)	描 述	日 期

主要技术性能	公 差
额定电负荷	DC 30V\1.0A X.±0.20
接触电阻	≤0.03Ω . X±0.10
绝缘电阻	≥100MΩ . XX±0.05
耐 压	AC500V(50Hz)/min . XXX±0.02
插 拔 力	3-20N X*.±5°
使用温度范围	-30~70℃ . X*±2°
使用寿命	5000次 . XX±1°

7							电路原理图	视 角	设计		部 门 会 签		产品名称:
6									版次	A 2	装配部	冲压部	DC 电源插座
5	DC-011	盖 脚	1	H62黄铜带	T=0.25	镀银			日期	2017.09.20	注塑部	市场部	产品型号:
4	DC-011	中心针	1	H62黄铜丝		镀银			比例				KH-DC-041-0.7
3	DC-011	弹 片	1	H62磷铜带	T=0.25	镀银			4:1	核准	共 6 张	第 4 张	产品描述:
2	DC-011	插 片	1	H62黄铜带	T=0.25	镀银	深圳市金航标电子有限公司						环保铜DC-041-0.7(011贴片)
1	DC-011	基 座	1	PPA	黑色								
序号	产品编号	产品名称	数量	材 料	规格	电镀	www.kinghelm.com.cn 0755-28190160						