

- 工作温度范围：-40℃ - 85℃
- 隔离电压：3000VDC
- 效率高达：89%
- 可持续短路保护
- 符合 ROHS 指令



选型表

产品型号	输入电压 (VDC)	输出			满载效率 (%,Typ)	最大容性负载 (μF)
	标称值 (范围值)	输出电压 (VDC)	最小电流 (mA)	最大电流 (mA)		
F0303S-1WR3	3.3 (2.97-3.63)	3.3	30.3	303	78/82	2400
F0305S-1WR3		5	20	200	80/83	2400
F0309S-1WR3		9	11.1	111	81/84	1000
F0312S-1WR3		12	8.4	84	82/85	560
F0503S-1WR3	5 (4.5-5.5)	3.3	30.3	303	80/83	2400
F0505S-1WR3		5	20	200	84/86	2400
F0509S-1WR3		9	11.1	111	84/86	1000
F0512S-1WR3		12	8.4	84	85/88	560
F0515S-1WR3		15	6.7	67	85/88	560
F0524S-1WR3		24	4.2	42	86/89	220
F1203S-1WR3	12 (10.8-13.2)	3.3	30.3	303	81/84	2400
F1205S-1WR3		5	20	200	82/86	2400
F1209S-1WR3		9	11.1	111	84/87	1000
F1212S-1WR3		12	8.4	84	84/87	560
F1215S-1WR3		15	6.7	67	86/88	560
F1224S-1WR3		24	4.2	42	86/89	220
F1505S-1WR3	15 (13.5-16.5)	5	20	200	82/86	2400
F1509S-1WR3		9	11.1	111	84/87	1000
F1512S-1WR3		12	8.4	84	84/87	560
F1515S-1WR3		15	6.7	67	86/88	2400
F2403S-1WR3	24 (21.6-26.4)	3.3	30.3	303	82/84	2400
F2405S-1WR3		5	20	200	85/87	2400
F2409S-1WR3		9	11.1	111	85/88	1000
F2412S-1WR3		12	8.4	84	85/88	560
F2415S-1WR3		15	6.7	67	85/88	560
F2424S-1WR3		24	4.2	42	86/89	220

输入特性

项目	工作条件	Min.	Typ.	Max.	单位
反射纹波电流		--	15	--	mA
输入冲击压	5VDC 输入	-0.7	--	9	
	12VDC 输入	-0.7	--	18	
	24VDC 输入	-0.7	--	30	
输入滤波器类型		电容滤波			
热插拔		不支持			

输出特性

项目	工作条件		Min.	Typ.	Max.	单位
输出电压精度			见包络曲线图			
线性调节率	输入电压变化 $\pm 1\%$	3.3VDC 输出	--	± 1.5	--	%
		其他输出	--	± 1.2	--	
负载调节率	10%到 100% 负载	3.3DC 输出	--	10	--	
		5VDC 输出	--	8	--	
		9VDC 输出	--	8	--	
		12VDC 输出	--	7	--	
		15VDC 输出	--	6	--	
		24VDC 输出	--	6	--	
纹波噪声	20MHz 带宽		--	45	100	mVp-p
温度漂移系数	满载		--	± 0.03	--	%/°C
短路保护			可持续, 自恢复			

通用特性

项目	工作条件	Min.	Typ.	Max.	单位
绝缘电压	输入-输出, 测试时间 1 分钟, 漏电流小于 1mA	3000	--	--	VDC
绝缘电阻	输入-输出, 绝缘电压 500VDC	1000	--	--	MΩ
隔离电容	输入-输出, 100KHz/0.1V	--	20	--	pF
工作温度	温度 $\geq 85^{\circ}\text{C}$ 降额使用, (见图 3)	-40	--	105	°C
储存温度		-55	--	125	
工作时外壳升温	Ta=25°C, 输入标称, 输出满载	--	25	--	
储存湿度	无凝结	--	--	95	%RH
焊接温度	焊点距离外壳 1.5mm, 10 秒	--	--	300	°C
开关频率	满载, 标称输入电压	--	220	--	kHz
平均无故障时间 (MTBF)	MIL-HDBK-217F@25°C	3500	--	--	kHours

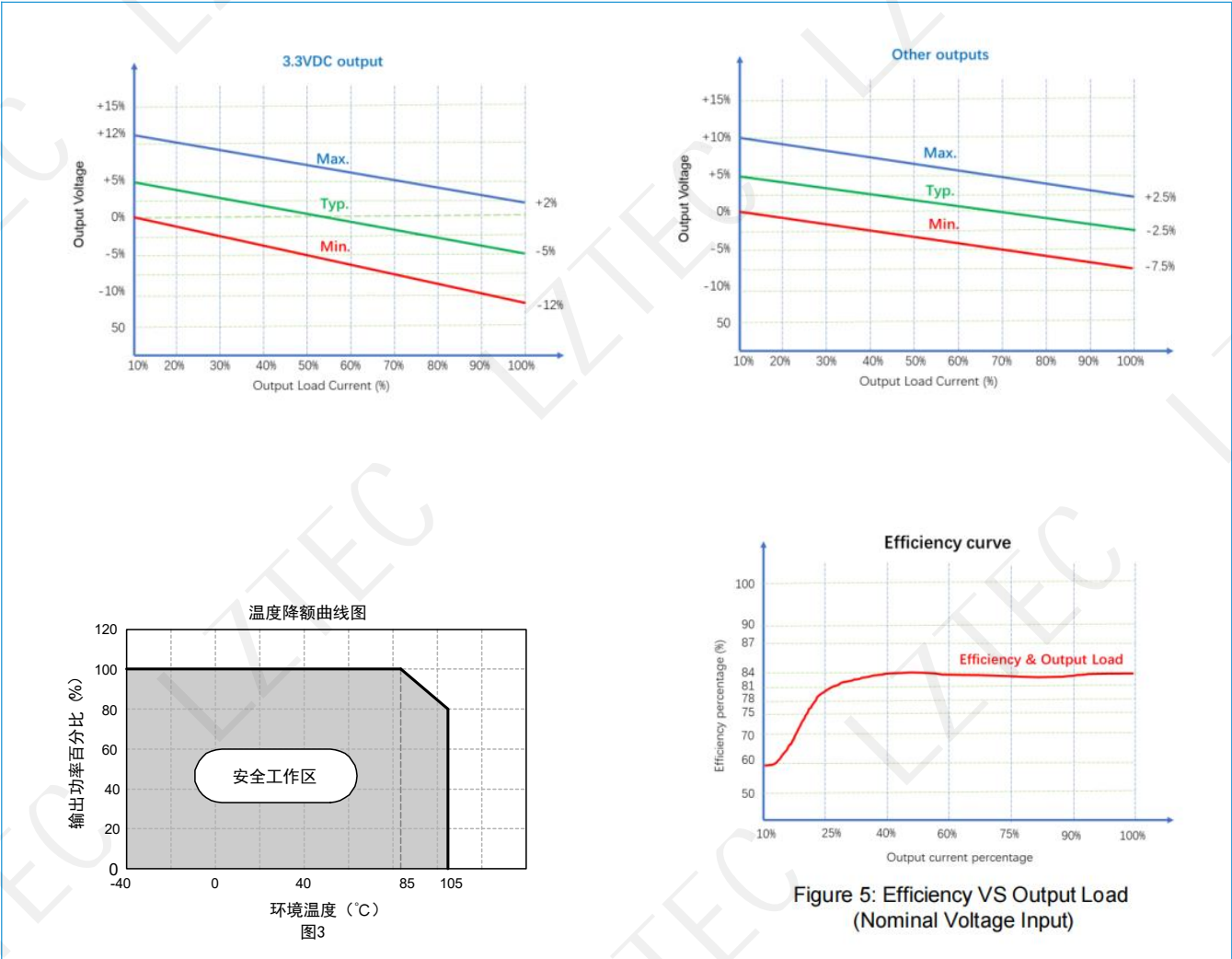
物理特性

外壳材料	黑色阻燃耐热塑料 (UL94V-0)
封装尺寸	19.65*6.00*10.16mm
重量	2.4g
冷却方式	自然空冷

EMC 特性

EMI	传导骚扰	CISPR32/EN55032 CLASS B (推荐电路见图 5)
	辐射骚扰	CISPR32/EN55032 CLASS B (推荐电路见图 5)
EMS	静电放电	IEC/EN61000-4-2 Contact ±8KV perf. Criteria B

产品特性曲线图



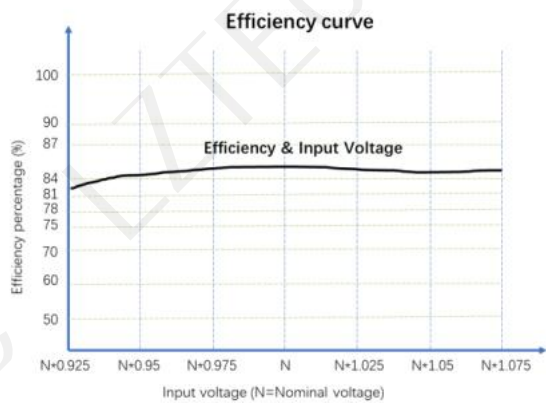
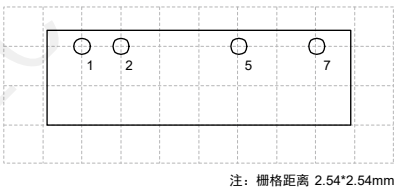
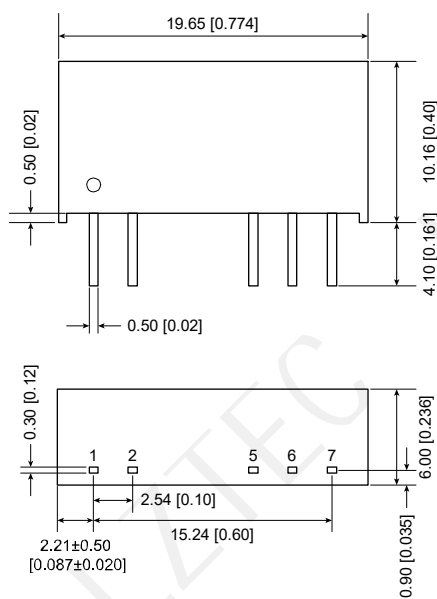


Figure 6: Efficiency VS Input Voltage (100% Load)

外观尺寸/建议印刷版图



引脚	功能（单路）
1	Vin
2	GND
5	0V
6	NO PIN
7	+Vo

注：
尺寸单位:mm[inch]
端子截面公差:±0.10[±0.004]
未标注之公差:±0.25[±0.010]

电路设计与应用

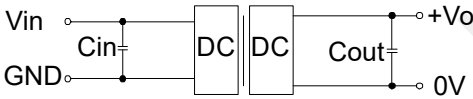


图4

Vin(VDC)	Cin(μF)	Vo(VDC)	Cout(μF)
3.3/5	4.7	3.3/5	10
12	2.2	9	4.7
15	2.2	12	2.2
24	1	15	1
--	--	24	0.47

推荐容性负载值表

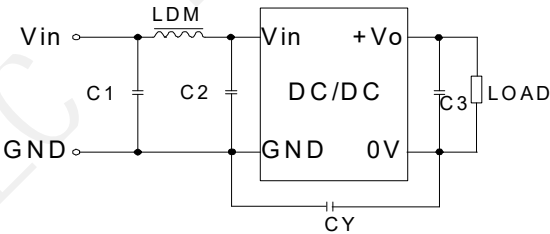


图 5

	输入电压（VDC）	3.3/5/12/15/24
EMI	C1	4.7μF /50V
	C2	4.7μF /50V
	C3	参考图 4 中 Cout 参数
	CY	270pF/2kV
	LDM	6.8μH

推荐电路参数值表

标注：

- ✧ 输入电压不能超过所规定范围值，否则可能造成永久性不可恢复的损坏；
- ✧ 如没有特殊说明，本手册的参数都在 25℃，湿度 40%~75%，输入标称电压和输出纯电阻模式满负载下测得；
- ✧ 所有指标测试方法均依据本公司标准。

珠海励至科技有限公司
销售邮箱：sales@lyztec.com
联系电话：0756-6358688