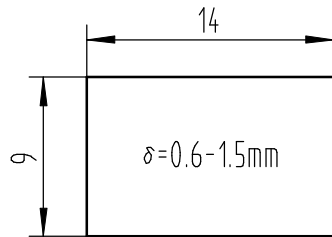
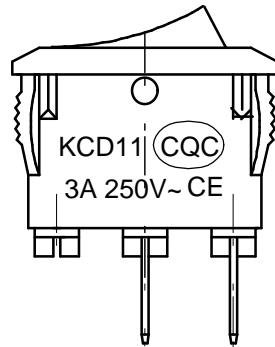
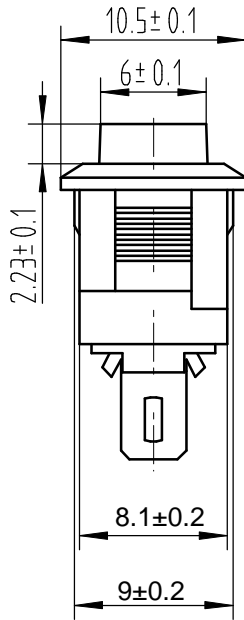
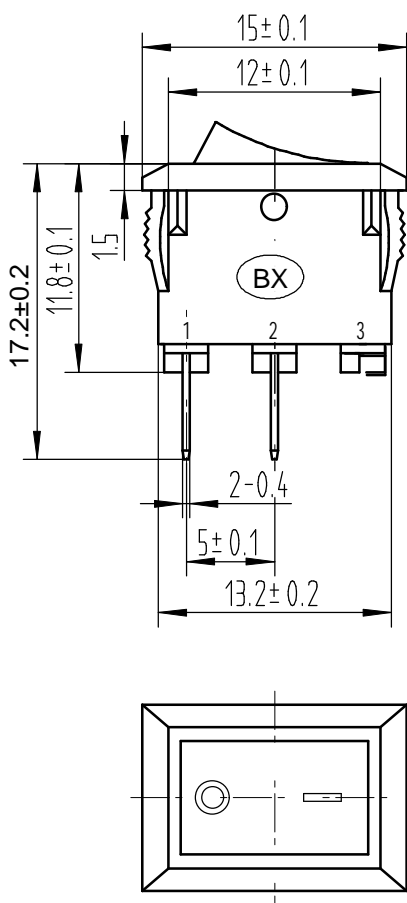


产品型号	KCD-11
订货号	60100101
客户名称	
客户料号	
外观	底座 黑色 B255
颜色	按钮 黑色 B255
备 注	



主要技术参数及性能

项 目	参 数
电 路 图	2P ON-OFF
额定电流电压	3A 250V AC
绝缘电阻	≥100MΩ
接触电阻	≤50mΩ
介电强度(极间)	≥1500VAC/min
(极对外壳)	≥3750VAC/min
电器寿命	≥10 ⁴ 次
环境温度	25T85

技术要求

1. 按动按钮应活动灵活，声音清脆，无阻滞、杂音等现象；
2. 注塑件表面光洁，无凹痕、熔接不良、银丝斑纹以及裂纹等表面缺陷；金属件无变形、锈蚀、镀层脱落以及其它机械损伤。



外形图

船型开关

深圳市逸致电子有限公司				
Shenzhen Yi zhi Electronics Co. , LTD				
图 样 标 记			重 量	比 例
				2.5:1
共 张			第 张	
KCD11-2P-W				

借 (通) 用 件 登 记	
旧底图总号	
底 图 总 号	
签 字	
日 期	
档 案 员	日 期

标记	处数	更改文件号	签 字	日期
设计				
制图				
审核				
工艺				