

F

E

D

C

B

A

F

E

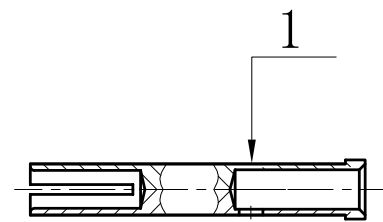
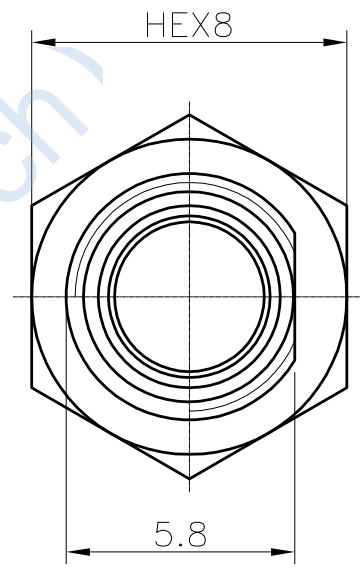
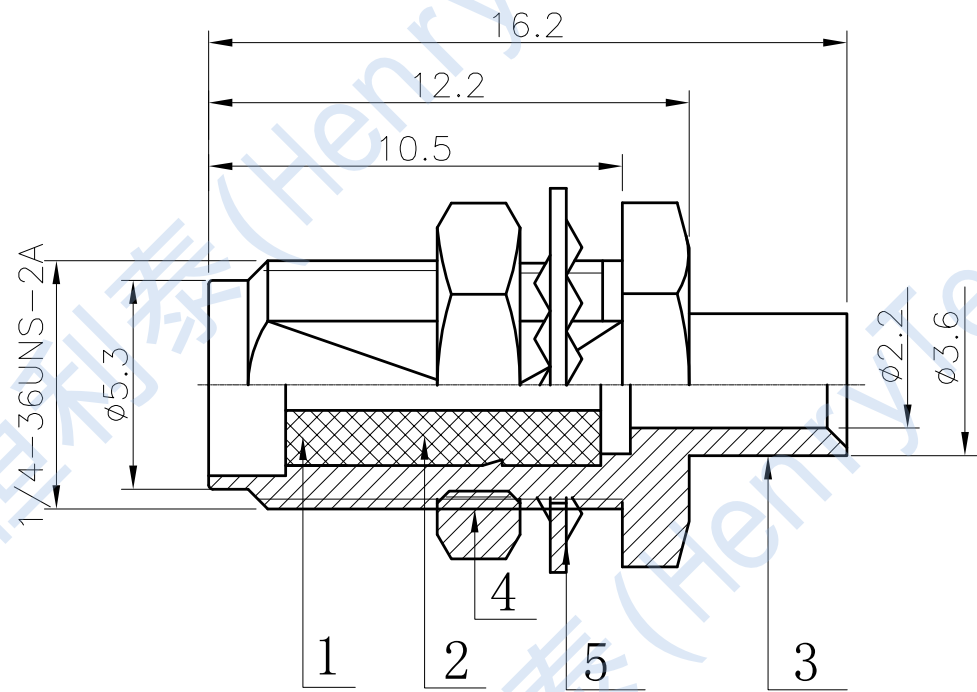
D

C

B


A

1		2		3		4		5		6		7		8			
修订	变更描述	变更单号	签名	日期								5	内齿垫片	Fe	金	1	
												4	螺 母	HPb59-1	金	1	
												3	外 壳	HPb59-1	金	1	



技术要求

- 1、执行标准：IEC60169
- 2、特性阻抗：50Ω
- 3、频率范围：0 ~ 6GHz
- 4、绝缘电阻：≥5000MΩ
- 5、介质耐压：1000V(AC 有效值)
- 6、内导体分离力：≥0.28 N
- 7、轴向保持力：≥ 22 N
- 8、连接机构耐力距：≥1.7 N·m
- 9、机械寿命：≥ 500 次
- 10、温度范围：-55℃~165℃
- 11、接触电阻：外导体间<2mΩ，内导体间<3mΩ

制图		版次	比例	型号规格	HL2-SMA-C-KYB2
审核		投 影			
批准		未标注公差的，以下列公差表为准		品名	SMA型直式母头插座
		1. X. X±0.2	4. 去除锐边最大0.1		
		2. X. XX±0.1	5. 表面粗糙度Ra3.2	 成都恒利泰科技有限公司 Chengdu HenryTech Technology co., Ltd	
		3. 角度±1°	6. 倒角C0.15MAX		
		* 为重点尺寸			
		单位	mm		