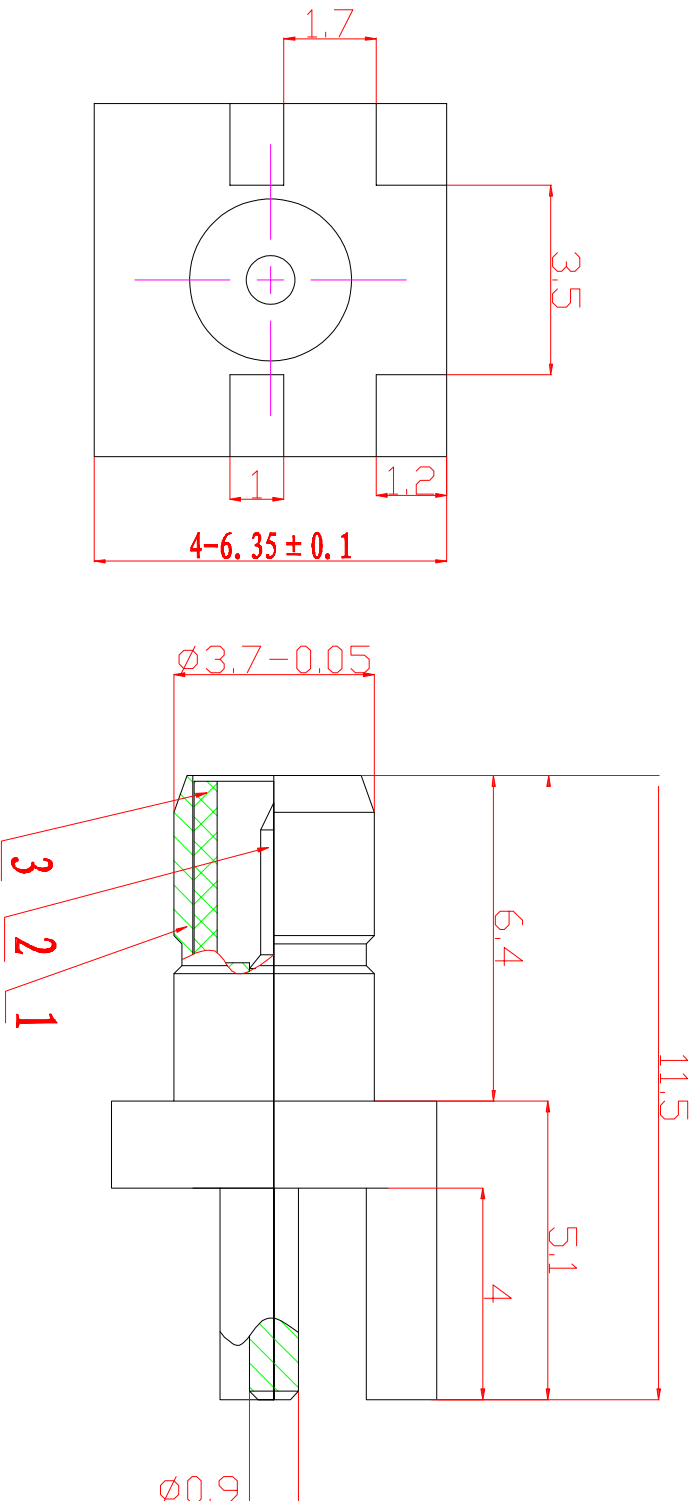



REV.	DESCRIPTION	DATE
A	首次发行	2022-06-13
B	变更图纸	2025-10-24



技术要求

1. 温度范围: $-40^{\circ}\text{C} \sim 125^{\circ}\text{C}$
2. 标准阻抗: $50\ \Omega$
3. 频率范围: $0 \sim 6\text{GHz}$
4. 介质耐压: 750V
5. 绝缘电阻: $1000\text{M}\Omega$
6. 接触电阻: 内导体 $5\text{m}\Omega$, 外导体 $2.5\text{m}\Omega$
7. 电压驻波比: $\leq 1.2 (0 \sim 6\text{GHz})$
8. 耐用性: 500次
9. 所有尺寸单位为mm

编号	图号	名称	材料	件数	备注
1	外壳	黄铜Hpb59-1	镀金	1	
2	内导体(PIN)	黄铜Hpb59-1	镀金	1	
3	绝缘子	聚四氟乙烯	-	1	
4					
5					
6					
7					

			
东莞市众驰电子有限公司			
Dongguan Zhongchi Electronic Co., Ltd			
Tel: 0769-81238620			
Fax: 0769-81238620			
PART NAME: SMB-JE11.5 偏脚1.7			
PART NO: ZC12.115KE-1		DATE: 2025-07-12	
APPROVED BY	CHECKED BY	DESIGNED BY	
		HYH	
UNITS: mm		Tolerance	
SCALE: 1/1		XX ± 0.05	
REVISION: A		XX $\neq 0.03$	
		XX $\pm 1^{\circ}$	