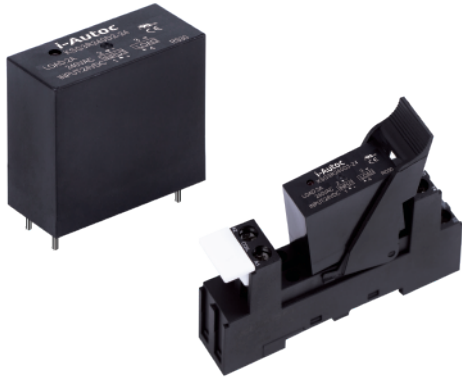


产品描述

KSG3R 系列为一组常开小型交流固体继电器,PCB 安装,控制电压分 5VDC、12VDC 和 24VDC 三种规格,负载电流 2A 和 3A,负载电压 240VAC 和 380VAC,介质耐压 4000Vrms。适用于工业自动化领域中各种电磁装置及智能仪表等。

- ◆ TRIAC 输出
- ◆ 负载电流: 2A、3A
- ◆ 控制电压: 5VDC、12VDC、24VDC
- ◆ 介质耐压: 4000Vrms
- ◆ 符合 RoHS
- ◆ 内置 RC
- ◆ 电路板安装方式
- ◆ 可选插座, 导轨安装



产品选型

| KSG3R | 240 | D | 2 | R | -5 | D | (XXX) |
|---------|------------------------------------|------|----------------------------|--------------------------|---|-------------------|-------|
| KSG3R系列 | 负载电压 240: 240VAC 380: 380VAC | 直流控制 | 负载电流 2: 2Amp 3: 3Amp | 触发形式 无: 过零型 R: 随机型 | 控制方式 5: 5VDC 12: 12VDC 24: 24VDC | 无: 不含底座 D: 含底座 | 客户代码 |

可选型号

| 控制方式 | 型号 | | | |
|-------|------------------|-------------------|------------------|-------------------|
| | 2A | | 3A | |
| 5VDC | KSG3R240D2-5(D) | KSG3R240D2R-5(D) | KSG3R240D3-5(D) | KSG3R240D3R-5(D) |
| | KSG3R380D2-5(D) | KSG3R380D2R-5(D) | KSG3R380D3-5(D) | KSG3R380D3R-5(D) |
| 12VDC | KSG3R240D2-12(D) | KSG3R240D2R-12(D) | KSG3R240D3-12(D) | KSG3R240D3R-12(D) |
| | KSG3R380D2-12(D) | KSG3R380D2R-12(D) | KSG3R380D3-12(D) | KSG3R380D3R-12(D) |
| 24VDC | KSG3R240D2-24(D) | KSG3R240D2R-24(D) | KSG3R240D3-24(D) | KSG3R240D3R-24(D) |
| | KSG3R380D2-24(D) | KSG3R380D2R-24(D) | KSG3R380D3-24(D) | KSG3R380D3R-24(D) |

技术参数

| 输入参数 (Ta=25°C) | | |
|----------------|----|-----------------|
| 控制电压范围 | 5 | 4-6VDC |
| | 12 | 9.6-14.4VDC |
| | 24 | 19.2-28.8VDC |
| 确保导通电压 | 5 | 4VDC |
| | 12 | 9.6VDC |
| | 24 | 19.2VDC |
| 确保关断电压 | | 1VDC |
| 最大控制电流 | 5 | 25mA (@6VDC) |
| | 12 | 25mA (@14.4VDC) |
| | 24 | 25mA (@28.8VDC) |

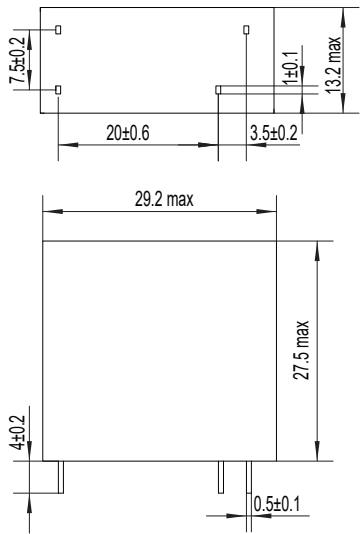
| 输出参数 (Ta=25°C) | | |
|-------------------|--------|--------------|
| 负载电压范围 | 240VAC | 24~280VAC |
| | 380VAC | 24~440VAC |
| 最大瞬态电压 | 240VAC | 600Vpk |
| | 380VAC | 800Vpk |
| 负载电流范围 | 2A | 0.1~2A |
| | 3A | 0.1~3A |
| 最大浪涌电流 (@10ms) | 2A | 80Apk |
| | 3A | 120Apk |
| 最大导通时间 | 随机型 | 1ms |
| | 过零型 | 1/2cycle+1ms |
| 最大关断时间 | | 1/2cycle+1ms |
| 最大断态漏电流 (@额定电压) | | 5mA |
| 最大导通压降 (@额定电流) | | 1.5Vrms |
| 断态电压指数上升率 (dv/dt) | | 200V/μs |
| 工作频率范围 | | 47~63Hz |
| 最小功率因素 | | 0.5 |

| 其它参数 (Ta=25°C) | | |
|------------------|-------|----------------|
| 介质耐压 (50Hz/60Hz) | 输入/输出 | 4000Vrms |
| 绝缘电阻 (@500VDC) | | 1000mΩ |
| 工作温度范围 | | -30°C ~ +80°C |
| 储存温度范围 | | -30°C ~ +100°C |
| 重量 (典型值) | 不带底座 | 18g |
| | 带底座 | 55g |

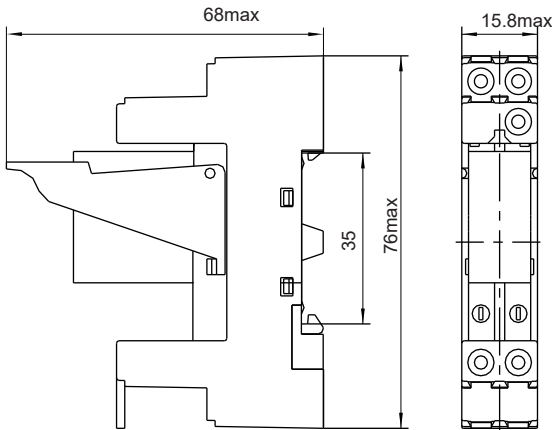
应用场合

适用于工业自动化领域中各种电磁装置及智能仪表等。

外形尺寸

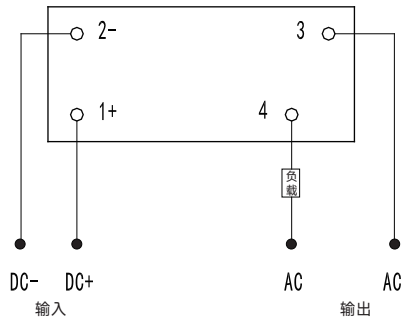


不带底座产品

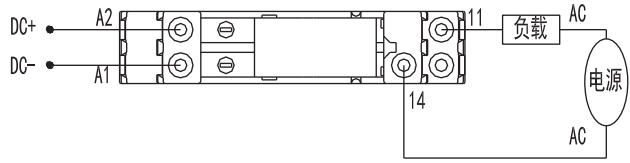


带底座产品

接线图

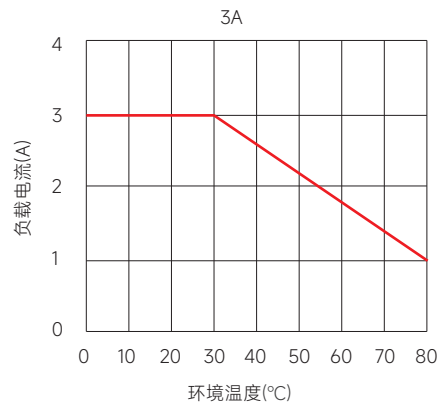
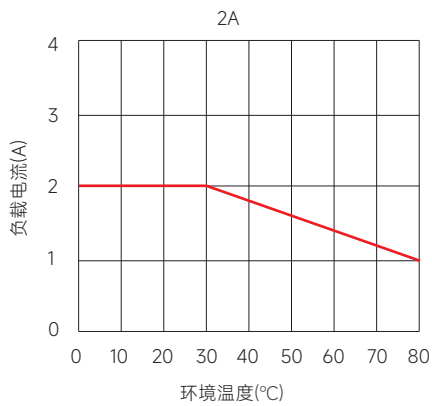


不带底座产品



带底座产品

温度曲线



注意事项

- 260°C焊接温度下，整个过程不能超过10秒，350°C时，焊接过程不能超过5秒，否则可能导致产品损坏。
- 控制端极性要保证正确，否则会损坏产品。
- 产品工作的环境温度较高时，请参照温度曲线降额使用。
- 带底座产品，底座接线时推荐的安装扭矩为 (0.8~1.2) N·m。

！ 安全警告

- 使用过程中产品的侧面及底板会发热，请在冷却后再触摸。
- 安装或使用本产品前，请确保断开所有电源。
- 请检查所有连接是否妥当后再打开电源。

认证标准

| 认证类型 | 测试标准 |
|------|-------|
| UL | UL508 |