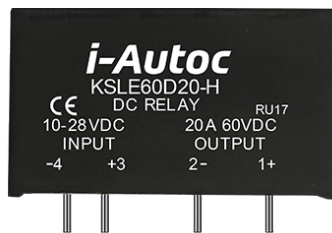


产品描述

- ◆ 负载电流: 0.1A~20A
- ◆ 额定电压: 60VDC、100VDC、200VDC、400VDC
- ◆ 控制电压: 3~10VDC、10~28VDC
- ◆ 2500VACrms或4000VACrms介质耐压
- ◆ 电路板安装方式
- ◆ 产品符合RoHS指令
- ◆ MOSFET输出或晶体管输出⁽¹⁾



注: (1) KSLE60D3系列产品为晶体管输出, 其它产品均为MOSFET输出。



产品选型

KSLE	60	D	20	-L	B	(XXX)
KSLE系列	负载电压 60: 0~50VDC 100: 0~75VDC 200: 0~125VDC 400: 0~300VDC	直流控制	负载电流 3: 3Amp 5: 5Amp 10: 10Amp 20: 20Amp	控制电压 L: 3~10VDC H: 10~28VDC	输出类型 B: 常闭型输出 无: 常开型输出	客户代码

可选型号

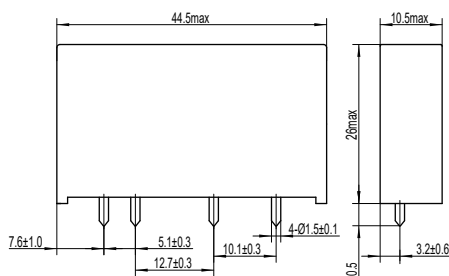
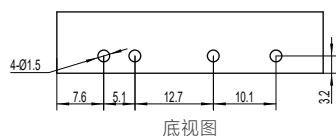
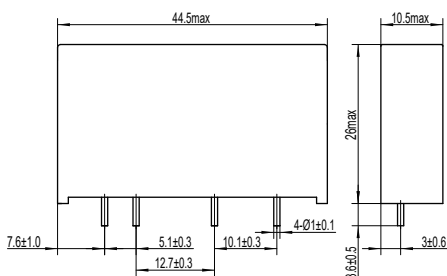
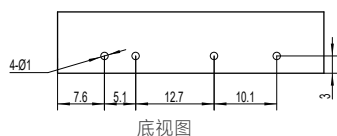
控制方式	3A	5A	10A	20A
L	KSLE60D3-L KSLE400D3-L KSLE60D3-LB	KSLE200D5-L	KSLE60D10-L KSLE100D10-L	KSLE60D20-L
H	KSLE60D3-H KSLE400D3-H KSLE60D3-HB	KSLE200D5-H	KSLE60D10-H KSLE100D10-H	KSLE60D20-H

技术参数

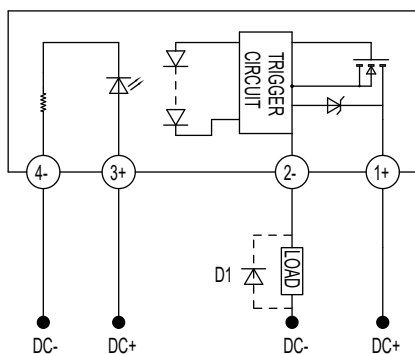
输入参数 (Ta=25°C)			
控制电压范围	L		3~10VDC
	H		10~28VDC
确保导通电压	KSLE...L/H 系列	L	3VDC
		H	10VDC
	KSLE...LB/HB 系列	L	1VDC
		H	1VDC
确保关断电压	KSLE...L/H 系列	L	1VDC
		H	1VDC
	KSLE...LB/HB 系列	L	3VDC
		H	10VDC
最大输入电流			20mA

输出参数 (Ta=25°C)		
MOSFET 最大瞬态电压	KSLE60D(10/20)系列	100Vpk
	KSLE100D10系列	150Vpk
	KSLE200D5系列	250Vpk
	KSLE400D3系列	650Vpk
晶体管最大瞬态电压	KSLE60D3系列	80Vpk
	KSLE60D系列	0~50VDC
	KSLE100D系列	0~75VDC
	KSLE200D系列	0~125VDC
TVS保护电压范围	KSLE400D系列	0~300VDC
	KSLE60D系列	64.6~71.4VDC
	KSLE100D系列	105~116VDC
	KSLE200D系列	190~210VDC
最大浪涌电流	KSLE400D3系列	418~462VDC
	KSLE60D3系列	15A (@10ms)
	KSLE200D5系列	25A (@10ms)
	KSLE(100/60)D10系列	50A (@10ms)
最大导通时间	KSLE60D20系列	100A (@10ms)
	KSLE60D3系列	5A (@1s)
最大关断时间	KSLE60D3系列	1ms
	KSLE60D3系列	1ms
最大断态漏电流 (@额定电压)	晶体管输出	1mA
	MOSFE输出	0.1mA
通态电阻	KSLE400D3系列	200mΩ (@Tj=25°C,典型值)
	KSLE400D3系列	400mΩ (@Tj=125°C,最大值)
	KSLE200D5系列	60mΩ (@Tj=25°C,典型值)
	KSLE200D5系列	150mΩ (@Tj=125°C,最大值)
通态电阻	KSLE100D10系列	11mΩ (@Tj=25°C,典型值)
	KSLE100D10系列	38mΩ (@Tj=125°C,最大值)
	KSLE60D10系列	10mΩ (@Tj=25°C,典型值)
	KSLE60D10系列	30mΩ (@Tj=125°C,最大值)
最大导通压降 (@额定电流)	KSLE60D20系列	4mΩ (@Tj=25°C,典型值)
	KSLE60D20系列	10mΩ (@Tj=125°C,最大值)
	KSLE60D3系列	1.5VDC
	KSLE60D3系列	1.5VDC
其它参数 (Ta=25°C)		
介质耐压 (输入/输出,50Hz/60Hz)	晶体管输出	4000Vrms
	MOSFET输出	2500Vrms
绝缘电阻 (@500VDC)		1000MΩ (@500VDC)
工作温度范围		-30°C ~ +80°C
储存温度范围		-30°C ~ +100°C
重量 (典型值)		20g

外形尺寸

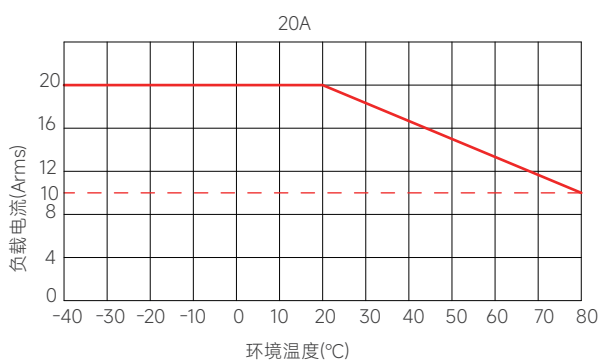
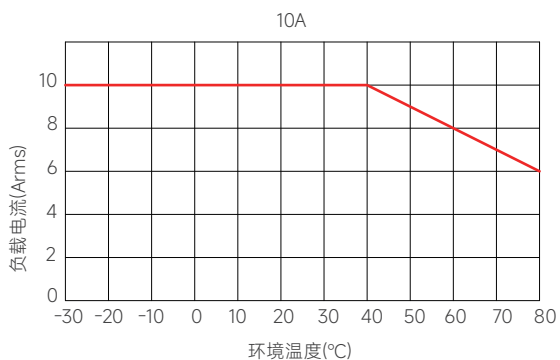
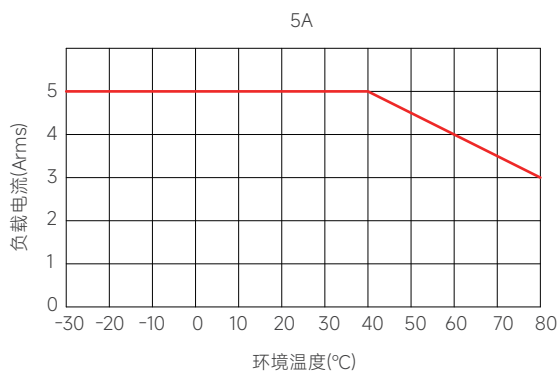
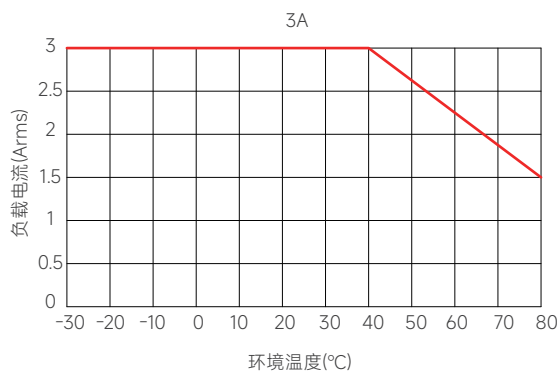


接线图



注：当使用感性负载时必须加抑制电路，如图负载两端反并联续流二极管D1，D1：快速恢复二极管。

温度曲线



注意事项

- 260°C焊接温度下，整个过程不能超过10秒，350°C时，焊接过程不能超过5秒，否则可能导致产品损坏。
- 控制端极性要保证正确，否则可能损坏产品。
- 使用过程中应特别注意静电防护。
- 产品工作环境温较高时，请参照温度曲线降额使用。

！ 安全警告

- 使用过程中产品的侧面及底板会发热，请在冷却后再触摸。
- 安装或使用本产品前，请确保断开所有电源。
- 请检查所有连接是否妥当后再打开电源。