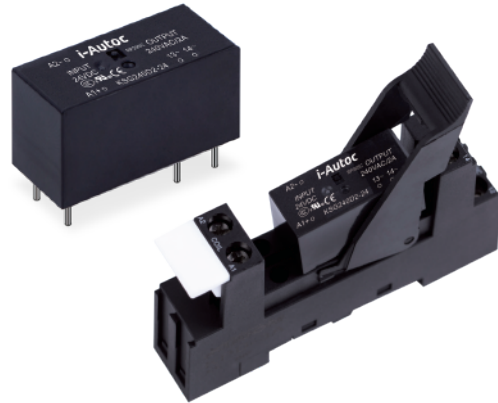


产品描述

KSG 系列为一组常开小型交流固体继电器。负载电流有 2A 和 3A, 控制电压 5VDC、12VDC、24VDC, 负载电压为 240VAC 和 380VAC, 过零型或随机型导通, 介质耐压 4000Vrms, 适用于电机和阀门控制。

- ◆ 过零型或随机型导通
- ◆ 负载电流: 2A、3A
- ◆ 控制电压: 5VDC、12VDC、24VDC
- ◆ 介质耐压: 4000Vrms
- ◆ 内置 RC 吸收回路
- ◆ 电路板安装方式
- ◆ 可选插座, 导轨安装
- ◆ TRIAC 输出
- ◆ 符合 RoHS



产品选型

KSG	240	D	2	R	-5	D	(XXX)
KSG系列	负载电压 240: 240VAC 380: 380VAC	直流控制	负载电流 2: 2Amp 3: 3Amp	触发形式 无: 过零型 R: 随机型	控制方式 5: 5VDC 12: 12VDC 24: 24VDC	无: 不含底座 D: 含底座	客户代码

可选型号

控制方式	型号			
	2A		3A	
5VDC	KSG240D2-5(D)	KSG240D2R-5(D)	KSG240D3-5(D)	KSG240D3R-5(D)
	KSG380D2-5(D)	KSG380D2R-5(D)	KSG380D3-5(D)	KSG380D3R-5(D)
12VDC	KSG240D2-12(D)	KSG240D2R-12(D)	KSG240D3-12(D)	KSG240D3R-12(D)
	KSG380D2-12(D)	KSG380D2R-12(D)	KSG380D3-12(D)	KSG380D3R-12(D)
24VDC	KSG240D2-24(D)	KSG240D2R-24(D)	KSG240D3-24(D)	KSG240D3R-24(D)
	KSG380D2-24(D)	KSG380D2R-24(D)	KSG380D3-24(D)	KSG380D3R-24(D)

技术参数

输入参数 (Ta=25°C)		
控制电压范围	5	4~6VDC
	12	9.6~14.4VDC
	24	19.2~28.8VDC
确保导通电压	5	4VDC
	12	9.6VDC
	24	19.2VDC
确保关断电压		1VDC
最大控制电流	5	25mA (@6VDC)
	12	25mA (@14.4VDC)
	24	25mA (@28.8VDC)

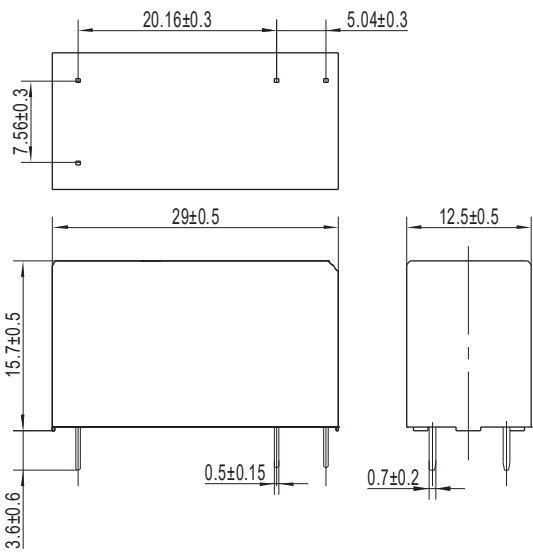
输出参数 (Ta=25°C)		
负载电压范围	240VAC	24~280VAC
	380VAC	24~440VAC
最大瞬态电压	240VAC	600Vpk
	380VAC	800Vpk
负载电流范围	2A	0.1~2A
	3A	0.1~3A
最大浪涌电流 (@10ms)	2A	80A _{pk}
	3A	120A _{pk}
最大导通时间	随机型	1ms
	过零型	1/2cycle+1ms
最大关断时间		1/2cycle+1ms
最大断态漏电流 (@额定电压)		5mA
最大导通压降 (@额定电流)		1.5V _{rms}
断态电压指数上升率 (dv/dt)		200V/μs
工作频率范围		47~63Hz
最小功率因素		0.5

其它参数 (Ta=25°C)		
介质耐压 (50Hz/60Hz)	输入/输出	4000V _{rms}
绝缘电阻 (@500VDC)		1000mΩ
工作温度范围		-30°C ~ +80°C
储存温度范围		-30°C ~ +100°C
重量 (典型值)	不带底座	15g
	带底座	50g

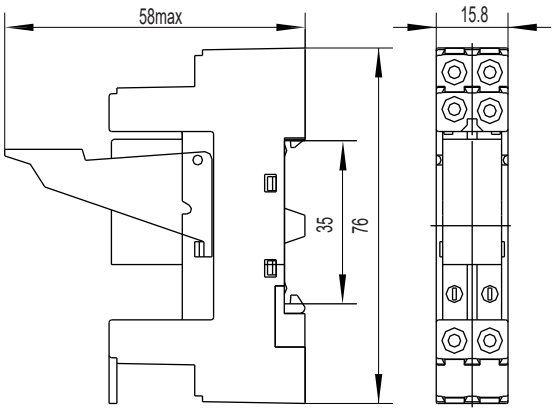
应用场合

适用于电机和阀门控制。

外形尺寸

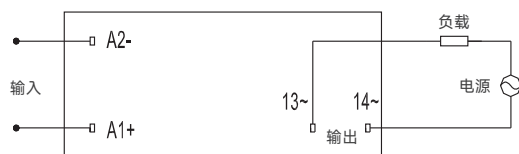


不带底座产品

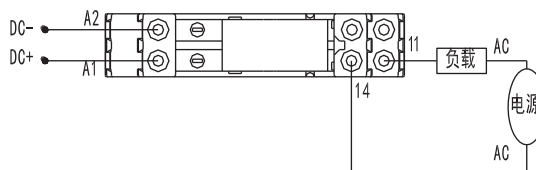


带底座产品

接线图

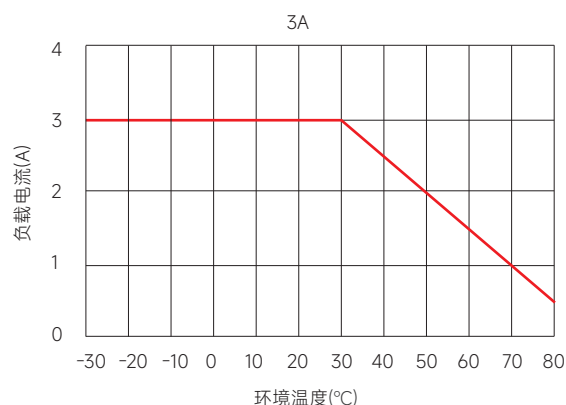
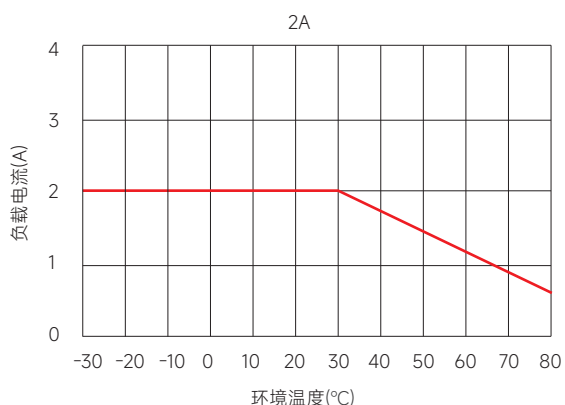


不带底座产品



带底座产品

温度曲线



注意事项

1. 260°C焊接温度下，整个过程不能超过10秒，350°C时，焊接过程不能超过5秒，否则可能导致产品损坏。
2. 控制端极性要保证正确，否则会损坏产品。
3. 产品工作的环境温度较高时，请参照温度曲线降额使用。
4. 带底座产品，底座接线时推荐的安装扭矩为 (0.8~1.2) N·m。

！ 安全警告

1. 使用过程中产品的侧面及底板会发热，请在冷却后再触摸。
2. 安装或使用本产品前，请确保断开所有电源。
3. 请检查所有连接是否妥当后再打开电源。

认证标准

认证类型	测试标准
UL	UL508
CE	IEC EN60947
CCC	GB/T14048.5-2017