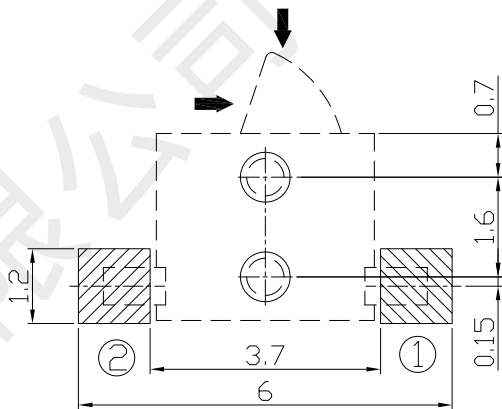


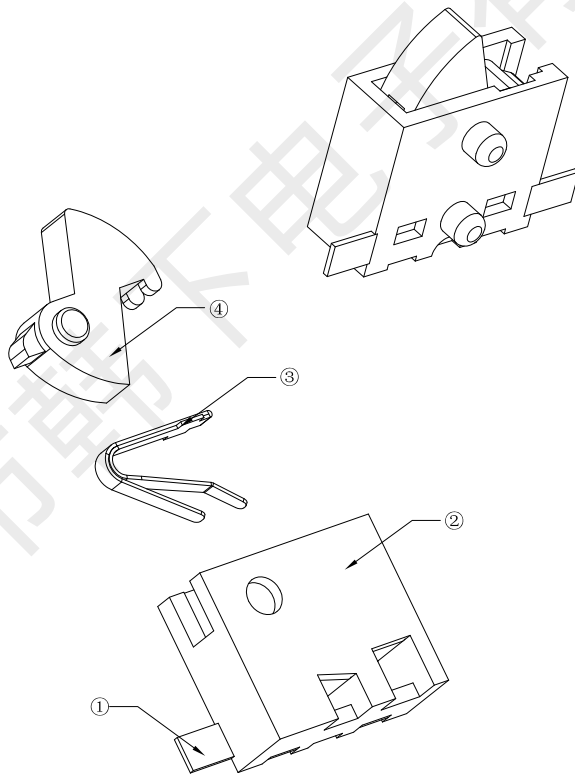
版本	变更内容	签 名	日 期
A1	初始版本		2023-03-20



电路原理图

#### 技术要求

- 额定电压 :3V~5V (DC)
- 额定电流 :0.1A
- 开关绝缘电阻:≥50MΩ.
- 开关接触电阻:≤3Ω.
- 开关动作力 :30g±15g
- 开关的寿命要求≥20000次循环。
- 耐电压常态 :50HZ AC 100V/1分钟
- 工作温度: -10 ~ +60
- 耐焊接热 :245±5 /3±0.5秒
- 未注尺寸公差按GB/T1804-m级精度要求.



序号	零件名称	数量	材质、规格	颜色\镀层	备注
④	手柄	1	增强尼龙	黑色	
③	弹片	1	铍青铜 T=0.06	镀银	
②	底座	1	增强尼龙	黑色	
①	焊脚	2	磷铜 T=0.10	镀银	

**韩下** 深圳市韩下电子有限公司

设 计	黄彬	限位开关			
日 期	23-03-20				
审 核	张伟	HX KFC-C-309R			
日 期	23-03-20				
批 准	罗小春	版本:A1 单位:mm 比例:1:1			
日 期	23-03-20				