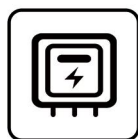


TDSEMIC

拓電半導體

自主封測 品質把控 售後保障

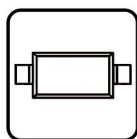
WEB | WWW.TDSEMIC.COM



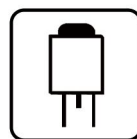
電源管理



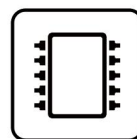
顯示驅動



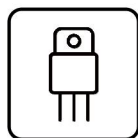
二三極管



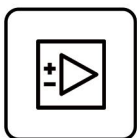
LDO穩壓器



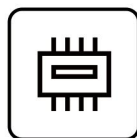
觸摸芯片



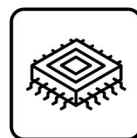
MOS管



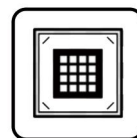
運算放大器



存儲芯片



MCU



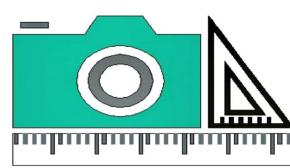
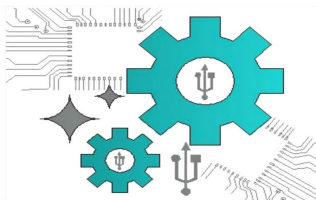
串口通信

TDSEMI C-479

產品規格說明書

TDSEMIC-479

插件型 RGB 模块



产品介绍

本产品是一款插件型 RGB 模块，按照功能图标识将电源正负极接到模块的引脚上可以发出对应的亮光（正极接到 R 引脚发红光；正极接到 G 引脚发绿光；正极接到 B 引脚发蓝光；）。给 R、G、B 三个引脚提供 PWM 电压可以调节三种基色（红/绿/蓝）的强度从而实现全彩的混色效果。

用户可以通过编写程序控制单片机进而控制该模块，例如：控制灯的亮灭间隔、哪种颜色的灯光亮起，将时间间隔以及灯光颜色按规律组合可以做出不同的灯光效果。

产品特性

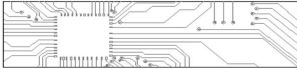
板上 RGB 三基色灯接有限流电阻防止烧坏

通过 PWM 调节三基色可混合得到不同的颜色


可与各种单片机接口

工作电压：5V

LED 驱动模式：共阴驱动



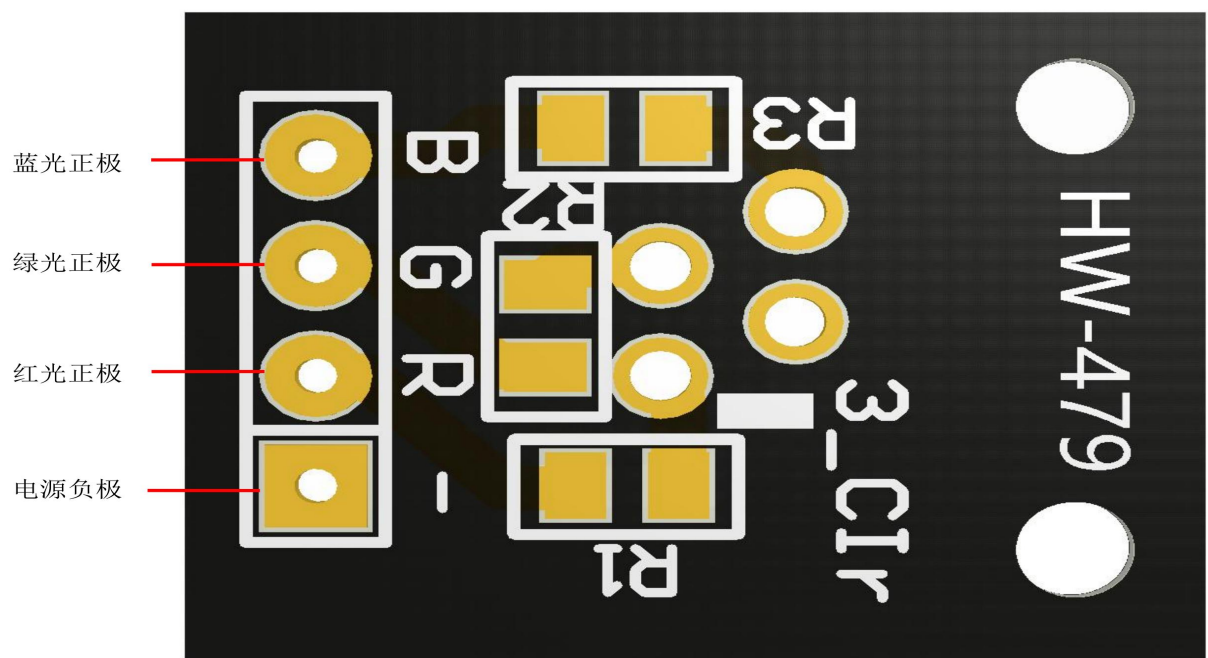
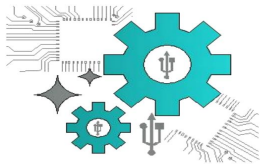
特別提示



暂无



功能图



Arduino 简单示例使用：

1、按以下步骤使用 **Arduino IDE** 给 **UNO** 开发板上传程序“**TDSEMIC-479**”。(以下示例中使用**UNO** 开发板，但并非是唯一能使用的开发板)

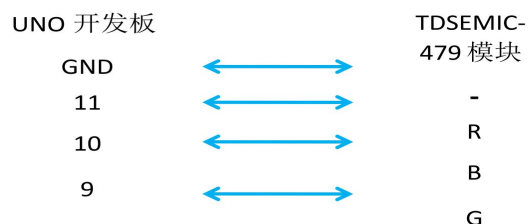
步骤 1：选择对应的开发板

步骤 2：选择对应的端口

步骤 3：上传程序



2、按下图接线

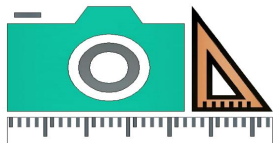


3、红绿蓝三种颜色灯光交替闪烁

资料链接

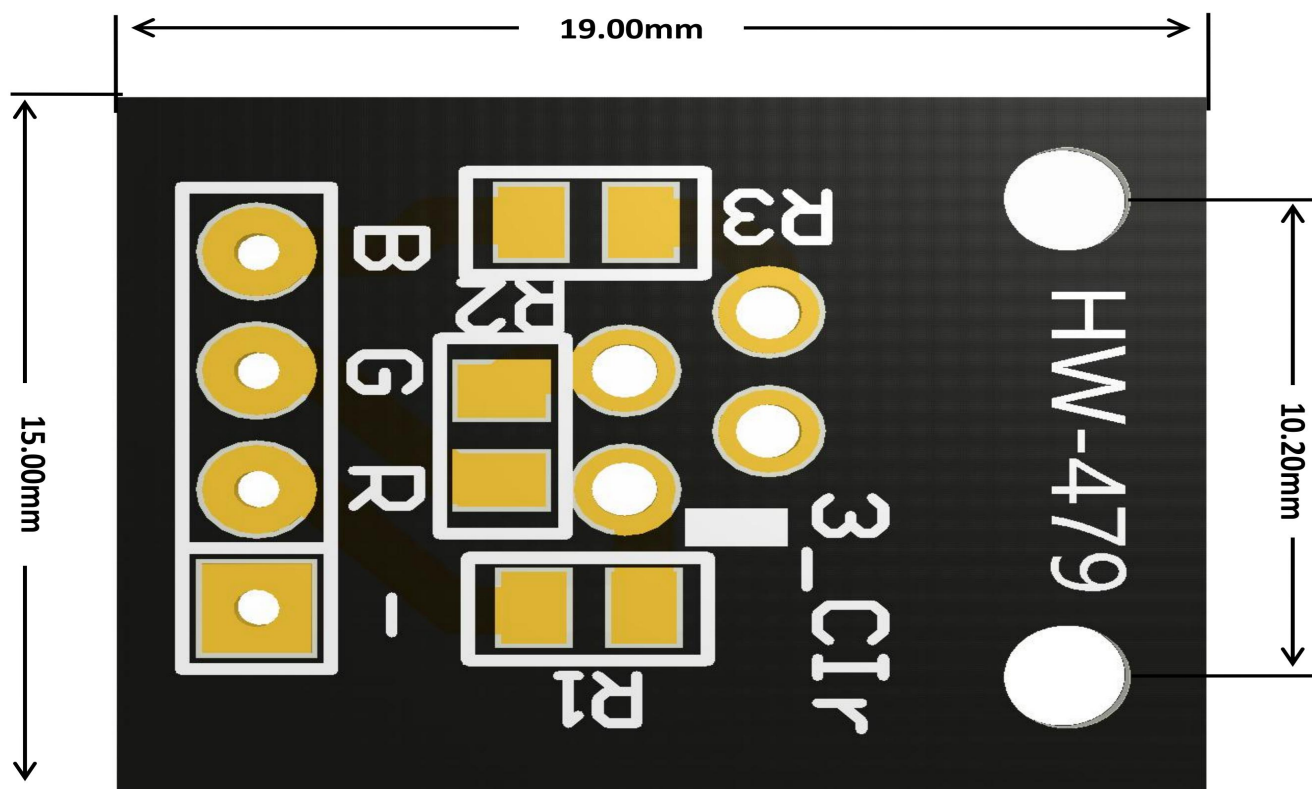


暂无



PCB 正面图:

定位孔孔径: 2.5mm



PCB 反面图:

