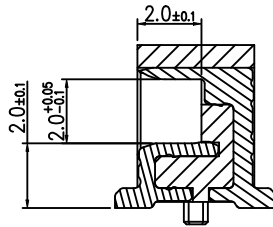
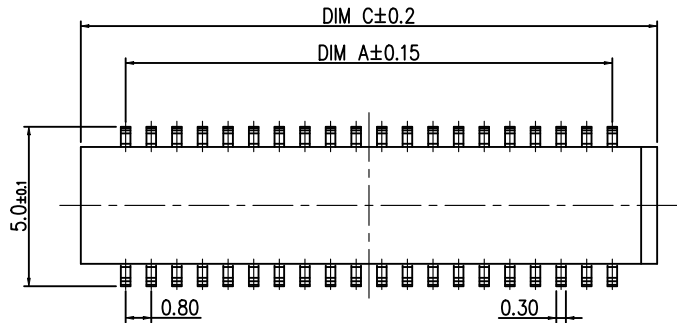
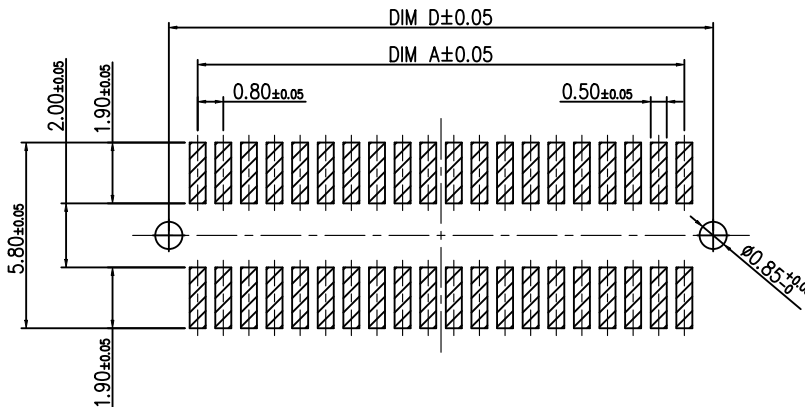
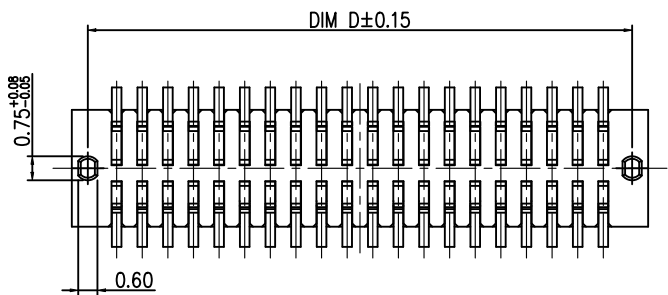
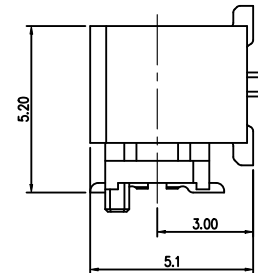
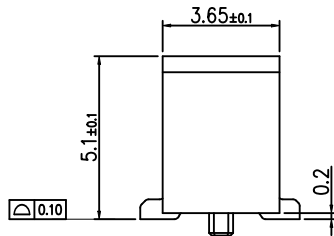
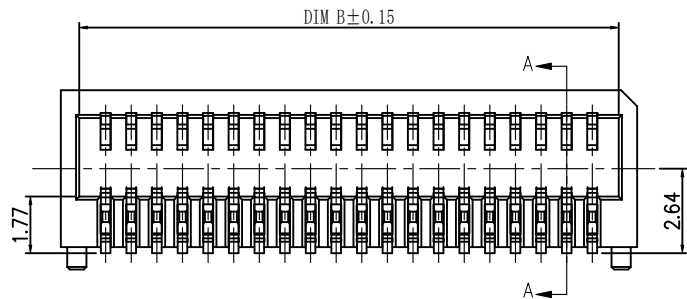
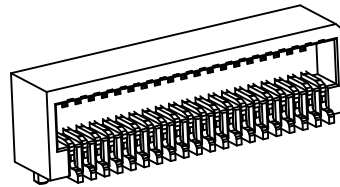


版次	变更摘要	日期
0	新产品发行	2024.10.10

序号	品名	材质
①	0.8 Pitch E型单槽侧插BTB母座胶芯	LCP UL94 V-0, 颜色: 本色
②	0.8 Pitch E型单槽侧插BTB母座端子	铜合金/表面镀锡



SECTION A-A



技术指标:

- 塑件表面应光洁、无毛边、无明显收缩、缺陷、裂纹等现象.
- 温度范围: $-40^{\circ}\text{C} \sim 85^{\circ}\text{C}$.
- 额定电压: 125V, AC.
- 接触电阻: $\leq 0.02\Omega$.
- 绝缘电阻: $\geq 100M\Omega$
- 产品料号:

BT080051EF-**-**-***
NO OF CKT (产品PIN数) 流水码
Plating (电镀方式) Packing (包装方式)
0: 端子全雾锡 R: TAPE & REEL 卷装
1: 端子镀全金 (Gold Flash)
2: 端子点镀金
9: 未镀 (None)

CKT	DIM A	DIM B	DIM C	DIM C
2*2	0.80	2.45	3.60	2.60
2*3	1.60	3.25	4.40	3.40
2*4	2.40	4.05	5.20	4.20
2*5	3.20	4.85	6.00	5.00
2*6	4.00	5.65	6.80	5.80
2*7	4.80	6.45	7.60	6.60
2*8	5.60	7.25	8.40	7.40
2*9	6.40	8.05	9.20	8.20
2*10	7.20	8.85	10.00	9.00
2*11	8.00	9.65	10.80	9.80
2*12	8.80	10.45	11.60	10.60
2*13	9.60	11.25	12.40	11.40
2*14	10.40	12.05	13.20	12.20
2*15	11.20	12.85	14.00	13.00
2*16	12.00	13.65	14.80	13.80
2*17	12.80	14.45	15.60	14.60
2*18	13.60	15.25	16.40	15.40
2*19	14.40	16.05	17.20	16.20
2*20	15.20	16.85	18.00	17.00
2*21	16.00	17.65	18.80	17.80
2*22	16.80	18.45	19.60	18.60
2*23	17.60	19.25	20.40	19.40
2*24	18.40	20.05	21.20	20.20
2*25	19.20	20.85	22.00	21.00
2*26	20.00	21.65	22.80	21.80
2*27	20.80	22.45	23.60	22.60
2*28	21.60	23.25	24.40	23.40
2*29	22.40	24.05	25.20	24.20
2*30	23.20	24.85	26.00	25.00
2*31	24.00	25.65	26.80	25.80
2*32	24.80	26.45	27.60	26.60
2*33	25.60	27.25	28.40	27.40
2*34	26.40	28.05	29.20	28.20
2*35	27.20	28.85	30.00	29.00
2*36	28.00	29.65	30.80	29.80
2*37	28.80	30.45	31.60	30.60
2*38	29.60	31.25	32.40	31.40
2*39	30.40	32.05	33.20	32.20
2*40	31.20	32.85	34.00	33.00

ZGWD 浙江温达电子有限公司
ZHEJIANG WENDA ELECTRONICS CO., LTD

品名 (TITLE)	0.8 Pitch E型单槽侧插BTB母座业务图 (单高5.1)	制图 (DR)	Anlan
料号 (DWG.NO)	BT080051EF-*****-*****	校对 (CHKD)	田峰
比例 (SCALE)		审核 (APPD)	黄志明
单位 (UNITS)	mm	张数 (SHEET)	1 OF 1
		SIZE	A4
		REV	A

一般公差 (TOLERANCE)
X. ± 0.50 .XX ± 0.10
X. ± 0.20 .XXX ± 0.05
ANGLES $\pm 1^{\circ}$