

## ■ XYK-J04-M18-N54 正反转传感器

### ▼ 产品特点

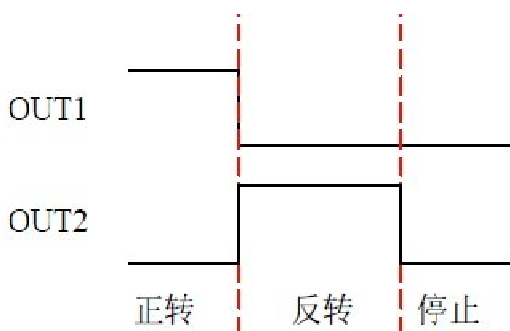
- 双路电平信号输出，可检测带磁物体旋转方向。
- 内置极性和短路保护功能。
- 宽温度范围。
- 良好的 EMC 抗干扰能力。
- 高防护等级 IP67。



### ▼ 电气参数：

● 使用电压：DC8~30V	● 输出方式：NPN 输出	● 使用温度：-20~80℃
● 响应频率：0~5KHz	● 使用湿度：<95%RH	● 输出电流：≤80mA
● 输出高电平：>(VCC-0.5V)	● 信号上升时间：<10us	● 信号下降时间：<1us
● 输出低电平：<0.5V	● 检测距离：0~10mm	● 外形尺寸：M18*1*80mm
● 电缆线长：7 米	● 接线方式：红-VCC 黑+屏蔽-GND 黄-OUT1 绿-OUT2	
● 检测对象：磁铁 S 极		

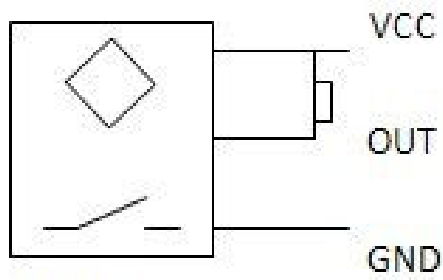
### ▼ 输出信号图：



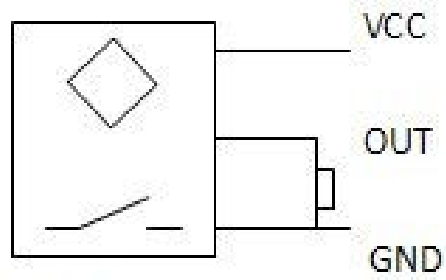
信号说明：

- 1、顺箭头转动时（正转），OUT1 输出高电平，OUT2 输出低电平，红灯亮；
- 2、逆箭头转动时（反转），OUT1 输出低电平，OUT2 输出高电平，绿灯亮；
- 3、停止转动时，信号输出均为低电平；
- 4、默认输出信号延时 60S（延时区间可根据客户具体要求而定）。

▼ 负载连接方式:



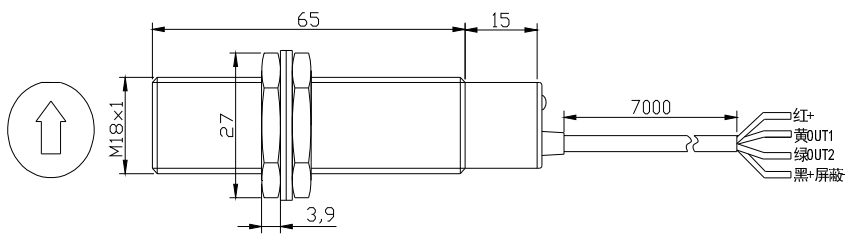
**NPN 型**



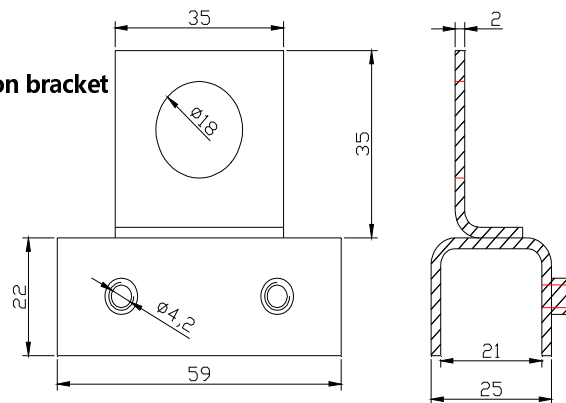
**PNP 型**

▼ 外形尺寸图 (单位 mm):

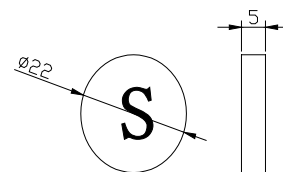
**传感器**  
**Sensor**



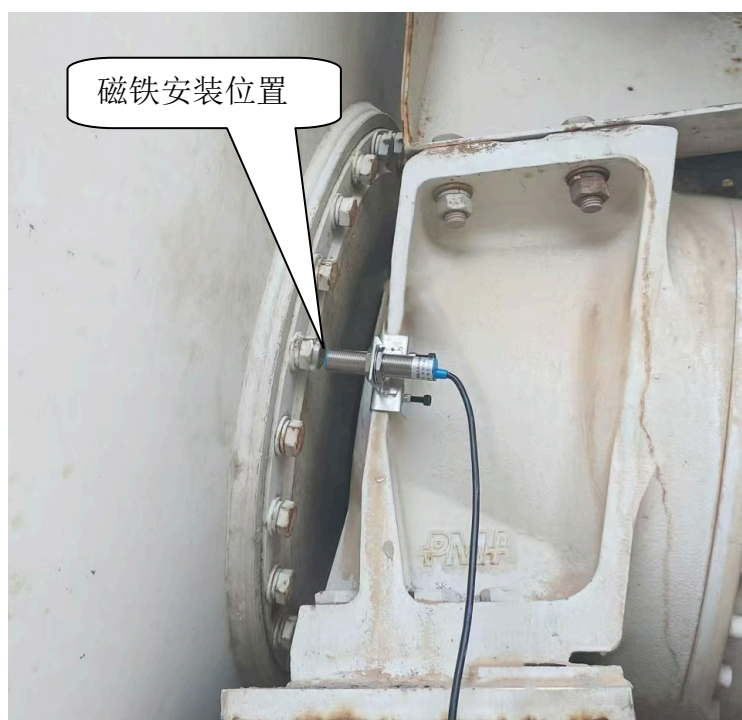
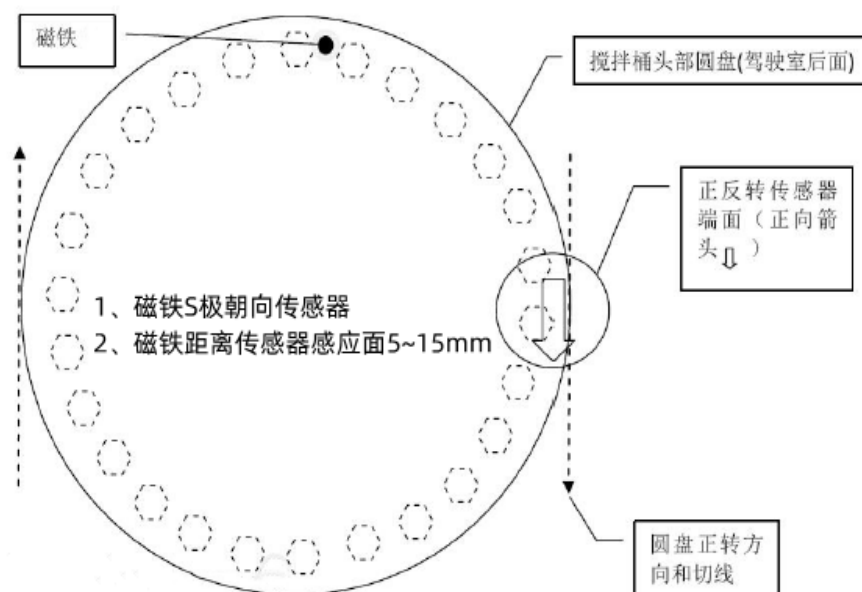
**安装支架**  
**Installation bracket**



**磁铁**  
**Magnet**



▼ 安装示意图:



▼ 安装注意事项:

- 1、磁铁 S 极对着传感器，距离 10mm 左右。
- 2、传感器感应面箭头或者外壳铣平面要保持跟磁铁运行轨迹一致。
- 3、如图所示安装时传感器铣平面可垂直向上安装，或垂直向下安装。