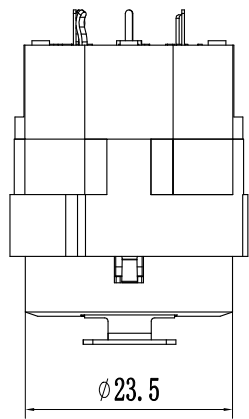
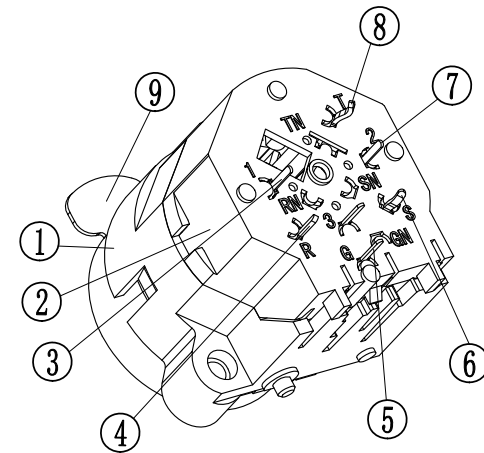
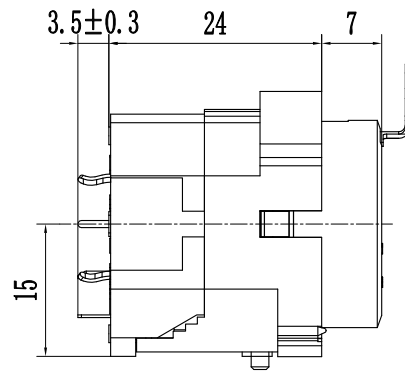
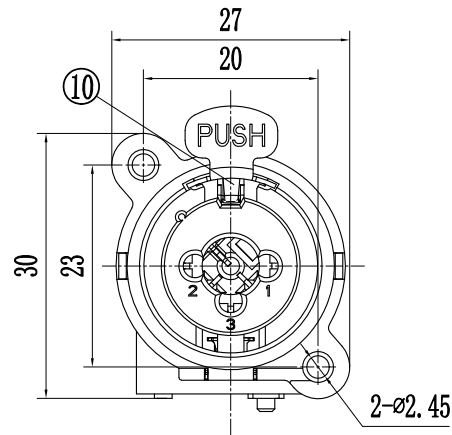
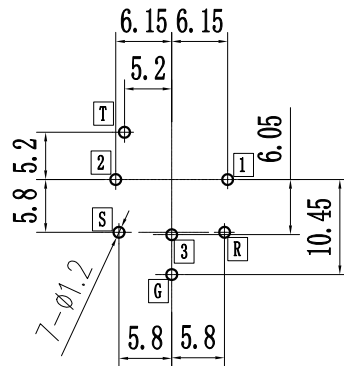
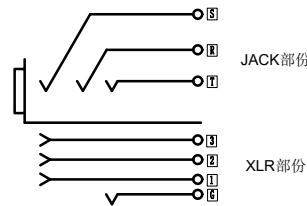


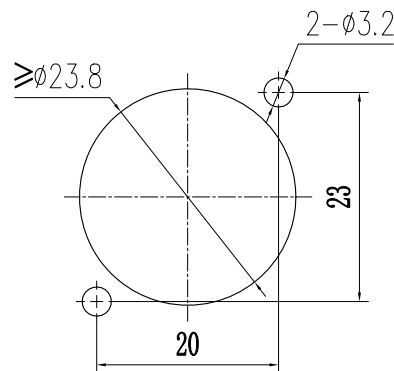
RoHS Compliant



电原理图



元件面孔位图  
Component Side



安装面板图  
Rear Side

⑩	弹片	65Mn t=0.4	1	Ni	※
⑨	按柄	QSn6.5-0.1 t=0.6	1	Ni	※
⑧	T 弹片	QSn6.5-0.1 t=0.5	1	Ag	※
⑦	2#弹片	QSn6.5-0.1 t=0.3	2	Au	※
⑥	S 弹片	QSn6.5-0.1 t=0.5	1	Ag	※
⑤	G 弹片	QSn6.5-0.1 t=0.3	1	Ag	※
④	R 弹片	QSn6.5-0.1 t=0.5	1	Ag	※
③	1#弹片	QSn6.5-0.1 t=0.3	1	Au	※
②	后盖	PA66 UL94HB	1	黑色	※
①	底座	PA66 UL94HB	1	黑色	※
序号	名称	材料	数量	镀层/颜色	备注

深圳市敏连达科技有限公司 Shenzhen Minlianda Technology Co.,Ltd.		品名(ITEM NO)	卡依插座		
		料号(PART NO)	MLD-XLR-26AP-7P-N3B		
单位(UNIT): MM	未注公差 TOLERANCE UNSPECIFIED X.X ± 0.38 X.XX ± 0.20 X.XXX ± 0.10 X" ± 5" X.X" ± 2"	版次(REV): A/O	页次(PAGE):1/1	设计 (DESIGN)	柯南
比例(SCALE) 1:1		模号 (MODEL NO)	/	审核 (CHECKED)	邱敏
		图号 (DWG NO)		核准(APPROVED)	陈镇