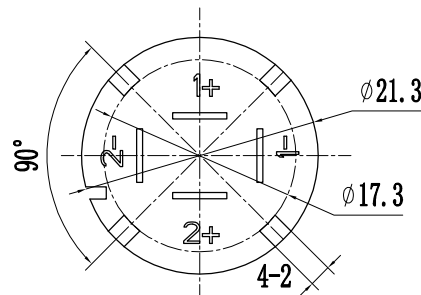
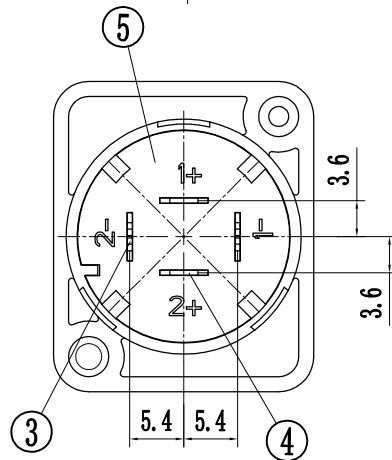
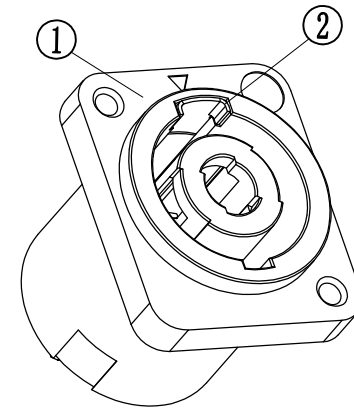
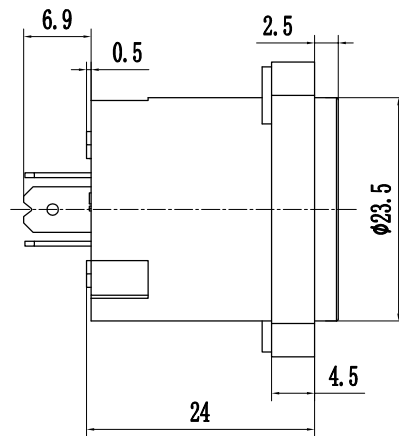
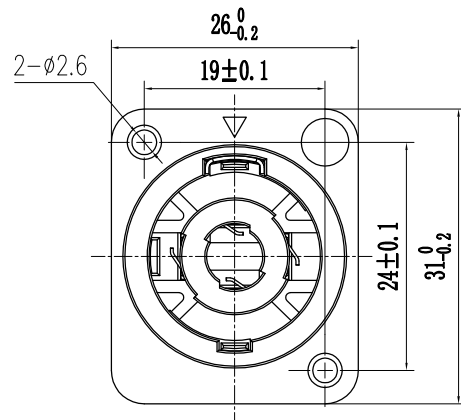
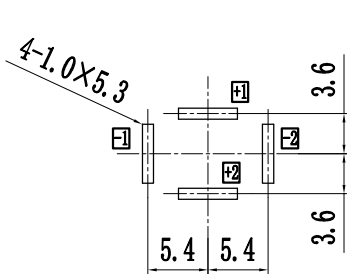


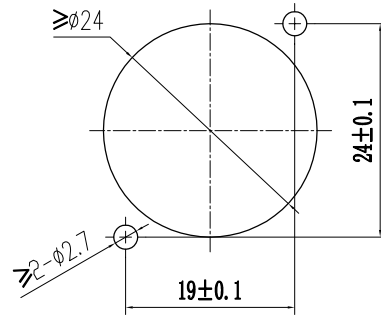
RoHS Compliant



后盖示意图



元件面孔位图
从上向下插 ⊗



安装面板图
从上向下装 ⊗

⑤	后 盖	PA66	1	黑色	※
④	插针 1+ 2+ 1- 2-	QSn6.5-0.1 t=0.4	2	Ag	※
③	插针 1- 2- 1+ 2+	QSn6.5-0.1 t=0.4	2	Ag	※
②	锁 片	铁皮 t=0.4	1	CuSn	※
①	基 座	PA66	1	黑色	※
序号	名 称	材 料	数量	镀层/颜色	备 注

深圳市敏连达科技有限公司 Shenzhen Minlianda Technology Co.,Ltd.		品名(ITEM NO)	卡依插座		
		料号(PART NO)	MLD-XLR-23F		
单位(UNIT): MM	未 注 公 差 TOLERANCE UNSPECIFIED	版次(REV): A/0	页次(PAGE): 1/1	设计 (DESIGN)	柯南
比例(SCALE) 1:1	X.X ± 0.38 X.XX ± 0.20 X.XXX ± 0.10 X" ± 5" X.X" ± 2"	模号 (MODEL NO)		审核 (CHECKED)	邱敏
图号 (DWG NO)		MLD-2509031032		核准(APPROVED)	陈镇