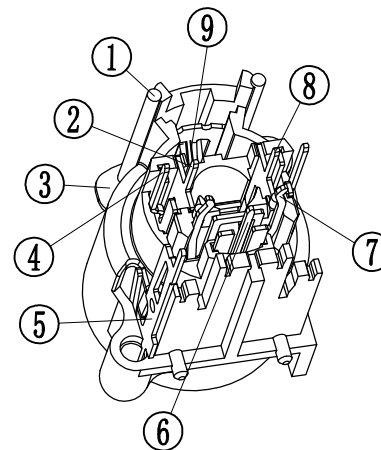
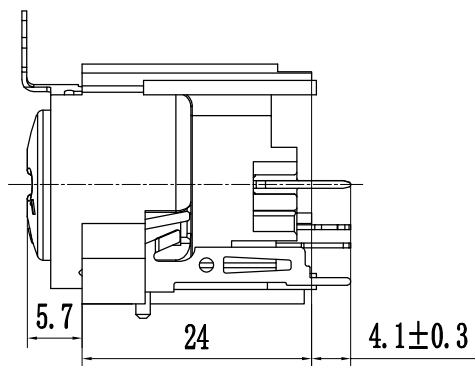
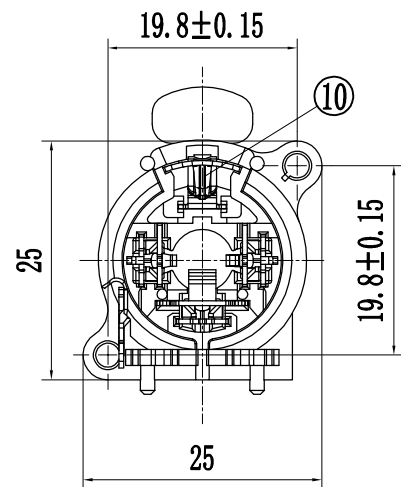
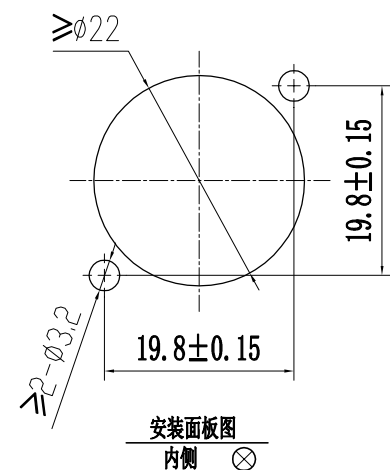
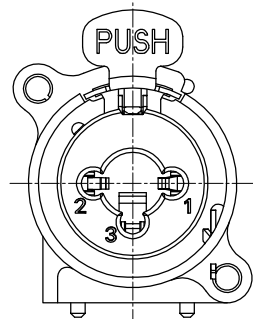
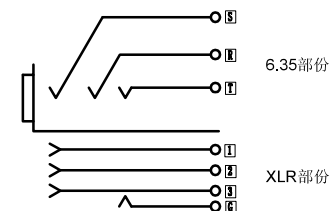


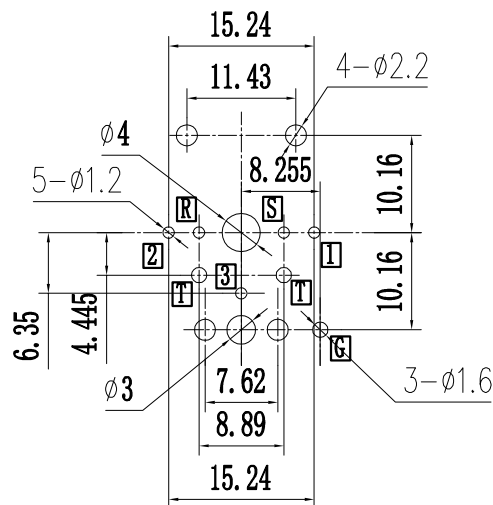
RoHS Compliant



电原理图



元件面孔位图
从上向下插 ⊗



⑨	弹 片	65Mn t=0.4	1	Zn	※
⑧	右插针	QSn6.5-0.1 t=0.5	1	Ag	※
⑦	中插针	QSn6.5-0.1 t=0.5	1	Au	※
⑥	3号插针	QSn6.5-0.1 t=0.5	1	Au	※
⑤	接地片	QSn6.5-0.1 t=0.5	1	Ag	※
④	1号2号插针	QSn6.5-0.1 t=0.5	2	Au	※
③	按 柄	QSn6.5-0.1 t=0.6	1	Ni	※
②	左插针	QSn6.5-0.1 t=0.5	1	Ag	※
①	基 座	PA66 94HB	1	黑色	※
序号	名 称	材 料	数量	镀层/颜色	备 注

深圳市敏连达科技有限公司 Shenzhen Minlianda Technology Co.,Ltd.		品名(ITEM NO)	卡侬插座		
		料号(PART NO)	MLD-XLR-11P-N3B		
单位(UNIT): MM	未 注 公 差 TOLERANCE UNSPECIFIED	版次(REV): A/O	页次(PAGE):1/1	设计 (DESIGN)	柯南
比例(SCALE) 1:1	X.X ± 0.38 X.XX ± 0.20 X.XXX ± 0.10 X" ± 5" X.X" ± 2"	模号 (MODEL NO)	审核 (CHECKED) 邱敏		
图号 (DWG NO)	MLD-2509031032	核准(APPROVED)	陈镇		