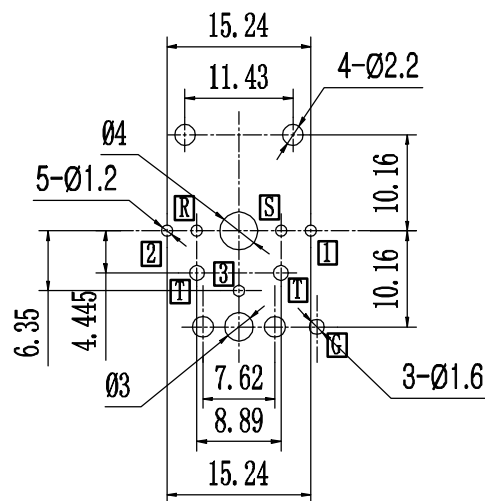
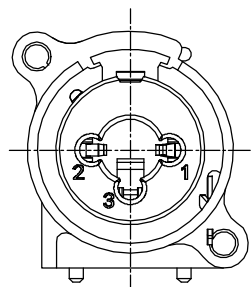
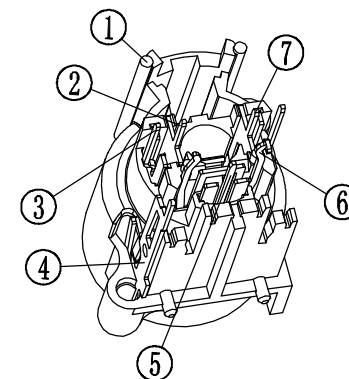
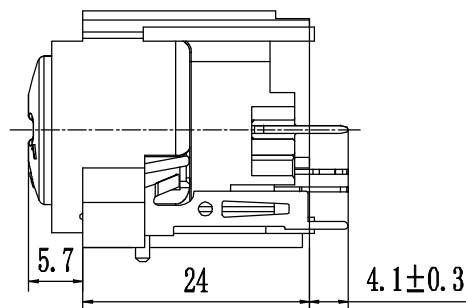
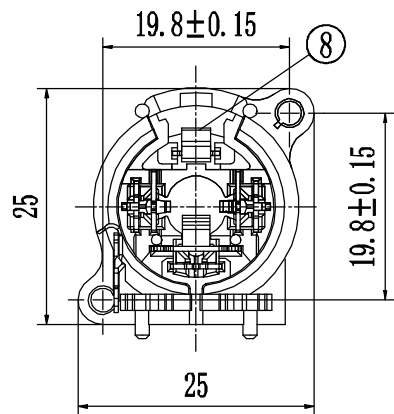
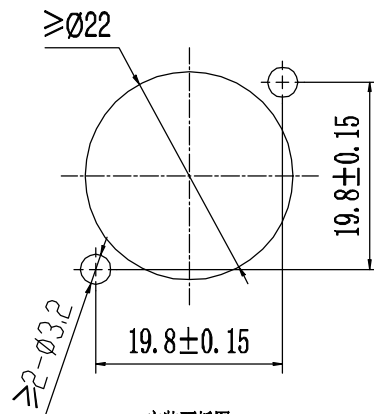


RoHS Compliant

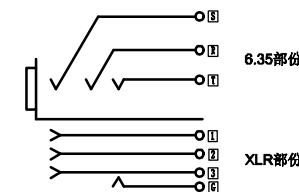


元件面孔位图  
从上向下插 ⊗



安装面板图  
面板内侧 ⊗

电原理图



⑧	增力片	65Mn t=0.4	1	Ni	※
⑦	右插针	QSn6.5-0.1 t=0.5	1	Ag	※
⑥	中插针	QSn6.5-0.1 t=0.5	1	Au	※
⑤	3号插针	QSn6.5-0.1 t=0.5	1	Au	※
④	接地片	QSn6.5-0.1 t=0.5	1	Sn	※
③	1号2号插针	QSn6.5-0.1 t=0.5	2	Au	※
②	左插针	QSn6.5-0.1 t=0.5	1	Ag	※
①	基座	PA66 UL94HB	1	黑色	※
序号	名称	材料	数量	镀层/颜色	备注

深圳市敏连达科技有限公司 Shenzhen Minlianda Technology Co.,Ltd.		品名(ITEM NO)	卡侬插座		
		料号(PART NO)	MLD-XLR-11-N3B		
单位(UNIT): MM	未注公差 TOLERANCE UNSPECIFIED	版次(REV): A/O	页次(PAGE):1/1	设计 (DESIGN)	柯南
比例(SCALE) 1:1	X.X ± 0.38 X.XX ± 0.20 X.XXX ± 0.10 X" ± 5" X.X" ± 2"	模号 (MODEL NO)	MLD-2509031032	审核 (CHECKED)	邱敏
		图号 (DWG NO)		核准(APPROVED)	陈镇