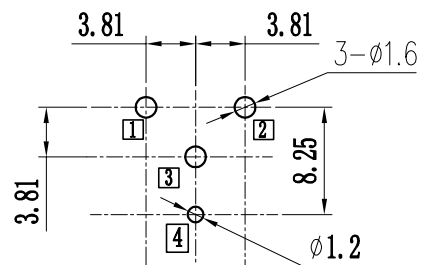
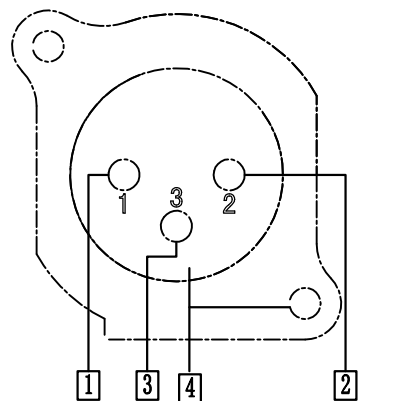
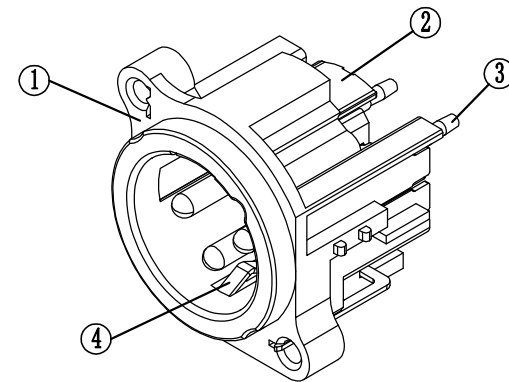
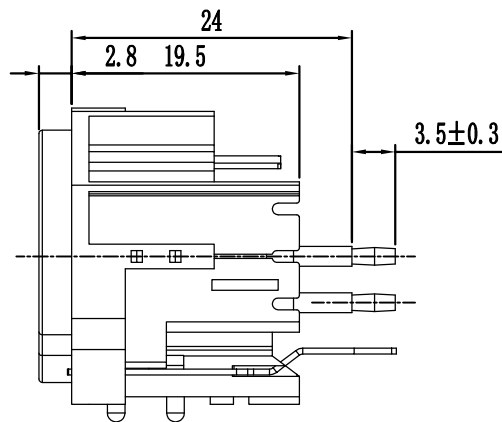
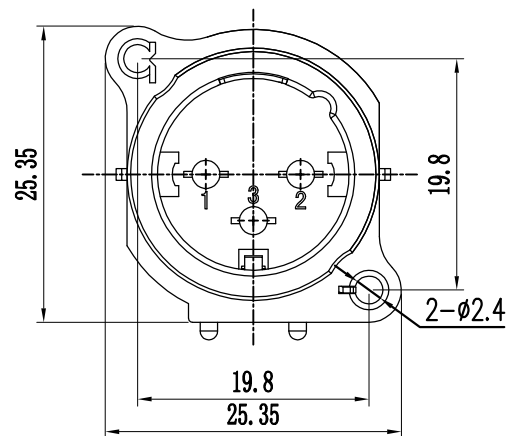
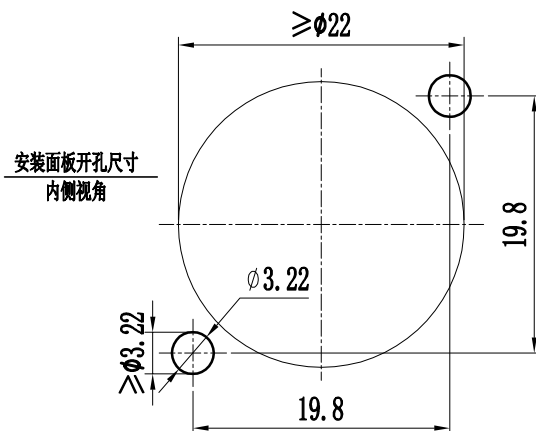


RoHS Compliant



PCB面板开孔尺寸(±0.05)
从上下插 ⊗



安装面板开孔尺寸
内侧视角

④	接地弹片	④	QSn6.5-0.1 t=0.5	1	银	※
③	长圆针	①②③	HPb59	3	金	※
②	锁片		H62 t=0.4	1	镍	※
①	基座		PA66 UL94HB	1	黑色	※
序号	名称	材料	数量	镀层/颜色	备注	

深圳市敏连达科技有限公司 Shenzhen Minlianda Technology Co.,Ltd.		品名(ITEM NO)	卡依插座		
		料号(PART NO)	MLD-XLR-25-N3B		
单位(UNIT): MM	未注公差 TOLERANCE UNSPECIFIED	版次(REV): A/O	页次(PAGE):1/1	设计 (DESIGN)	柯南
比例(SCALE) 1:1	X.X ± 0.38 X.XX ± 0.20 X.XXX ± 0.10 X" ± 5" X.X" ± 2"	模号 (MODEL NO)		审核 (CHECKED)	邱敏
图号 (DWG NO)		MLD-2509031032	核准 (APPROVED)	陈镇	