

特点

- 适合标准的 1r 开孔
- 可从正面或背面安装
- 后部轮廓较薄
- 确保空间
- 金属结构、确保长且可靠的使用寿命

RS Cat6 RJ45 Pro 馈通连接器、ftp

RS 号: 907-5668



RS 认证产品为您提供所有产品类别的专业品质部件。我们的产品系列经过工程师测试、提供与杰出品牌相当的质量、而无需支付高昂的价格。

以太网耦合器

产品说明

此款 RJ45 馈通连接器由 RS PRO 推出，使您可以通过坚固的面板安装接头连接 RJ45 型产品，该接头设计用于安装到标准 XLR 格式底盘中。此款 XLR 格式 RJ45 连接器适合墙壁胶塞和机架安装，在连接使用标准布线的自定义配置时堪称一款宝贵工具，通常用于数字录音棚和网络机架。所有型号均高度可靠且质量放心。

- 库存号 [916-0243](#)
- 库存号 [916-0255](#)
- 库存号 [916-0259](#)
- 库存号 [907-5665](#)
- 库存号 [907-5668](#)
- 库存号 [907-5652](#)
- 库存号 [907-5656](#)

一般规格

类型	馈通连接器
接口类型	RJ45
Ian 类别	Cat6
屏蔽类型	箔屏蔽双绞线 (FTP)
颜色	银
外壳材料	金属
接线配置	T568A + T568B
应用	服务器、专业舞台照明、军事应用

机械规格

宽度	26mm
----	------

操作环境规格

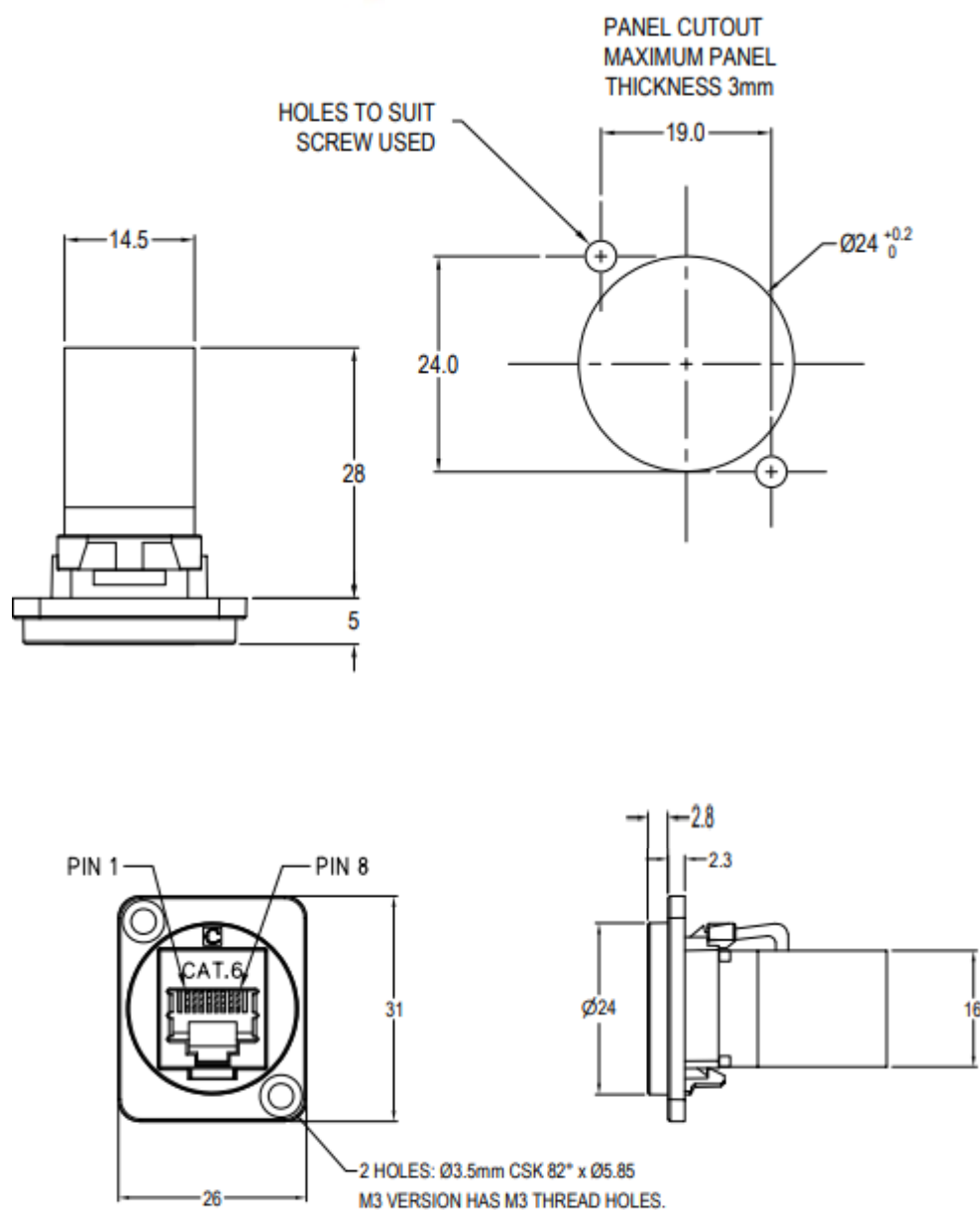
工作温度	-10 °c 至 +70 °c.
------	------------------



以太网耦合器

认证

合规性 / 认证	T568A 和 T568B 、 iso/iec 11801 和 EN50173 、 N50173 3. 符合 a 、 ul 94V — 0 、
----------	--



以太网耦合器

