

基本特点	工作原理		光电传感器						
	外壳样式		F型	T型	R型	L型	K型	Y型	
	检测原理		对射						
	光源		红外LED（ 940nm ）						
	槽宽		5.0mm						
	槽深		8.5mm						
	标准检测物		1.2x1.8mm不透明物体						
	指示灯		红色LED						
电气数据	开关模式		Light.on(入光动作) / Dark.on(遮光动作)可切换						
	输出模式		NPN或PNP集电极开路型号可选						
	响应时间		≤0.16ms						
	开关频率		3KHz						
	重复精度		<0.03mm						
	迟滞		<0.03mm						
	工作电压		5~24V DC						
	消耗电流		≤20mA						
	残余电压		<1.5V						
	负载电流		≤50mA						
	绝缘电阻		≥20MΩ/250V DC						
	耐电压		1000V AC, 50/60Hz, 1分钟						
	保护电路		极性反接保护/浪涌保护						
	环境条件	工作温度		-25℃~+55℃（ 无冻结 ）					
储存温度		-30℃~+80℃（ 无冻结 ）							
工作湿度		5%~85% RH（ 无凝结 ）							
储存湿度		5%~95% RH（ 无凝结 ）							
环境照度		白炽灯≤1000Lux；太阳光≤10000Lux							
耐振动		10~55Hz，振幅1.5mm，X/Y/Z轴，各2小时							
防护等级		IP50							
机械数据	连接方式		2M/4芯线						
	尺寸（ 宽x高x深 ）		26x14.2x13.7mm	26.5x15.2x27.1mm	26x14.2x13.7mm	26.03x18x14.9mm	26x6.7x25.4mm	25.8x15.4x14.4mm	
	材料		PC						
	重量		25g						
	配件		-						
型号	NPN	检测物体灯亮	黑线 Light.on 白线 Dark.on	SF-302N-SW	ST-303N-SW	SR-304N-SW	SL-305N-SW	SK-306N-SW	SY-307N-SW
		检测物体灯灭	黑线 Dark.on 白线 Light.on	SF-302N-KW	ST-303N-KW	SR-304N-KW	SL-305N-KW	SK-306N-KW	SY-307N-KW
		检测物体灯亮	黑线 Light.on 白线 Dark.on	SF-302NA-SW	ST-303NA-SW	SR-304NA-SW	SL-305NA-SW	SK-306NA-SW	SY-307NA-SW
		检测物体灯灭	黑线 Dark.on 白线 Light.on	SF-302NA-KW	ST-303NA-KW	SR-304NA-KW	SL-305NA-KW	SK-306NA-KW	SY-307NA-KW
	PNP	检测物体灯亮	黑线 Light.on 白线 Dark.on	SF-302P-SW	ST-303P-SW	SR-304P-SW	SL-305P-SW	SK-306P-SW	SY-307P-SW
		检测物体灯灭	黑线 Dark.on 白线 Light.on	SF-302P-KW	ST-303P-KW	SR-304P-KW	SL-305P-KW	SK-306P-KW	SY-307P-KW
		检测物体灯亮	黑线 Light.on 白线 Dark.on	SF-302PA-SW	ST-303PA-SW	SR-304PA-SW	SL-305PA-SW	SK-306PA-SW	SY-307PA-SW
		检测物体灯灭	黑线 Dark.on 白线 Light.on	SF-302PA-KW	ST-303PA-KW	SR-304PA-KW	SL-305PA-KW	SK-306PA-KW	SY-307PA-KW

光纤传感器

槽型传感器

光电传感器

电感传感器

电容传感器

磁性传感器

接触式

超声波

光栅/光幕

选型指南

微槽型

槽型

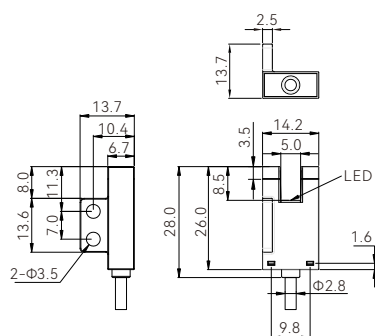
宽槽型

## 槽型传感器

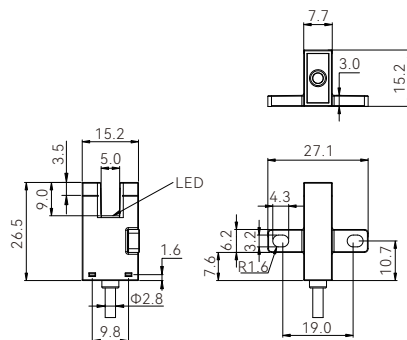
## 尺寸规格

单位: mm

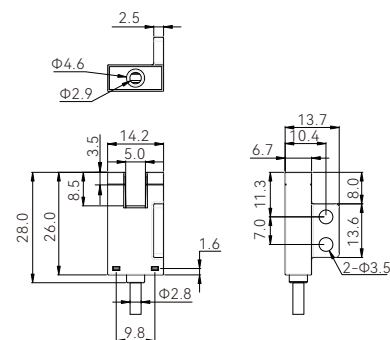
F型



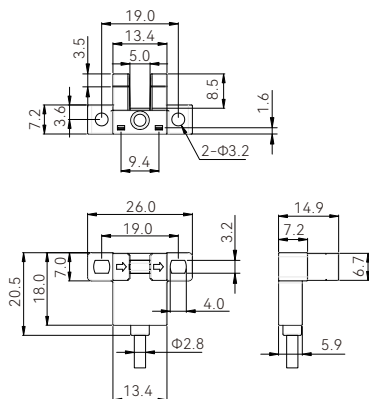
T型



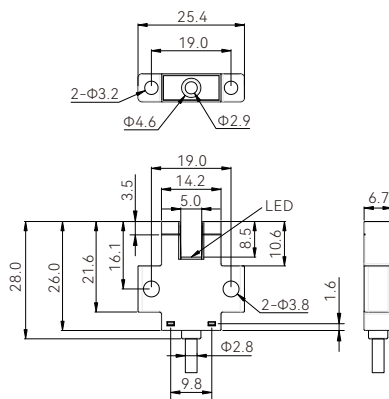
R型



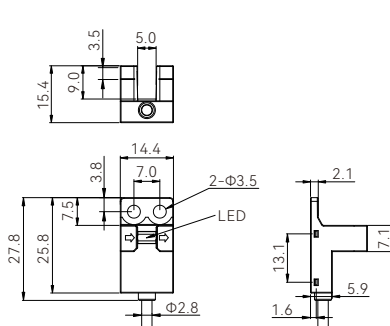
L型



K型



Y型



光纤传感器

槽型传感器

光电传感器

电感传感器

电容传感器

磁性传感器

接触式

超声波

光栅/光幕

选型指南

微槽型

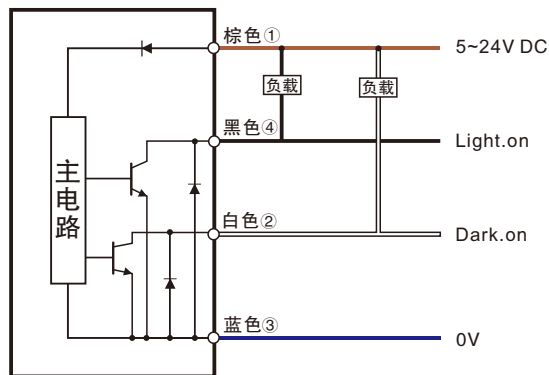
槽型

宽槽型

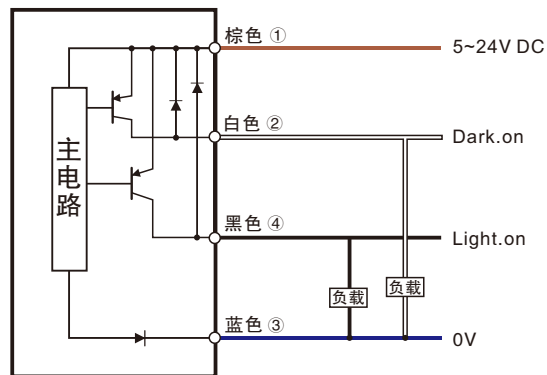
## 电路图

以-SW结尾型号

NPN

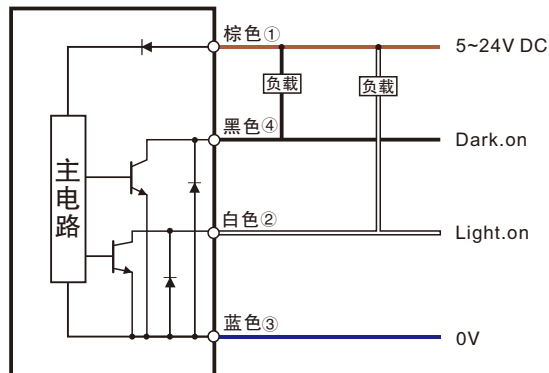


PNP

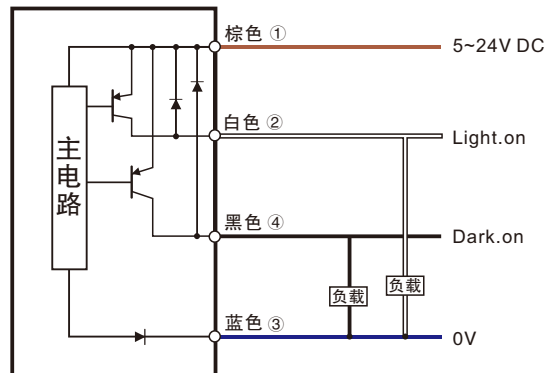


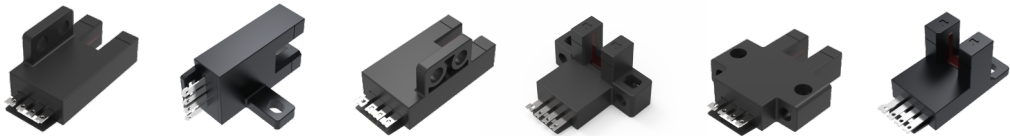
以-KW结尾型号

NPN



PNP





基本特点	工作原理	光电传感器					
	外壳样式	F型	T型	R型	L型	K型	Y型
	检测原理	对射					
	光源	红 外LED ( 940nm )					
	槽宽	5mm					
	槽深	8.5mm			7.7mm	8.5mm	
	检测物	1.2x1.8mm不透明物体					
	指示灯	红色LED					
电 气 数 据	开关模式	Light.on(入光动作) / Dark.on(遮光动作)可切换					
	输出模式	NPN或PNP集电极开路型号可选					
	响应时间	≤0.16ms					
	开关频率	3KHz					
	重复精度	<0.03mm					
	迟滞	<0.03mm					
	工作电压	5~24V DC					
	消耗电流	<20mA					
	残余电压	<1.5V					
	负载电流	≤50mA					
	绝缘电阻	≥20MΩ/250V DC					
	耐电压	1000V AC, 50/60Hz, 1分钟					
	保护电路	极性反接保护/浪涌保护					
环 境 条 件	工作温度	-25℃~-+55℃ ( 无冻结 )					
	储存温度	-30℃~-+80℃ ( 无冻结 )					
	工作湿度	5%~85% RH ( 无凝结 )					
	储存湿度	5%~95% RH ( 无凝结 )					
	环境照度	白炽灯≤1000Lux; 太阳光≤10000Lux					
	耐振动	10 ~ 55Hz, 双振幅1.5mm, X/Y/Z方向各2小时					
	防护等级	IP50					
机 械 数 据	连接方式	4针连接器 ( ME-1007 )					
	尺寸 ( 宽x高x深 )	30x14.2x13.7mm	32.7x15.2x27.1mm	30x14.2x13.7mm	26x23.1x14.9mm	30x25.4x6.7mm	31.3x14.4x15.4mm
	材料	PC					
	重量	3g					
	配件	-					
型 号	NPN	SF-302NA-SE	ST-303NA-SE	SR-304NA-SE	SL-305NA-SE	SK-306NA-SE	SY-307NA-SE
	PNP	SF-302PA-SE	ST-303PA-SE	SR-304PA-SE	SL-305PA-SE	SK-306PA-SE	SY-307PA-SE

备注: 连接线缆: ME-1007

光纤传感器

槽型传感器

光电传感器

电感传感器

电容传感器

磁性传感器

接触式

超声波

光栅/光幕

选型指南

微槽型

槽型

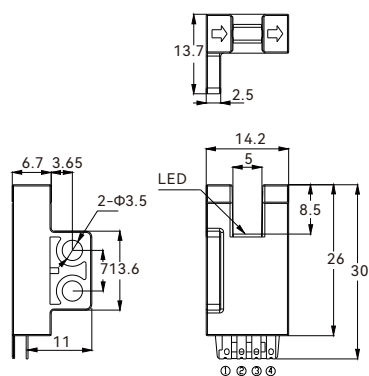
宽槽型

## 槽型传感器

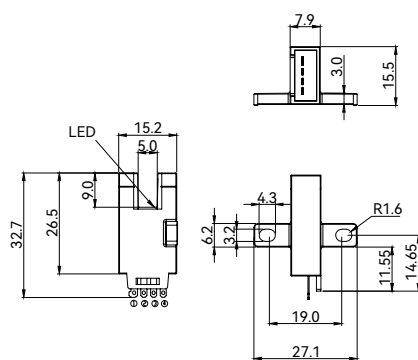
## 尺寸规格

单位: mm

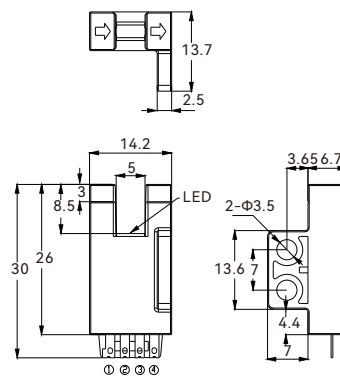
F型



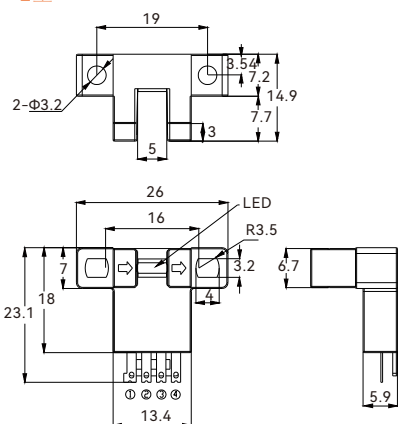
T型



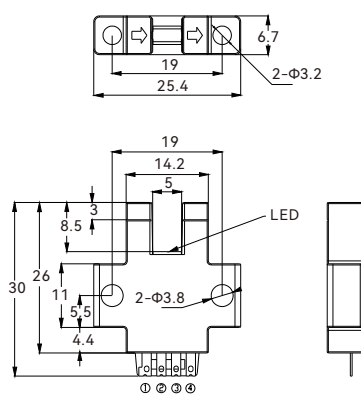
R型



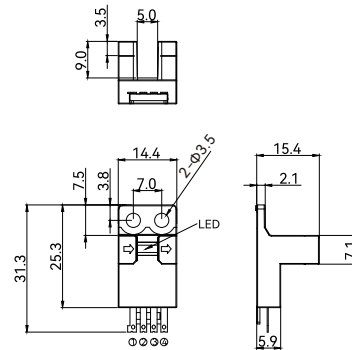
L型



K型

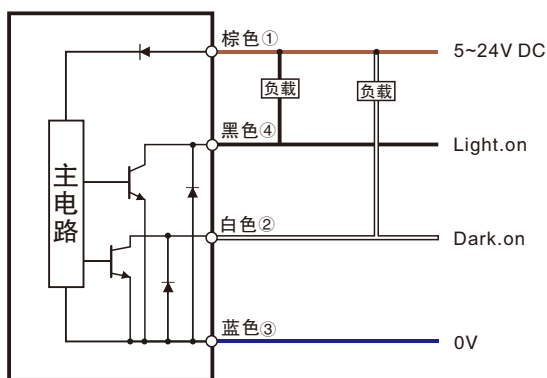


Y型

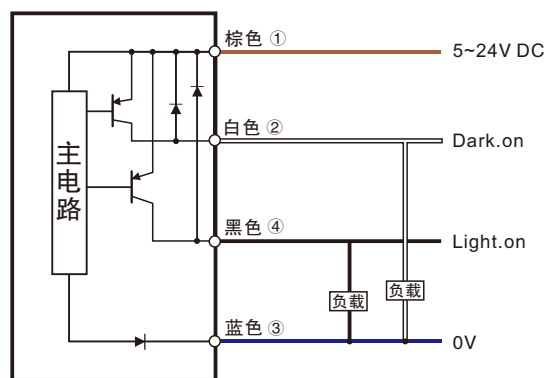


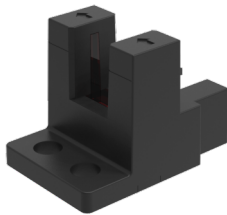
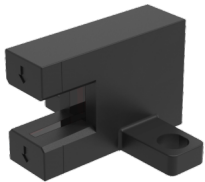
## 电路图

NPN



PNP





基本特点	工作原理	光电传感器	
	外壳样式	T型	Y型
	检测原理	对射	
	光源	红外LED（940nm）	
	槽宽	6mm	
	槽深	8.5mm	9mm
	标准检测物	1.2x1.8mm不透明物体	
	指示灯	红色LED	
电气数据	开关模式	Light.on(入光动作) / Dark.on(遮光动作)可切换	
	输出模式	NPN集电极开路输出	
	响应时间	≤0.16ms	
	开关频率	3Khz	
	重复精度	<0.03mm	
	迟滞	<0.05mm	
	工作电压	5~24V DC	
	消耗电流	≤15mA	
	残余电压	<1.5V	
	负载电流	<50mA	
	绝缘电阻	≥20MΩ/250V DC	
	耐电压	1000V AC, 50/60Hz, 1分钟	
	保护电路	极性反接保护/浪涌保护	
	保护等级	IP50	
环境条件	工作温度	-25℃~+55℃（无冻结）	
	储存温度	-30℃~+80℃（无冻结）	
	工作湿度	5%~85% RH（无凝结）	
	储存湿度	5%~95% RH（无凝结）	
	环境照度	白炽灯≤1000Lux；太阳光≤10000Lux	
	抗振性	10~55Hz，双振幅1.5mm，X/Y/Z方向各2小时	
	防护等级	IP50	
机械数据	连接方式	内插式	
	尺寸（宽x高x深）	27x24.3x15.8mm	17x24.4x15.8mm
	材料	PC	
	重量	5g	
	配件	-	
	型号	ST-603NA-E2	SY-607NA-E2

光纤传感器

槽型传感器

光电传感器

电感传感器

电容传感器

磁性传感器

接触式

超声波

光栅/光幕

选型指南

微槽型

槽型

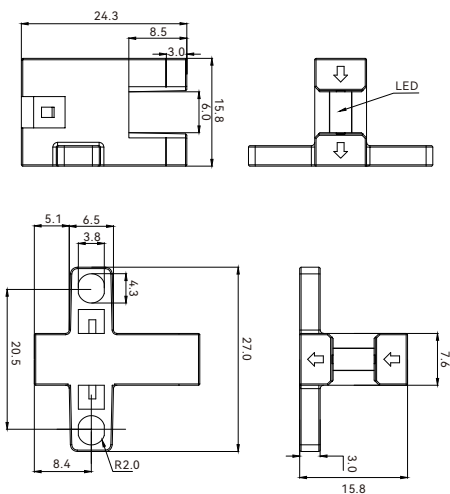
宽槽型

## 槽型传感器

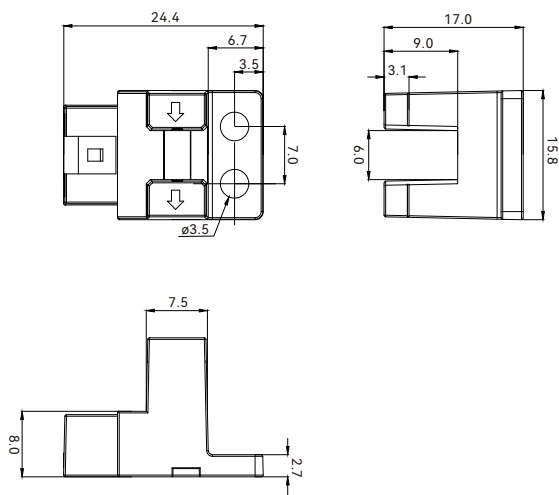
## 尺寸规格

单位: mm

ST-603-E2



ST-607-E2



光纤传感器

槽型传感器

光电传感器

电感传感器

电容传感器

磁性传感器

接触式

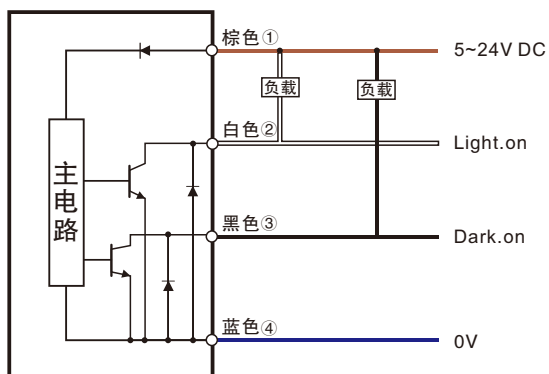
超声波

光栅/光幕

选型指南

## 电路图

NPN



PNP

