



深圳市韩下电子有限公司

Shenzhen Hanxia Electronic Co., Ltd  
Tel: 0755-23086569

## 承 认 书

### SPECIFICATION FOR APPROVAL

产品编码

Material code:

\_\_\_\_\_

产品名称 Project:

振动开关

\_\_\_\_\_

规格型号 Part No:

HX 1210-C30

\_\_\_\_\_

#### 贵公司承认印 Approval signatures

料号/Part No.	签章/Signatures

日期 Date:

拟制/Drawn	黄彬	
审核/Check	张伟	
批准/Approved	罗小春	



# 深圳市韩下电子有限公司

## 产品规格书

版本: C202310-5

产品名称: 振动开关

产品型号: HX-1210-C30

修订日期: 2024.12.25

产品应用: 全方向倾斜侦测、位移感知、角度检测。广泛运用于杀菌灯、断电保护、取暖器等抬手亮屏显示灯应用。

基本参数	工作电压	0.5~24 VDC	工作电流	0.2uA ~10mA
	接触电阻	<30 Ω	绝缘电阻	>10 MΩ
	安装方式	水平安装	工作温度	-40°C~ +85°C

**功能描述**

C30振动开关采用我司最新防水、防助焊剂、防氧化真空封装工艺，其内部用来侦测振动的活动滚球和触点均特别加厚镀金。其功能如下：

C30开关在水平状态保持常开状态，当开关向前、向后、向左、向右或任意方向倾斜达到触发角度时，既触发电路导通

- 智慧型全方向360°无死角侦测角度变化
- 可满足30°角度侦测要求
- 当倾斜开关处于导通状态下，可能会因工作环境的振动而处于不稳定状态(会产生电平变化)，如有需要，可在程序中增加延时
- 低成本、高可靠的应用解决方案和简单的电路及软件设计方案

广泛应用于小家电倾倒断电、开盖检测、智能防盗及各种角度侦测、倾斜感应等应用场景，

功能示意图

**产品尺寸及焊接区焊盘尺寸图**

安装方式

PCB Installation Position  
PCB 焊位

材料说明	封装材料: FR4, 内部触点: 镀金; 内置滚珠: 紫铜镀银; , 所有材料均满足 ROHS 环保要求
使用寿命	开关内置滚珠和触点均特别加厚镀金或镀银, 密封可靠, 防尘、防水、防氧化, 寿命100万次
温高湿 试验	将振动开关置于 70°C, 90%RH 湿度条件下 30 天, 取出放置 2 h 测试, 其接触电阻 <30 Ω
盐雾 试验	将振动开关置于 35°C, 5%浓度盐水, 连续喷雾 24 小时, 取出放置 2 h 测试, 其接触电阻 <30Ω, 满足机械电器性能, 满足焊接性能
包装说明	标准卷带盘装: 4000PCS/盘 (两头空格 10 个 备品 5pcs)



# 深圳市韩下电子有限公司

## 产品规格书

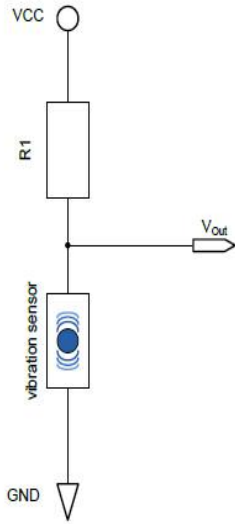
版本: C202310-5

产品名称: 振动开关

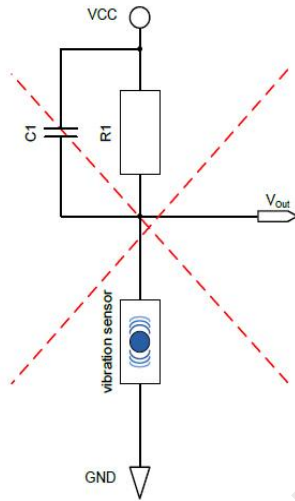
产品型号: HX 1210-C30

修订日期: 2024.12.25

### 应用参考电路 (仅供参考)



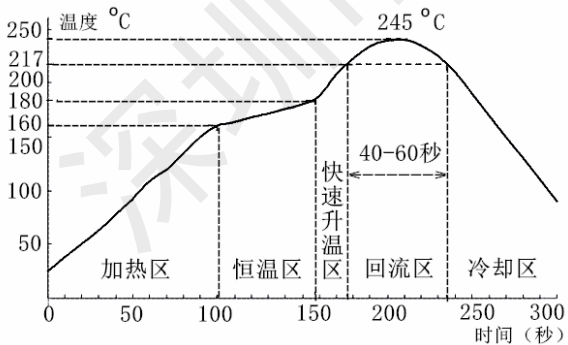
基本电路



不建议采用

滤波电路 (电容 C1 取值小于 104)

### 回流焊温度曲线图



温区	温度范围	持续时间	升温斜率
加热区	35°C-160°C	60-80 秒	<3°C
恒温区	160°C-190°C	60-120 秒	<1°C
回流区	217°C以上	40-60 秒	
峰值温度	250±5°C		
冷却区	降温斜率<3°C		
链速	70-85cm/min		

手工焊接: 峰值温度: 350°C, 持续时间: 2-3 秒;

备注: 以上温度曲线仅供参考, 可综合其他电子元件焊接条件适当调整



# 深圳市韩下电子有限公司

## 产品规格书

版本: C202310-5

产品名称: 振动开关

产品型号: HX 1210-C30

修订日期: 2024. 12. 25

### 应用注意事项

- 焊接流程完成后, 请勿使用溶剂或清水冲洗开关;
- 请勿要将开关长期置放于高温高湿环境中, 用剩后的开关请及时密封存放, 避免后续使用焊锡不良;
- 工作状态下请确保开关表面无结露、无结冰、无积水浸泡, 否则开关会处于短路状态, 影响使用;
- 本振动开关工作环境尽量避免强磁, 否则后续应用可能会引起功能异常, 如果电路中不可避免, 应提前向我司技术人员咨询;
- 当本振动开关应用于涉及生命安全相关的设备及高可靠性、高耐久性应用时, 应提前向我司技术人员咨询;