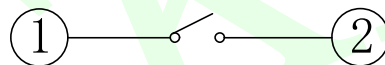
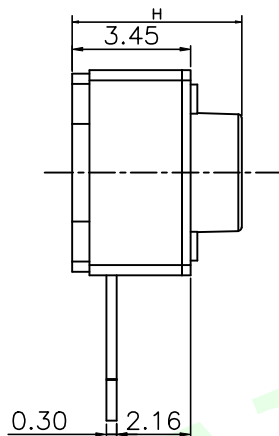
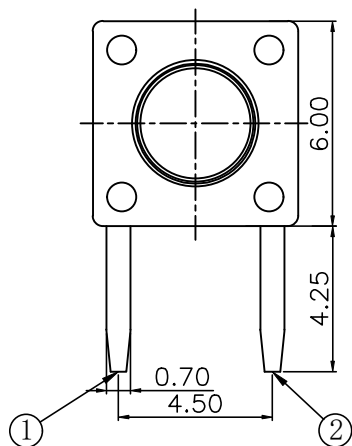
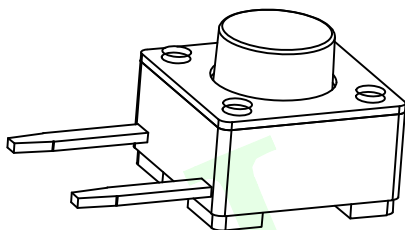
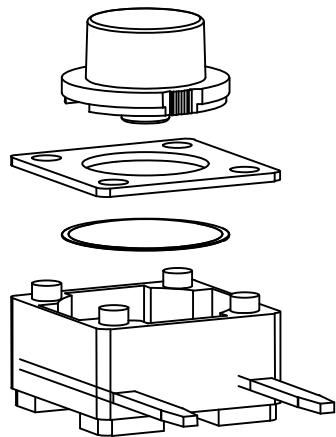
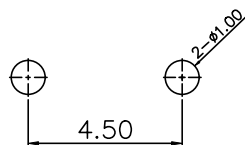


RoHS Compliant



电 路 图



PCB. 焊接图

主要技术规格:

1. 额 定 值: 50mA DC12V
2. 接触电阻: $\leq 50\text{m}\Omega$
3. 操 作 力: $250 \pm 40\text{gf}$
4. 行 程: $0.4 \pm 0.2\text{mm}$
5. 绝缘电阻: $\geq 100\text{M}\Omega$
6. 抗电强度: 250V 50HZ 1Min.
7. 寿 命: 100,000 Cycles

H	H
4.1	4.3
4.5	5.0
5.5	6.0
6.5	7.0
7.5	8.0
8.5	9.0
9.5	10.0

LCK-TA	054	HXX-X	X	X
联晟欣 LCK	产品类别 TA:轻触开关	产品流水料号识别码	高度 H41: 4.1H H45: 4.5H H55: 5.5H H100: 10.0H	包装方式 L: 圆盘 S: 袋装 有柱无柱 Y: 有柱 W: 无柱 克力 1: 180克力 2: 250克力

5	引脚、触点	黄铜	1	镀银
4	基座	PPA	1	耐温280℃
3	簧片	不锈钢	1	覆银
2	盖板	冷轧钢	1	/
1	按钮	PPA	1	耐温280℃（黑色）
序号	零件名称	材料规格	数量	备注

QUADRANT POINT (QP)
TANGENCY POINT (TP)
INTERSECTION POINT (IP)

UNLESS OTHERWISE
SPECIFIED, TOLERANCE:
X. ± 0.25
X.x ± 0.20
X.xx ± 0.15
ANGULAR $\pm 3^\circ$



联晟欣连接器（深圳）有限公司
Lianshengxin Connector (Shenzhen) Co., Ltd

DESIGN	Andy	DATE	2014.12.24	TITLE:	TACRILE SWITCH		
CHECKED		DATE					
APPROVED		DATE					
PART NO:	LCK-TA054HXXX-XXXX			REV:	04	SCALE:	1:1
DRAWING NO:				SIZE:	A4	SHEET:	1/1