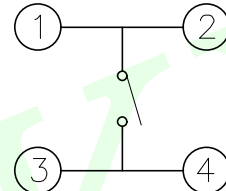
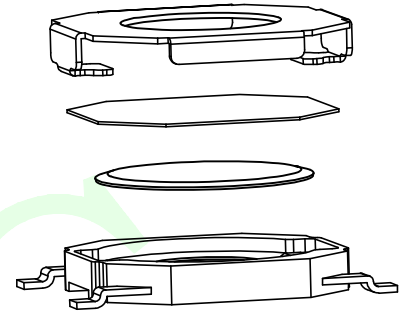
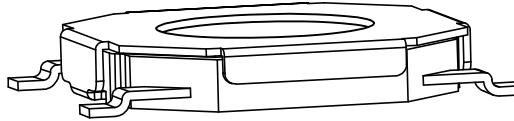
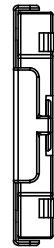
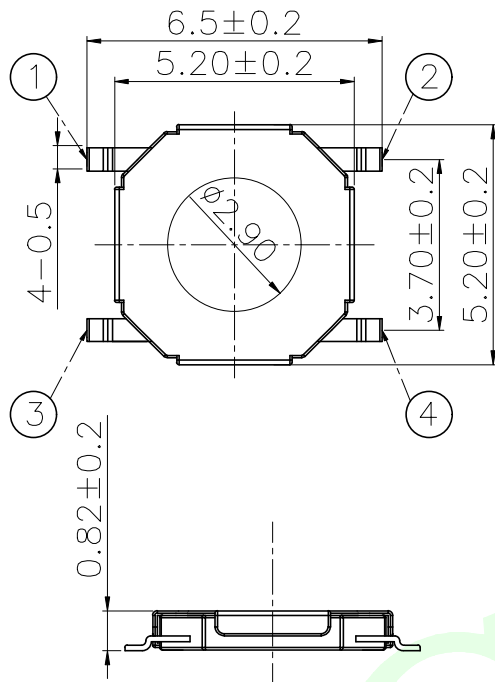


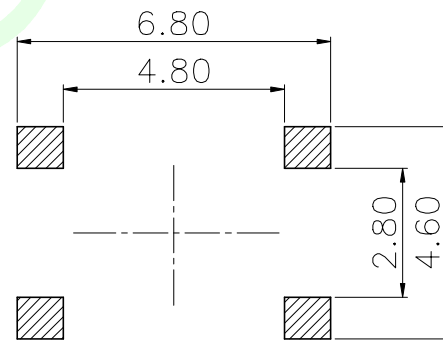
RoHS Compliant



电路图

### 主要技术参数、性能 The Main Thchnology Performance

额定电流、电压 Rate voltage, current	50mA DC12V
接触电阻 Contact resistance	≤100mΩ
按力 Operating force	160±40gf 260±50gf
行程 travel	0.25±0.1m
绝缘电阻 Insulated resistance	≥100MΩ
介电强度 Dielectric strength	≥250VAC/1min
寿命 Endurance	≥100000 次



PCB. 焊接图

LCK-TA 048 HXX-X X X

联晟欣  
LCK

产品类别  
TA: 轻触开关

产品流水料号识别码

高度  
H10: 1.0H

包装方式  
L: 圆盘  
S: 袋装

有柱无柱  
Y: 有柱  
W: 无柱

克力  
1: 180克力  
2: 250克力

5	卡件	铜	1	镀银
4	防尘膜	PI	1	耐温260℃（黄色）
3	盖板	不锈钢	1	镀银
2	基座	LCP	1	耐温260° C（白色）
1	弹片	不锈钢	1	镀银
序号	零件名称	材料规格	数量	备注

QUADRANT POINT  
TANGENCY POINT  
INTERSECTION POINT

QPI  
TP  
IP



联晟欣连接器（深圳）有限公司  
Lianshengxin Connector (Shenzhen) Co., Ltd

UNLESS OTHERWISE  
SPECIFIED, TOLERANCE:

X. ±0.25  
X.x ±0.20  
X.xx ±0.15  
ANGULAR ±3°

DESIGN Andy DATE 2014.12.24  
CHECKED DATE  
APPROVED DATE  
PART NO: LCK-TA048HXXX-XXXX  
DRAWING NO:

TITLE: TACRILE SWITCH  
REV: 04 SCALE: 1:1 UNIT: mm  
SIZE: A4 SHEET: 1/1