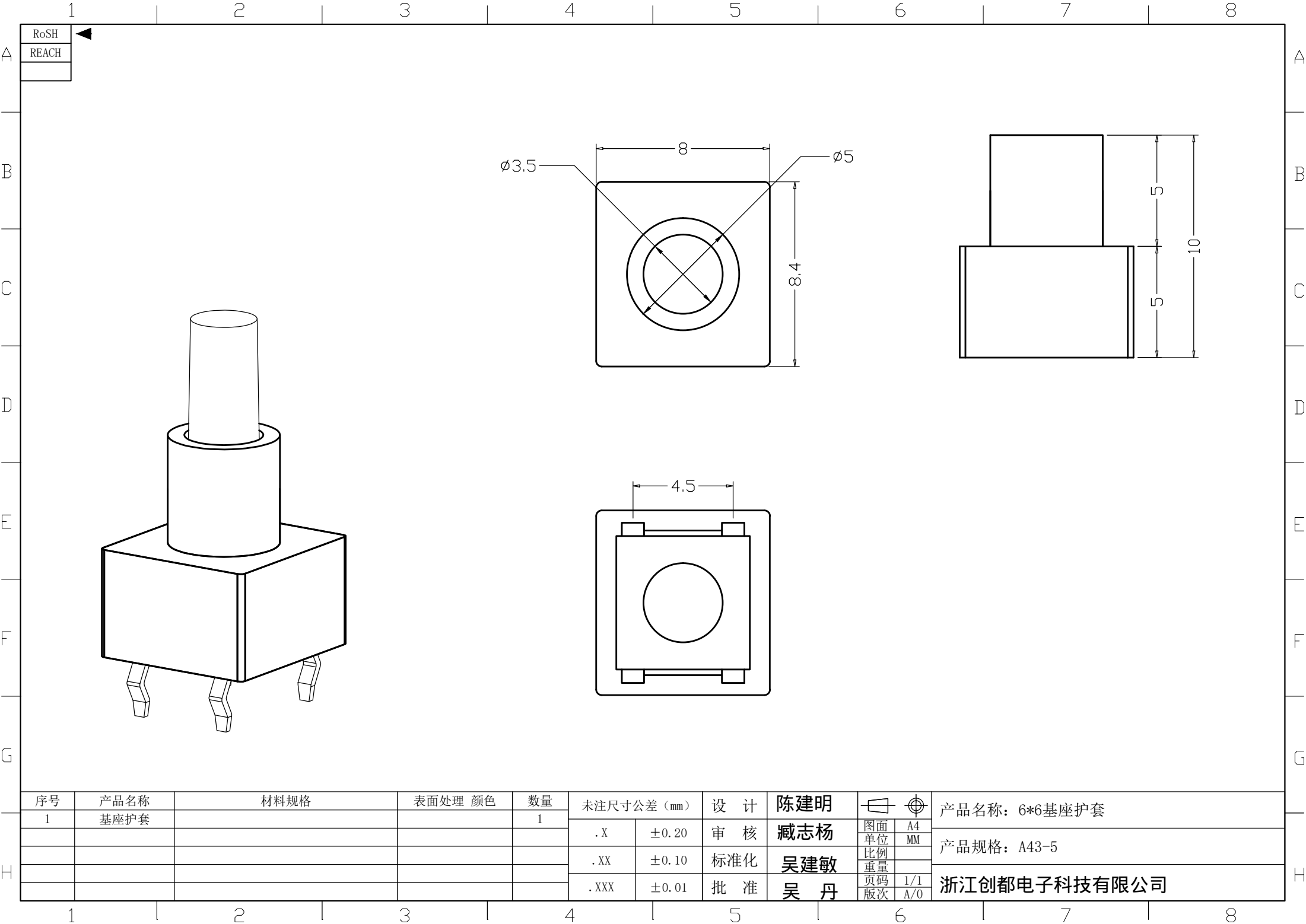


A	H (高度)
$\phi 3.50$	4.3~5
$\phi 3.45$	5.5
$\phi 3.35$	6
$\phi 3.20$	6.5
$\phi 3.10$	7
$\phi 3.00$	7.5
$\phi 3.00$	8~29

序号	产品名称	材料规格	表面处理	颜色	数量	性能		未注尺寸公差（mm）		设 计	陈建明	
1	按 钮	PPA/21以上聚碳柄			1	额定规格	DC12V/50mA	.X	±0.20	审 核	臧志杨	
2	盖 板	铁			1	接触电阻	≤100mΩ					
3	弹 片	高精铜	复 银		1	绝缘电阻	≥100MΩ	.XX	±0.10	标准化	吴建敏	
3	弹 片	不锈钢			1	耐 电 压	AC250V/min					
4	基 座	PPA			1	动 作 力	100/180/250g	.XXX	±0.01	批 准	吴 丹	
5	接线片	铜	镀 银		1							
											图面	A4
											单位	MM
											比例	
											重量	
											页码	1/1
											版次	A/0

产品名称: 轻触开关
产品规格: TS-6645DD6x6x*HT-250
浙江创都电子科技有限公司



序号	产品名称	材料规格	表面处理 颜色	数量	未注尺寸公差 (mm)		设 计	陈建明	<div><div></div><div></div></div> <div>图面 单位 比例 重量 页码 版次</div>
1	基座护套			1	. X	±0. 20	审 核	臧志杨	
					. XX	±0. 10	标准化	吴建敏	
					. XXX	±0. 01	批 准	吴 丹	

产品名称：6*6基座护套

产品规格：A43-5

浙江创都电子科技有限公司