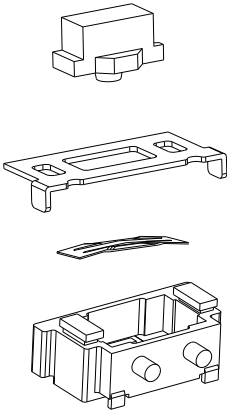


TS-B001-F

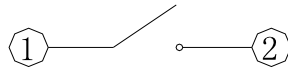
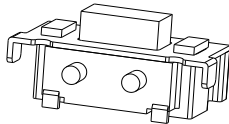
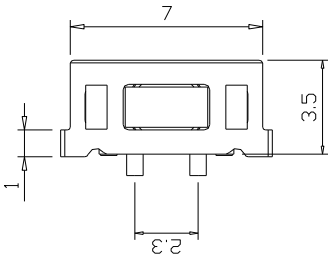
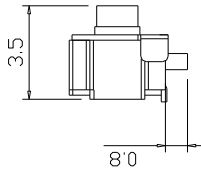
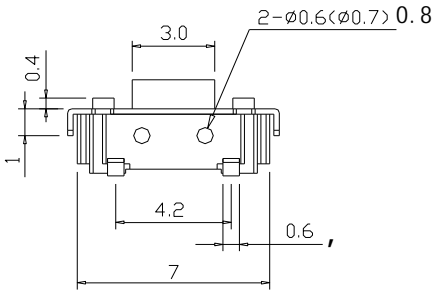


主要技术规格:

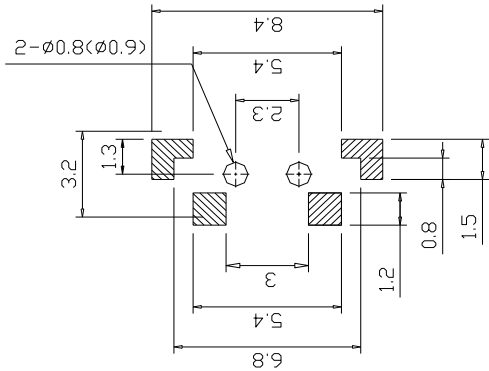
1. 额 定 值: 50mA DC12V
2. 接触电阻: $\leq 100\text{m}\Omega$
3. 操 作 力: $250 \pm 30\text{gf}$
4. 行 程: $0.25 \pm 0.1\text{mm}$
5. 绝缘电阻: $100\text{M}\Omega$
6. 抗电强度: 250V 50HZ 1Min.
7. 寿 命: 100,000 Cycles

材料:

本体: LCP (白色)
按钮: PPA (黑色)
卡件: 黄铜 (镀银)
弹片: 不锈钢 (镀银)
盖板: 黄铜 (镀锡铈)



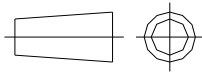
电 路 图



PCB. 焊接图

浙江创都电子科技有限公司

第一视角



标记	处数	更改文件号	签 名	日 期
设 计		陈建明		2011.05.08
审 核		臧志杨		2011.05.10
批 准		吴建敏		2011.05.14

比 例	单 位	mm	一般公差
			>0.5~2 ±0.10
			>2~5 ±0.25
			>5~10 ±0.30
			角度 ±0.5°

名称: 轻触开关

型号: TS-1101U**-3x6x**-260