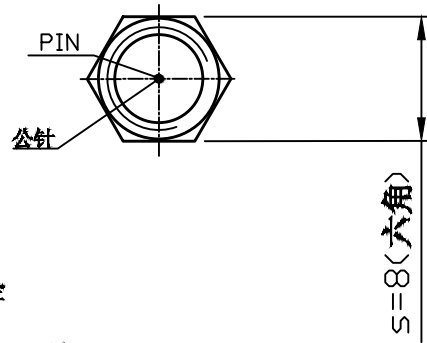
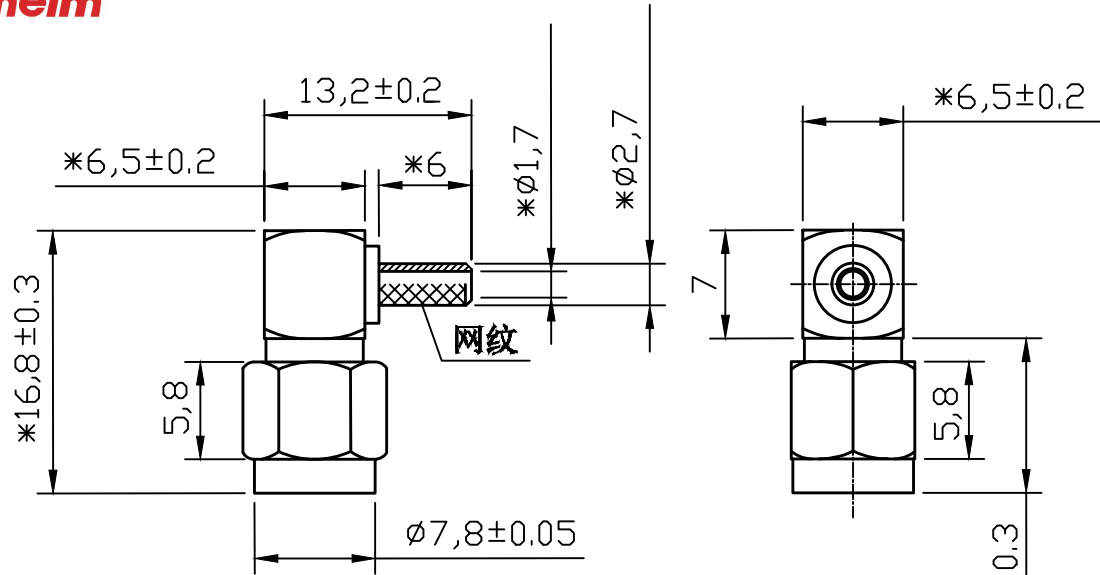


Kinghelm®



材料规格:

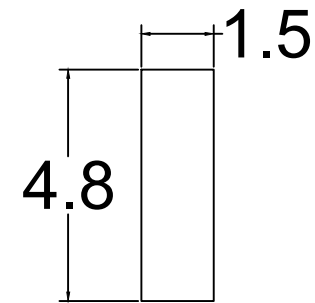
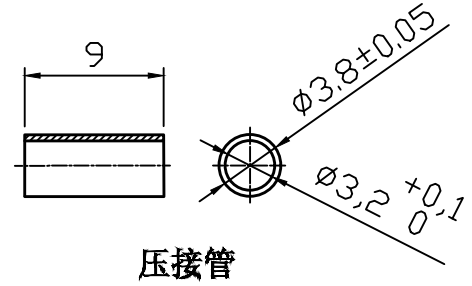
- 壳体: 黄铜镀金
- PIN: 黄铜镀金
- 绝缘体: 聚四氟乙烯
- 压接管套: 铜合金镀镍

技术要求:

- 未标注公差尺寸按图纸“未注公差”;
- 镀层均匀、光亮, 无污渍、刮伤;
- 内部结构按50 Ω 制作;
- 标有*为重要尺寸。
- 材料需符合“RoHS”环保要求。

未注公差	绘图 DRAW		
X $\pm 0,2$			
.X $\pm 0,1$			
.XX $\pm 0,05$			
X° $\pm 3^\circ$			
.X° $\pm 1^\circ$			
.XX° $\pm 0,5^\circ$			
*为重点尺寸			

设计 DESIGN		
审核 CHECK		
核准 APPRO.		



深圳市金航标电子有限公司
SHENZHEN KINGHELM ELECTRON CO.,LTD.

名称 TITLE: KH-SMAJW-L

料号 PART NO.

REV 4.0 NO 1 OF 1

SCALE NONE UNIT mm A4

