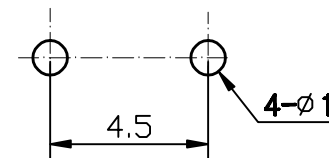
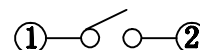
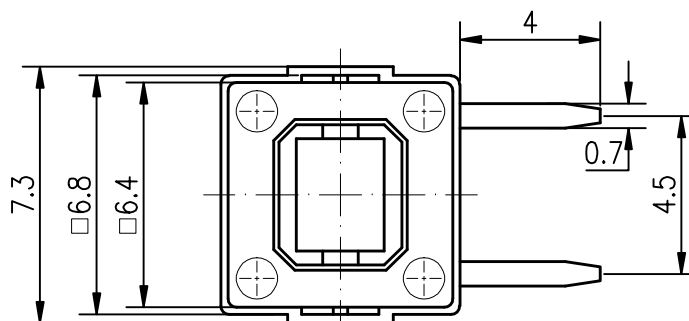


Technical drawing of a mechanical part (Fig. 1.10) showing a cross-section. The drawing includes a central vertical axis of symmetry. The top part is a cylinder with a diameter dimension of 4. Below this is a flange with a thickness dimension of 7. The bottom part is a base with a central rectangular cutout. The drawing is a half-section, indicated by a dashed line on the right side.



PCB线路板安装图(±0.1)



电路图

技术参数:

1. 做用温度: $-25\sim+85^{\circ}\text{C}$;
2. 额定负荷: DC 12V 50mA;
3. 接触电阻: $\leq 50\text{m}\Omega$;
4. 绝缘电阻: $\geq 100\text{M}\Omega$;
5. 耐 压: AC250V(50Hz)/min;
6. 动作力: $250\pm 50\text{g}$;
7. 使用寿命: 100000次;
8. 未注尺寸公差参照下面表格。

5	接触脚	黄铜	镀银	1	
4	基座	PPA(黑色)	———	1	
3	盖板	PET白色	———	1	
2	簧片	复合银	镀银	1	
1	按钮	PC(白色)	———	1	
序号	零件名称	材料规格	表面处理	数量	备注

未注尺寸公差(mm)				设 计		产品名称:轻触开关		
0~3	±0.05	±0.10	±0.20			图面 单位 比例 重量 页码 版次	A4 mm 1/1 A/D	产品型号: TC-06L-03
>3~6	±0.05	±0.10	±0.30					产品规格:
>6~30	±0.10	±0.20	±0.50					深圳市富港科技有限公司
>30~120	±0.15	±0.30	±0.80					
角 度		±1°		审 核				
				标准 化				
				批 准				