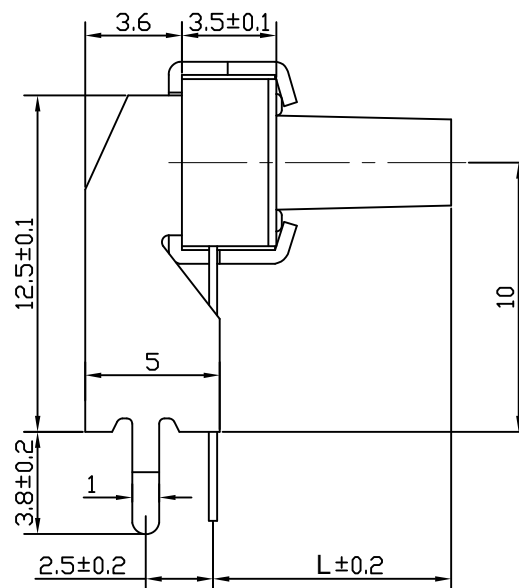
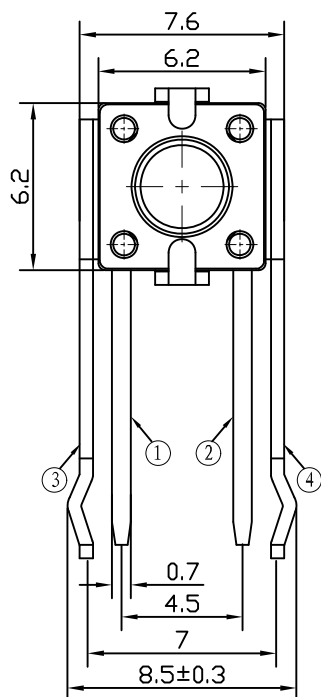
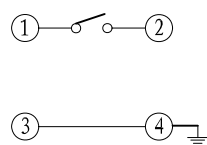
PCB线路板安装图( $\pm 0.1$ )

技术参数:

1. 做用温度:  $-25\sim+85^{\circ}\text{C}$ ;
2. 额定负荷: DC 12V 50mA;
3. 接触电阻:  $\leq 50\text{m}\Omega$ ;
4. 绝缘电阻:  $\geq 100\text{M}\Omega$ ;
5. 耐 压: AC250V (50Hz)/min;
6. 动 作 力:  $250\text{g}\pm 50\text{g}$ ;
7. 使用寿命: 100000次;
8. 未注尺寸公差参照下面表格。

5	接触脚	黄铜	镀银	1	
4	基座	PPA(黑色)		1	
3	簧片	复合银	Ag/Ni 0.2um	1	
2	机架	冷轧钢带	铜锡	1	
1	按钮	PPA(黑色)		1	
序号	零件名称	材料规格	表面处理	数量	备注



电路图

未注尺寸公差(mm)				设 计		产品名称:轻触开关			
0~3	±0.05	±0.10	±0.20			审 核	图面 单位 比例 重量	A4 MM	产品型号: TC-06D-10-5H
>3~6	±0.05	±0.10	±0.30						
>6~30	±0.10	±0.20	±0.50						
>30~120	±0.15	±0.30	±0.80						
角 度		±1°		批 准	页码 版次	1/1 A/0	产品规格:  深圳市富港科技有限公司		