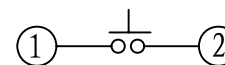
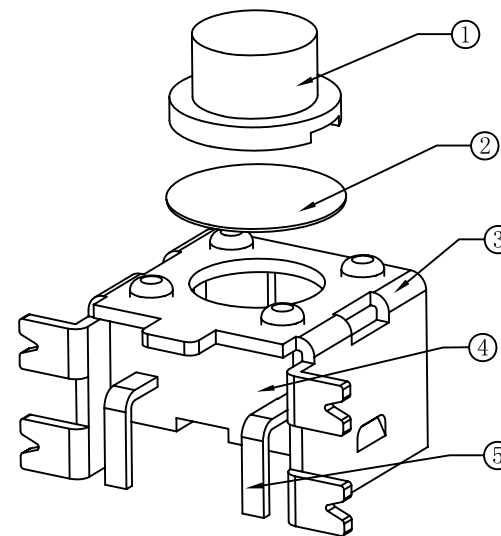
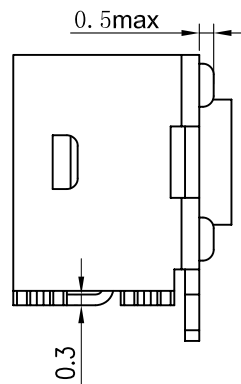
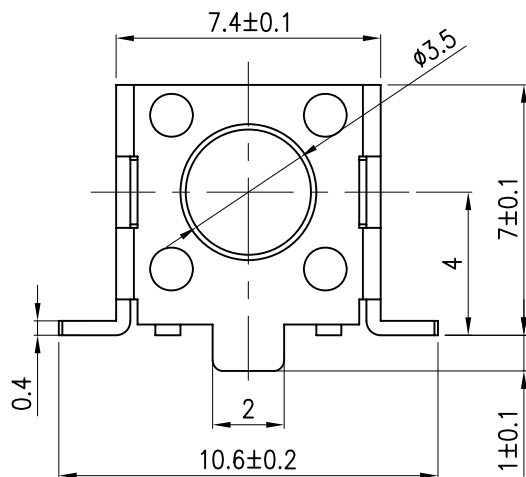


PCB线路板安装图(±0.1)



电路图

A	H(高度)
Ø3.5	4.3
Ø3.5	5.0
Ø3.3	7.0
Ø3.2	8.5
Ø3.1	9.5
Ø3.0	15



技术参数:

1. 做用温度: -25~+85℃;
2. 额定负荷: DC 12V 50mA;
3. 接触电阻: ≤50mΩ;
4. 绝缘电阻: ≥100MΩ;
5. 耐 压: AC250V (50Hz)/min;
6. 动 作 力: 250g±50g;
7. 使用寿命: 100000次;
8. 未注尺寸公差参照下面表格。

5	接触脚	黄铜	镀银	1	
4	基座	PPA (黑色)	——	1	
3	支架	冷轧钢带	铜锡		
2	簧片	不锈钢		1	
1	按钮	PPA (黑色)	——	1	
序号	零件名称	材料规格	表面处理	数量	备注

未注尺寸公差(mm)			
0~3	±0.05	±0.10	±0.20
>3~6	±0.05	±0.10	±0.30
>6~30	±0.10	±0.20	±0.50
>30~120	±0.15	±0.30	±0.80
角 度		±1°	

设 计		□ ⊗	产品名称:轻触开关
审 核		图面 单位 比例 重量	产品型号: TC-06H-17-5H
标准化		页码 版次	产品规格:
批 准		1/1 A/0	深圳市富港科技有限公司