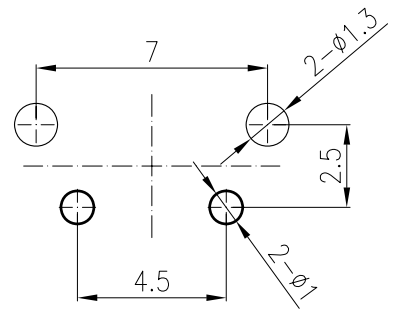
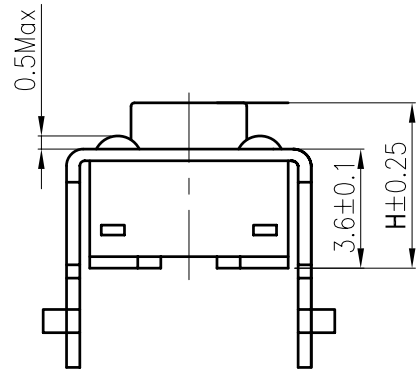


由 Autodesk 教育版产品制作

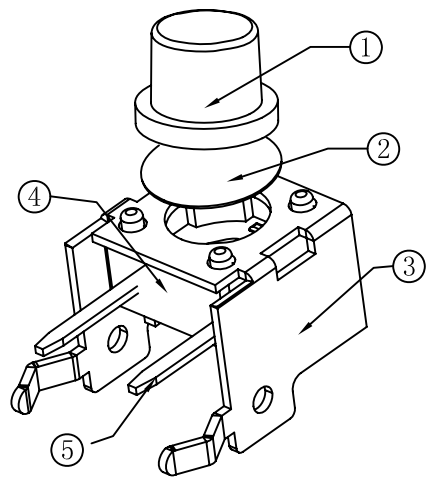
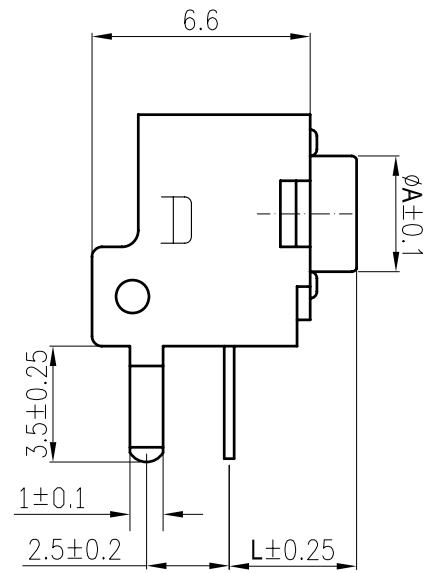
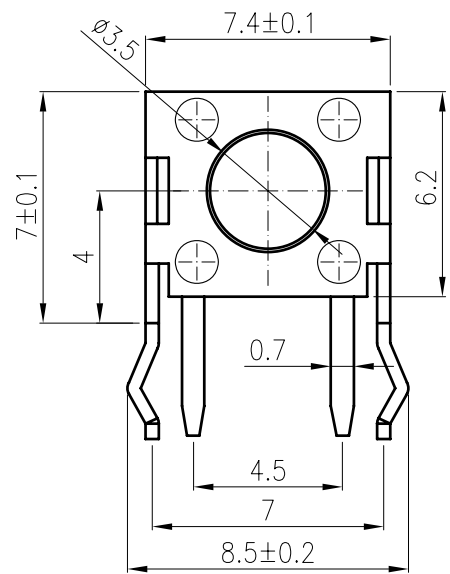
由 Autodesk 教育版产品制作

RoHS
REACH

A  
B  
C  
F  
G  
H



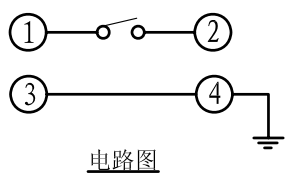
PCB线路板安装图(±0.1)



13.85	15.0	Ø3.0
11.85	13.0	Ø3.0
9.85	11.0	Ø3.0
7.85	9.0	Ø3.3
7.35	8.5	Ø3.3
6.35	7.5	Ø3.3
5.35	6.5	Ø3.3
4.85	6.0	Ø3.3
3.85	5.0	Ø3.5
3.15	4.3	Ø3.5
高度L(mm)	帽头H(mm)	直径A(mm)

- 技术参数:
1. 做用温度: -25~+85℃;
  2. 额定负荷: DC 12V 50mA;
  3. 接触电阻: ≤50mΩ;
  4. 绝缘电阻: ≥100MΩ;
  5. 耐 压: AC250V (50Hz)/min;
  6. 动 作 力: 250g±50g;
  7. 使用寿命: 100000次;
  8. 未注尺寸公差参照下面表格。

5	接触脚	黄铜	镀银	1	
4	基座	PPA(黑色)	——	1	
3	支架	冷轧钢带	铜锡	1	
2	簧片	复合银	Ni/Ag 0.3um	1	
1	按钮	PPA(黑色)	——	1	
序号	零件名称	材料规格	表面处理	数量	备注



电路图

未注尺寸公差(mm)			
0~3	±0.05	±0.10	±0.20
>3~6	±0.05	±0.10	±0.30
>6~30	±0.10	±0.20	±0.50
>30~120	±0.15	±0.30	±0.80
角 度		±1°	

设 计	
审 核	
标准化	
批 准	

图面	A4
单位	MM
比例	
重量	
页码	1/1
版次	A/0

产品名称:轻触开关
产品型号: TC-06C-03-5H
产品规格: 6*6-3#支架
深圳市富港科技有限公司

由 Autodesk 教育版产品制作

由 Autodesk 教育版产品制作