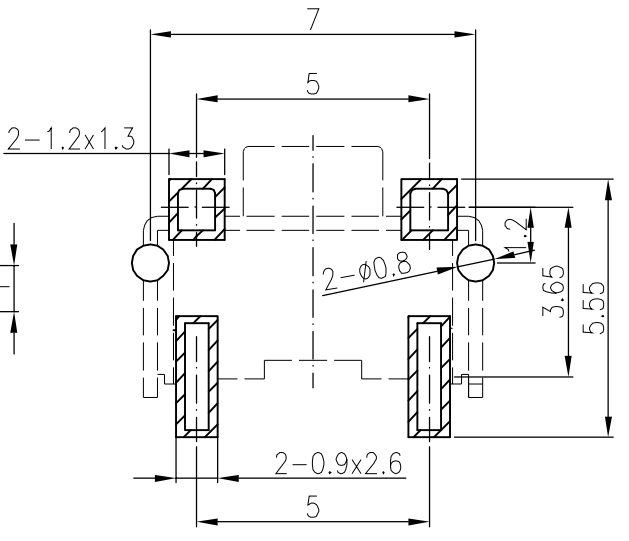
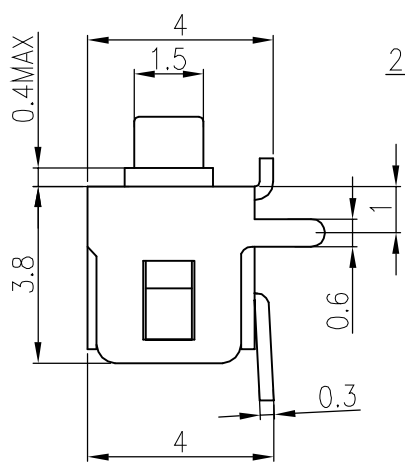
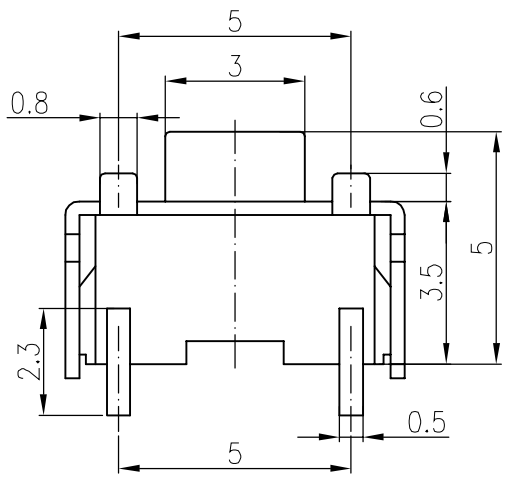
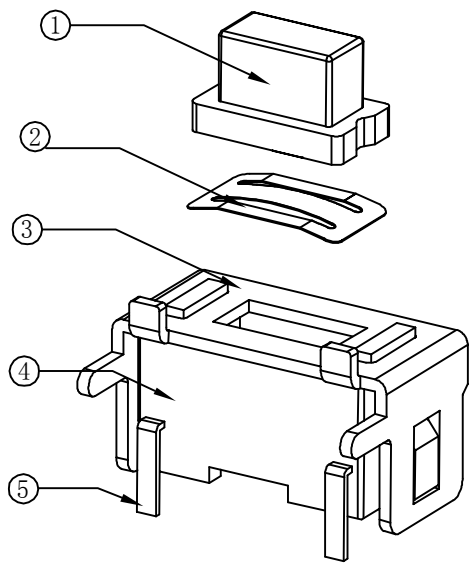
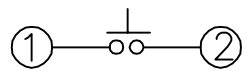


由Autodesk教育版产品制作

RoHS  
REACH



PCB板开孔尺寸(±0.1)



电路图

- 技术参数:
1. 做用温度: -25~+85℃;
  2. 额定负荷: DC 12V 50mA;
  3. 接触电阻: ≤50mΩ;
  4. 绝缘电阻: ≥100MΩ;
  5. 耐 压: AC250V(50Hz)/min;
  6. 动 作 力: 180g±50g;
  7. 使用寿命: 50000次;
  8. 未注尺寸公差参照下面表格。

未注尺寸公差(mm)			
0~3	±0.05	±0.10	±0.20
>3~6	±0.05	±0.10	±0.30
>6~30	±0.10	±0.20	±0.50
>30~120	±0.15	±0.30	±0.80
角 度		±1°	

设 计	
审 核	
标准化	
批 准	

图面	A4
单位	MM
比例	
重量	
页码	1/1
版次	A/0

产品名称:轻触开关	
产品型号:TC-36R-01-5H	
产品规格:	
深圳市富港科技有限公司	

5	接触脚	黄铜	镀银	1	
4	基座	PPA	——	1	黑色
3	盖板	黄铜	铜锡	1	
2	簧片	不锈钢		1	
1	按钮	PPA	——	1	黑色
序号	零件名称	材料规格	表面处理	数量	备注