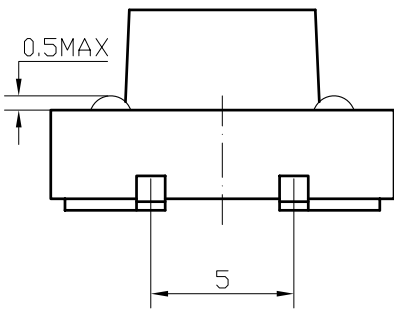
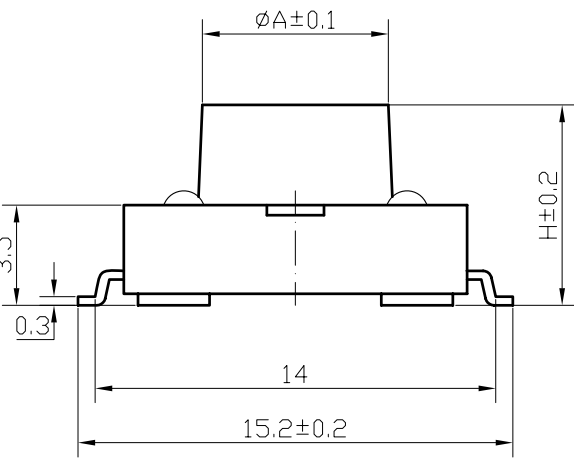
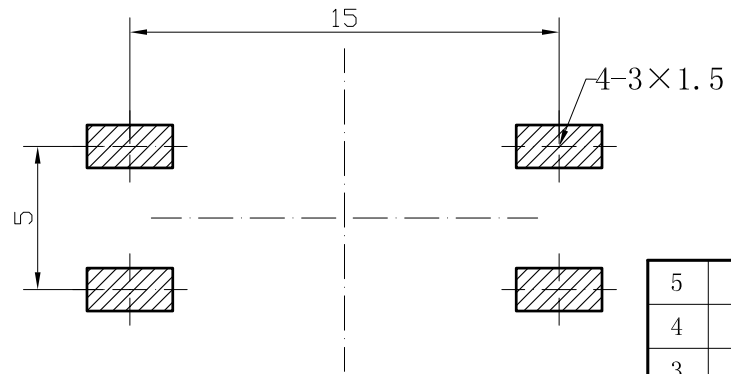
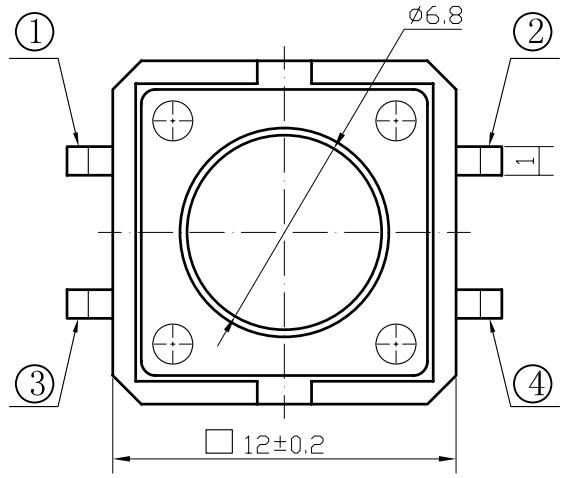
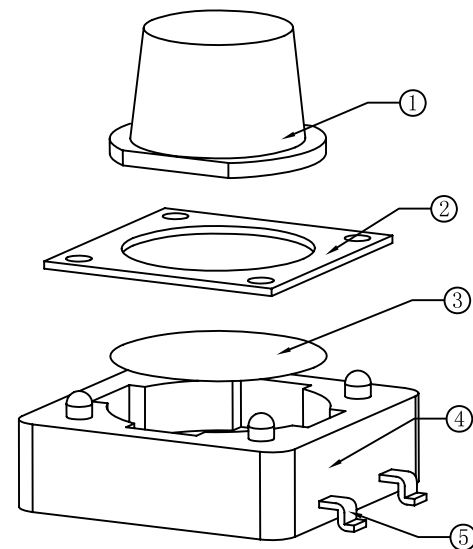


RoHS

REACH



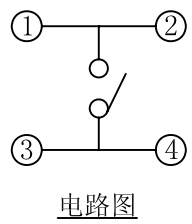
A	H(高度)
$\varnothing 6.8$	4.3
$\varnothing 6.8$	4.5
$\varnothing 6.7$	5.0
$\varnothing 6.7$	7.0
$\varnothing 6.5$	7.5
$\varnothing 6.2$	10
$\varnothing 6.2$	20



PCB线路板安装图(±0.1)

- 技术参数:
- 1. 做用温度: -25~+85℃;
 - 2. 额定负荷: DC 12V 50mA;
 - 3. 接触电阻: ≤50mΩ;
 - 4. 绝缘电阻: ≥100MΩ;
 - 5. 耐 压: AC250V (50Hz)/min;
 - 6. 动 作 力: 250g±50g;
 - 7. 使用寿命: 100000次;
 - 8. 未注尺寸公差参照下面表格。

5	接触脚	黄铜	镀银	1	
4	基座	PPA (黑色)	——	1	
3	簧片	复合银	Ag/Ni 0.2um	1	
2	盖板	不锈钢	——	1	
1	按钮	PPA (黑色)	——	1	
序号	零件名称	材料规格	表面处理	数量	备注



电路图

未注尺寸公差(mm)			
0~3	±0.05	±0.10	±0.20
>3~6	±0.05	±0.10	±0.30
>6~30	±0.10	±0.20	±0.50
>30~120	±0.15	±0.30	±0.80
角 度		±1°	

设 计	
审 核	
标准化	
批 准	

图面	A4
单位	MM
比例	
重量	
页码	1/1
版次	A/0

产品名称:轻触开关
产品型号:TC-12B-01-5H
产品规格: 12*12贴片
深圳市富港科技有限公司