

由Autodesk教育版产品制作

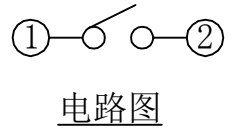
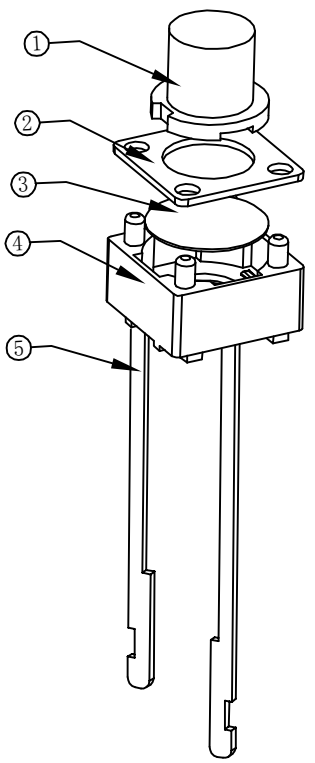
由Autodesk教育版产品制作

F

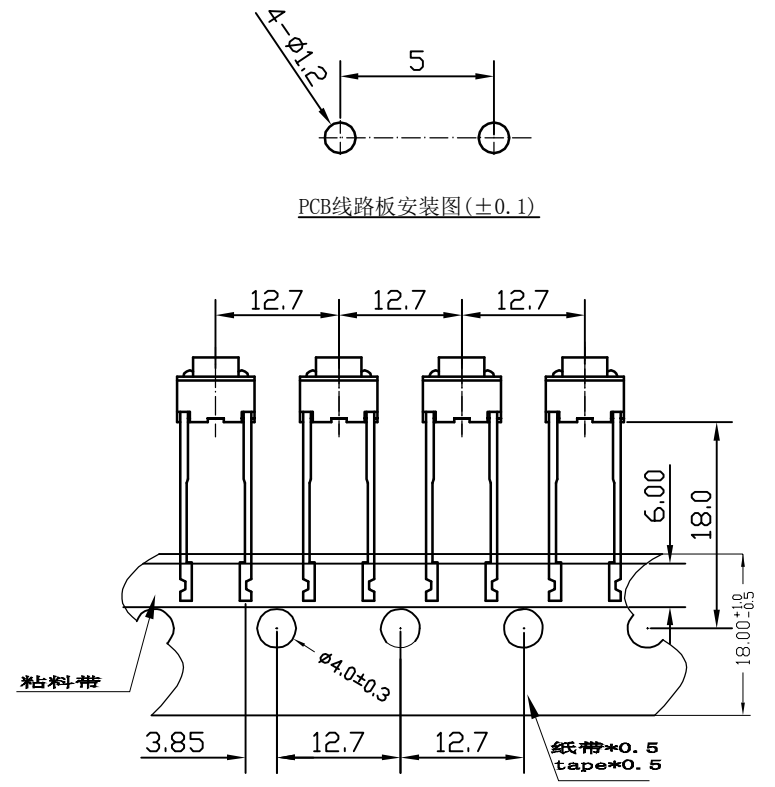
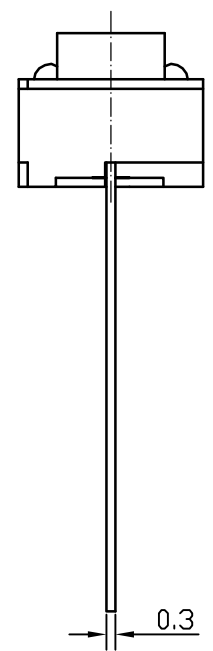
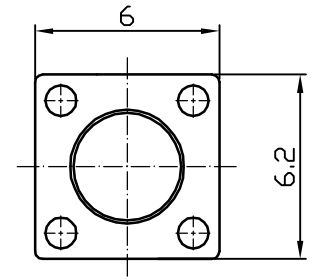
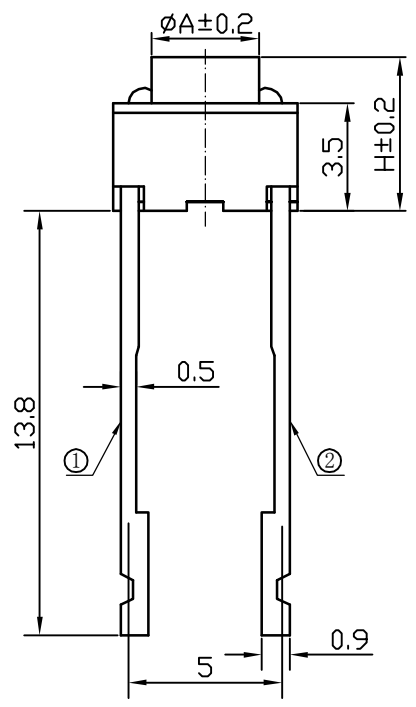
G

H

RoHS
REACH



电路图



PCB线路板安装图(±0.1)

A	H(高度)
ø3.5	4.3
ø3.5	5.0
ø3.3	7.0
ø3.2	7.5
ø3.1	9.5
ø3.0	12.5

5	接触脚	黄铜	镀银	1	
4	基座	PPA(黑色)	—	1	
3	簧片	复合银	Ni/Ag 0.2um	1	
2	盖板	不锈钢	—	1	
1	按钮	PPA(黑色)	—	1	
序号	零件名称	材料规格	表面处理	数量	备注

技术参数:

1. 做用温度: -25~+85℃;
2. 额定负荷: DC 12V 50mA;
3. 接触电阻: ≤50mΩ;
4. 绝缘电阻: ≥100MΩ;
5. 耐 压: AC250V (50Hz)/min;
6. 动 作 力: 250g±50g;
7. 使用寿命: 100000次;
8. 未注尺寸公差参照下面表格。

未注尺寸公差(mm)			
0~3	±0.05	±0.10	±0.20
>3~6	±0.05	±0.10	±0.30
>6~30	±0.10	±0.20	±0.50
>30~120	±0.15	±0.30	±0.80
角 度		±1°	

设 计	
审 核	
标准化	
批 准	

图面	A4
单位	MM
比例	
重量	
页码	1/1
版次	A/0

产品名称:轻触开关
产品型号: TC-06F-01-5H
产品规格:
深圳市富港科技有限公司