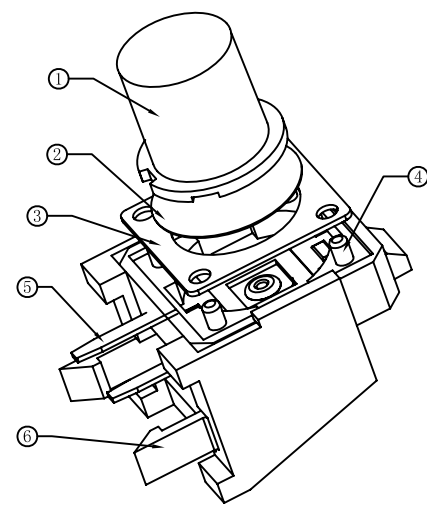
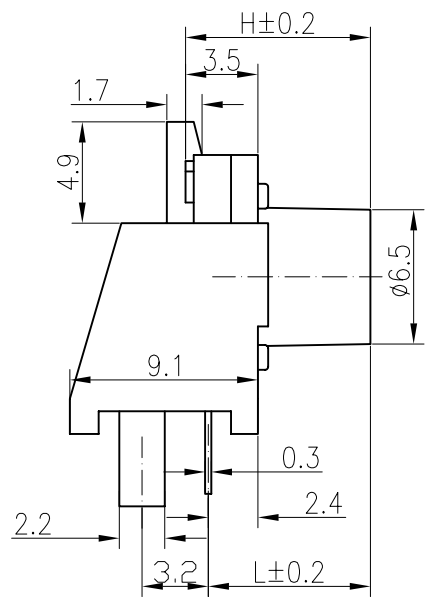
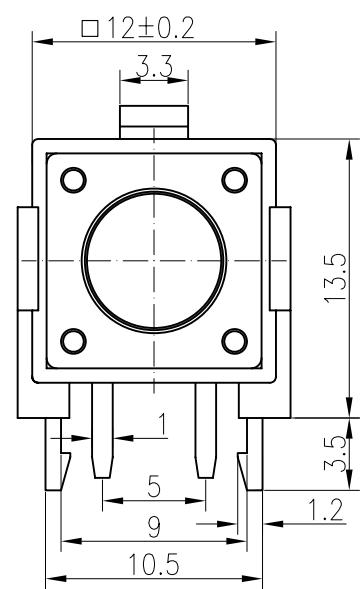


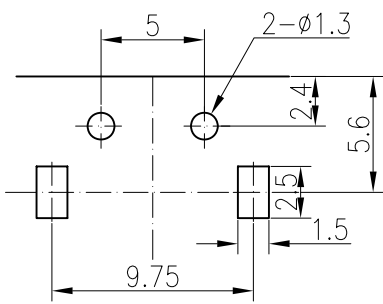
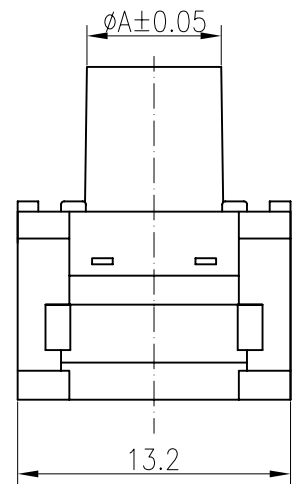
RoHS

REACH



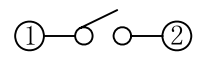
13.85	15.0
11.85	13.0
8.35	9.5
7.85	9.0
7.35	8.5
6.35	7.5
5.35	6.5
4.85	6.0
3.85	5.0
3.15	4.3
高度L(mm)	帽头H(mm)

- 技术参数:
- 1. 做用温度: -25~+85℃;
 - 2. 额定负荷: DC 12V 50mA;
 - 3. 接触电阻: ≤50mΩ;
 - 4. 绝缘电阻: ≥100MΩ;
 - 5. 耐 压: AC250V (50Hz)/min;
 - 6. 动 作 力: 250g±50g;
 - 7. 使用寿命: 100000次;
 - 8. 未注尺寸公差参照下面表格。



PCB线路板安装图(±0.1)

6	支架	PPA (黑色)		1	
5	接触脚	黄铜	镀银	1	
4	基座	PPA (黑色)	——	1	
3	盖板	不锈钢	——	1	
2	簧片	复合银	镀银	1	
1	按钮	PPA (黑色)	——	1	
序号	零件名称	材料规格	表面处理	数量	备注



电路图

未注尺寸公差(mm)			
0~3	±0.05	±0.10	±0.20
>3~6	±0.05	±0.10	±0.30
>6~30	±0.10	±0.20	±0.50
>30~120	±0.15	±0.30	±0.80
角 度		±1°	

设 计			产品名称:轻触开关		
审 核			产品型号: TC-12E-01-5H		
标准化			产品规格:		
批 准			深圳市富港科技有限公司		
		图面单位	A4		
		比例	MM		
		重量			
		页码	1/1		
		版次	A/0		