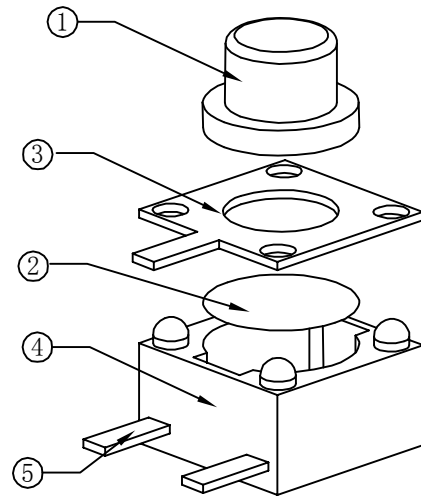
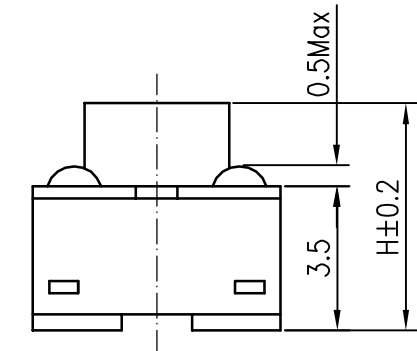
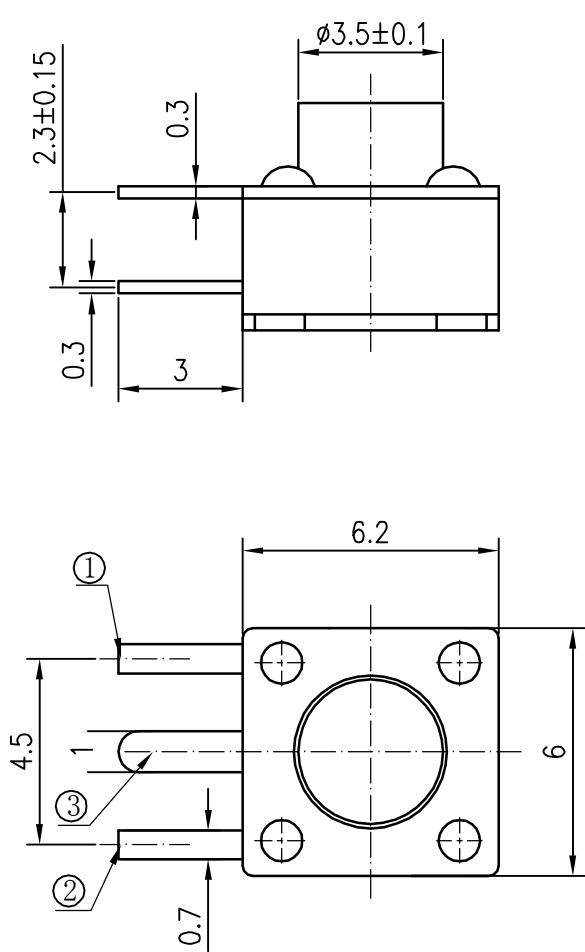


由Autodesk教育版产品制作

RoHS	▲
REACH	

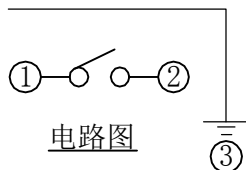
A	H(高度)
ø3.5	4.3
ø3.5	5.0
ø3.3	6.0
ø3.3	8.0
ø3.2	9.5
ø3.0	12
ø3.0	15



技术参数:

1. 做用温度: -25~+85℃;
2. 额定负荷: DC 12V 50mA;
3. 接触电阻: ≤50mΩ;
4. 绝缘电阻: ≥100MΩ;
5. 耐压: AC250V (50Hz)/min;
6. 动作力: 250g±50g;
7. 使用寿命: 100000次;
8. 未注尺寸公差参照下面表格。

5	接触脚	黄铜	镀银	1	
4	基座	PPA(黑色)	——	1	
3	盖板	黄铜	铜锡	1	
2	簧片	复合银	镀银	1	
1	按钮	PPA(黑色)	——	1	
序号	零件名称	材料规格	表面处理	数量	备注



电路图

未注尺寸公差(mm)			
0~3	±0.05	±0.10	±0.20
>3~6	±0.05	±0.10	±0.30
>6~30	±0.10	±0.20	±0.50
>30~120	±0.15	±0.30	±0.80
角 度		±1°	

设 计	
审 核	
标准化	
批 准	

图面	A4
单位	MM
比例	
重量	
页码	1/1
版次	A/0

产品名称:轻触开关	
产品型号:TC-06E-01-5H	
产品规格:边三脚	
深圳市富港科技有限公司	