

由 Autodesk 教育版产品制作

H

G

F

C

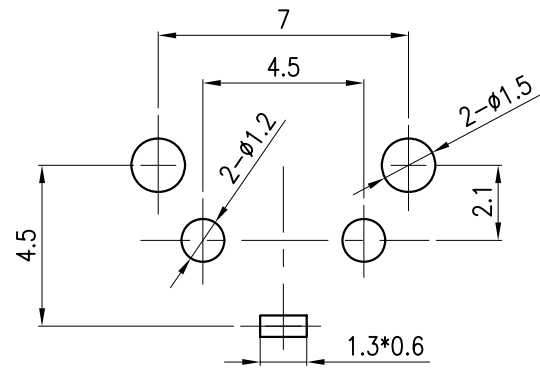
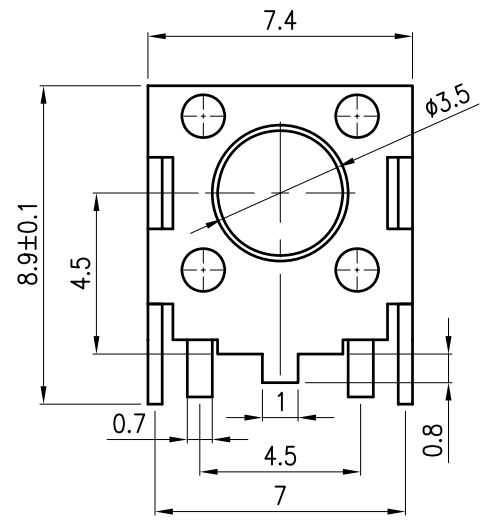
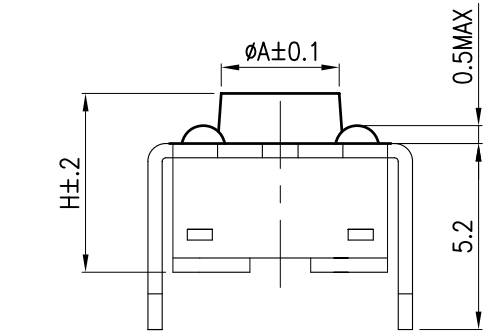
B

A

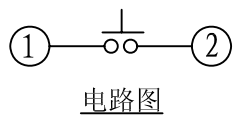
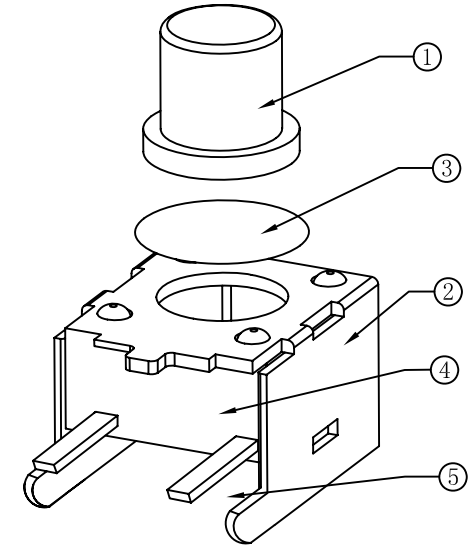
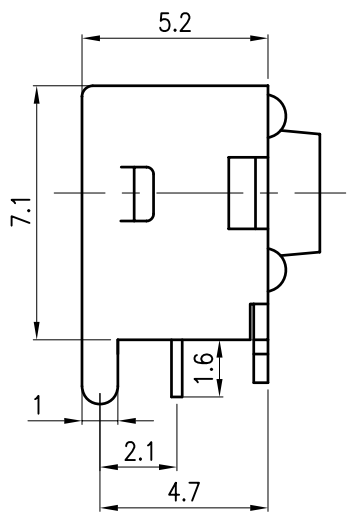
RoHS
REACH

A	H(高度)
ø3.5	4.3
ø3.5	5.0
ø3.3	6.0
ø3.3	9.0
ø3.2	9.5
ø3.0	15

- 技术参数:
- 做用温度: -25~+85℃;
 - 额定负荷: DC 12V 50mA;
 - 接触电阻: ≤50mΩ;
 - 绝缘电阻: ≥100MΩ;
 - 耐 压: AC250V (50Hz)/min;
 - 动 作 力: 250g±50g;
 - 使用寿命: 100000次;
 - 未注尺寸公差参照下面表格。



PCB线路板安装图(±0.1)



电路图

5	接触脚	黄铜	镀银	1	
4	基座	PPA (黑色)	——	1	
3	支架	冷轧钢带	铜锡	1	
2	簧片	不锈钢	镀银	1	
1	按钮	PPA (黑色)	——	1	
序号	零件名称	材料规格	表面处理	数量	备注

未注尺寸公差(mm)				设 计			产品名称:轻触开关
0~3	±0.05	±0.10	±0.20	审 核	图面	A4	产品型号: TC-06H-06B-5H
>3~6	±0.05	±0.10	±0.30		单位	MM	
>6~30	±0.10	±0.20	±0.50	标准化	比例		产品规格:
>30~120	±0.15	±0.30	±0.80		重量		
角 度		±1°		批 准	页码	1/1	深圳市富港科技有限公司
					版次	A/0	

由 Autodesk 教育版产品制作

H

G

F

C

B

A