

单路 RS-232 隔离收发器



产品特点：

- 3.15V-5.25V 超宽电压输入电源供电
- 无隔离输出电源脚
- 点对点通信
- 电磁辐射 EMI 极低
- 工作温度范围：-40℃ ~ +85℃

产品说明：

RSM232是一种高速单路隔离型RS-232收发器，适用于双向数据通信，最高波特率可达115.2kbps。该收发器内部集成隔离型DC/DC变换器，只需单电源供电，就可实现控制器与RS-232收发器之间的电气隔离，最高隔离电压达2500VDC，无需另外配置隔离电源，方便用户应用。由于控制地与总线地之间完全隔离，使其能承受更高的共模电压。内部集成防静电功能的元件，通过IEC61000-4-2空气放电测试，人体模型（HBM）超过±15kV的ESD防护能力。采用双列直插DIP8封装，具有体积小，集成度高的特点。

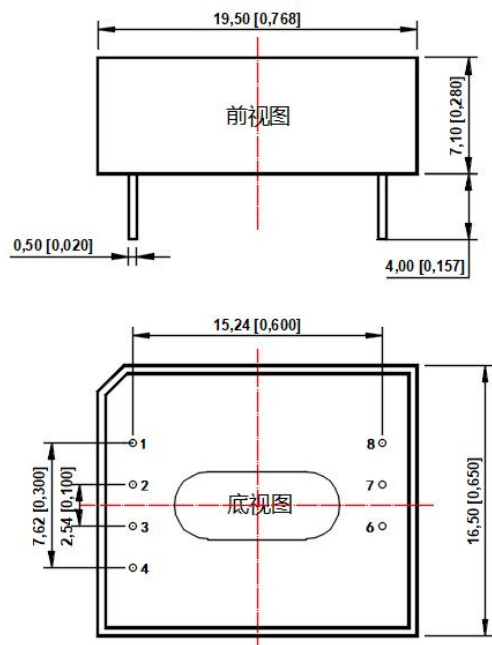
适用范围：

工业通信、煤矿行业、电力监控、石油化工、楼宇自动化、PLC与变频器的通信...

产品型号	电源电压范围 (VDC)	静态电流 (mA,Typ)	最大工作电流 (mA)	传输波特率 (kbps)	节点数 (pcs)	类型
RSM232	5 (3.15~5.25)	30	150	115200	2	高速

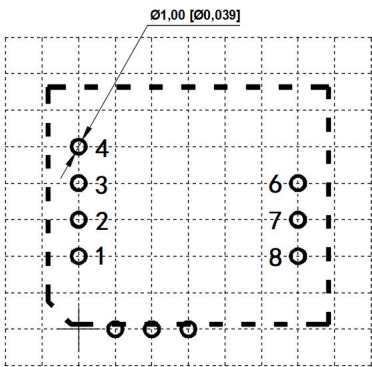
外观尺寸与引脚说明：

外观尺寸图



注：
尺寸单位：mm
端子直径公差：±0.10
未标注之公差：±0.25

建议印刷图



注：栅格间距为 2.54*2.54mm

引脚定义

引脚		描述
序号	名称	
1	VCC	电源输入正
2	GND	电源输入地
3	TXD	发送器输入, TTL/CMOS 逻辑
4	RXD	接收器输出, TTL/CMOS 逻辑
6	RIN	接收器输入, RS232电平
7	TOUT	发送器输出, RS232电平
8	RGND	隔离输出电源地

规格参数

最大极限参数

超出以下极限值使用，可能会造成模块永久性损坏，

项目	条件	最小值	标称值	最大值	单位
输入电压范围	RSM232	-0.7	5	6	V dc
引脚耐焊接温度	手工焊接@3~5 秒	--	370	--	℃
	波峰焊焊接@5~10 秒	--	265	--	
热拔插	--	不支持			

注：该系列模块没有输入防反接功能，严禁输入正负接反，否则会造成模块不可逆转的损坏。

输入特性

项目		符号	条件	最小值	标称值	最大值	单位
输入电压		V _{CC}	RSM232	3.15	5	5.25	V _{DC}
TXD 逻辑电平	高电平	V _{IH}		0.7V _{CC}	--	V _{CC} +0.5	
	低电平	V _{IL}		0	--	0.3V _{CC}	
RXD 逻辑电平	高电平	V _{OH}	I _{RXD} =4mA	V _{CC} -0.4	V _{CC} -0.2	--	
	低电平	V _{OL}	I _{RXD} =4mA	--	0.2	0.4	
TXD 驱动电流		I _{TXD}		2	--	--	mA
RXD 输出电流		I _{RXD}		--	--	10	
串行接口			RSM232	兼容 3.3V 和 5V 标准 UART 接口			

输出特性

项目	符号	条件	最小值	标称值	最大值	单位
内置隔离输出电源电压	V _O	标称输入电压	--	--	--	VDC
发送器输出电压	V _{OD}	标称输入电压，差分负载为 54Ω	±5	±5.4	--	
接收器输入电压	I _{OD}		-15	--	+15	
总线接口保护			ESD 静电保护			

传输特性

项目	符号	条件	最小值	标称值	最大值	单位
收发器输入阻抗		$-7V \leq V_{CM} \leq +12V$	3	5	7	kΩ
数据传输延时			100	--	1000	ns

通用特性

项目	条件	最小值	标称值	最大值	单位
电气隔离		两端隔离 (输入、输出相互隔离)			
隔离电压	测试时间 1 分钟, 漏电流<5mA, 湿度<95%	--	2.5K	--	VDC
工作温度范围	输出为满载	-40	--	+85	℃
存储温度	--	-55	--	+125	℃
存储湿度	无凝结	--	--	95	%
工作时外壳温升		--	20	--	℃
使用环境	周围环境存在灰尘、强烈振动、冲击以及对产品元器件有腐蚀的气体可能会对产品造成损坏				

物理特性

项目	条件
外壳材料	黑色阻燃耐热塑料 (UL94-V0)
封装尺寸	19.50*16.50*7.10mm
重量	4.0g (标称)
冷却方式	自然空冷

EMC 特性

分类	项目	参数	等级
EMS	静电放电抗扰度	IEC/EN 61000-4-2 Contact $\pm 4\text{KV}$ /Air $\pm 8\text{KV}$ (裸机、RS-232 端口)	Perf.Criteria B
		IEC/EN 61000-4-2 Contact $\pm 8\text{KV}$ /Air $\pm 15\text{KV}$ (推荐电路见图 2/ 图 3)	Perf.Criteria B
	脉冲群抗扰度	IEC/EN 61000-4-4 $\pm 2\text{KV}$	Perf.Criteria B
	雷击浪涌抗扰度	IEC/EN 61000-4-5 共模 $\pm 2\text{KV}$ (裸机、RS-232 端口)	Perf.Criteria B
		IEC/EN 61000-4-5 差模 $\pm 2\text{KV}$, 共模 $\pm 4\text{KV}$ (推荐电路见图 2/ 图 3)	Perf.Criteria B
	传导骚扰抗扰度	IEC/EN61000-4-6 3Vr.m.s	Perf.Criteria A

注： (1) 输入电压不能超过所规定范围值，否则可能会造成永久性不可恢复的损坏。
(2) 此参数仅限 232 通信端口，即RIN、TOUT、RGND,测试时模块初级不接地。
(3) 如没有特殊说明，本手册中的参数都是在 25℃，湿度 40%~75%，输入标称电压下测得。

设计参考

典型应用

RSM232 隔离收发器模块RXD和TXD引脚支持3.3V和5V系统电平，可直接嵌入电路板中，通过串行接口与外部设备通讯。若用户需通过DB9串口线连接外部设备，需考虑DB9串口线的内部连接情况，DB9 串口线有2、3引脚直接连接和交叉连接两种。图1、图 2分别给出了RSM232 模块与MCU 串行接口连接，232通道使用直连、交叉串口线与外部设备通讯的典型连接电路。

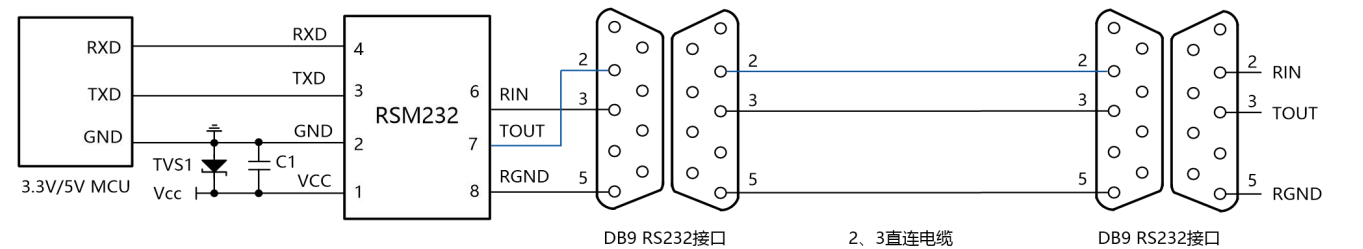


图 1. 使用 2、3 脚直连串口线

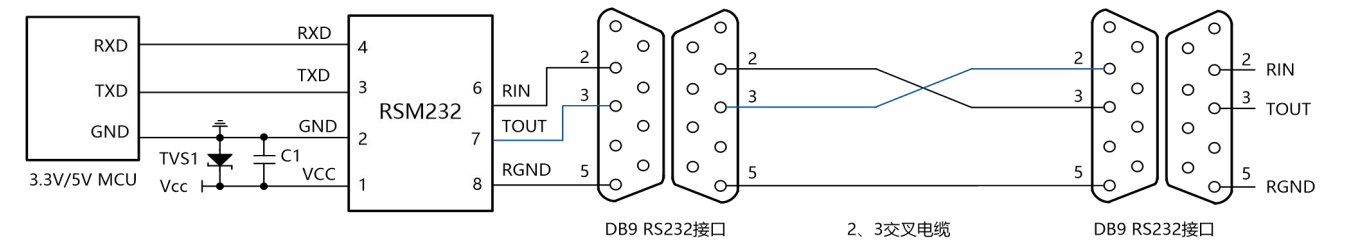


图 2. 使用 2、3 脚交叉串口线

EMC 典型推荐电路

RSM232模块若应用于环境比较恶劣(如高压电力、雷击等环境)的场合,为确保模块可靠工作,建议用户在模块 OUT、RIN线端外加TVS管、防雷管等器件构成端口保护电路。具体推荐的应用电路如图3所示,推荐参数如表1所示。推荐电路图和参数值只做参考,请根据实际情况来确定是否需要电路图中的器件。

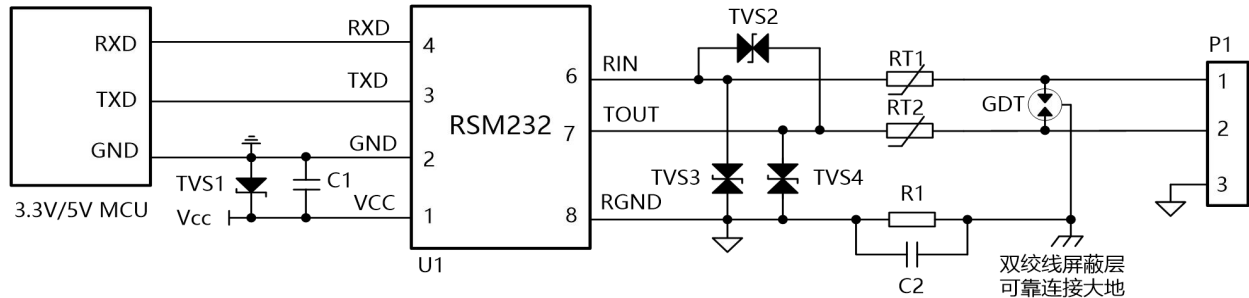


图 3. EMC 推荐电路

若需要满足特定的浪涌等级要求,建议使用图3所示的推荐保护电路,表1给出了一组推荐的器件参数,推荐电路图和参数值只做参考,请根据实际情况来确定适当的参数值。

表1. EMC推荐参数

标号	型号	标号	型号
C1	10 μ F, 25V	TVS1	SMBJ5.0A
RT1, RT2	JK250-180T	TVS2	SMBJ30CA
R1	1M Ω , 1206	TVS3, TVS4	SMBJ18CA
C2	102, 2KV,1206	GDT	B3D090L
U1	RSM232 模块		

重要声明

广东微尔科技有限公司保留所有权利, 产品数据手册更新时恕不另行通知。

广东微尔科技有限公司

公司电话 : 0756-3620097

销售邮箱 : sales@wierpower.com

技术支持邮箱 : fae@wierpower.com